

## ANEXO I

# PERH-GUANDU PLANO DE INVESTIMENTOS

**COMPONENTE 1**  
GERENCIAMENTO  
INTEGRADO DE RECURSOS  
HÍDRICOS

**SUBCOMPONENTE 1.1**  
DESENVOLVIMENTO  
INSTITUCIONAL E DOS INSTRUMENTOS  
DE GESTÃO

**SUBCOMPONENTE 1.2**  
BASES CARTOGRÁFICAS E TEMÁTICAS  
PROJETOS ESPECIAIS

**SUBCOMPONENTE 1.3**  
SISTEMA DE MONITORAMENTO  
E INFORMAÇÕES

**SUBCOMPONENTE 1.4**  
ASSISTÊNCIA E APOIO TÉCNICO

**SUBCOMPONENTE 1.5**  
ESTUDOS

**COMPONENTE 2**  
RECUPERAÇÃO DA  
QUALIDADE AMBIENTAL

**SUBCOMPONENTE 2.1**  
SISTEMA DE COLETA E TRATAMENTO  
DE ESGOTO

**SUBCOMPONENTE 2.2**  
USO DA ÁGUA NA INDÚSTRIA  
E CONTROLE DE CARGAS ACIDENTAIS

**SUBCOMPONENTE 2.3**  
DESTINAÇÃO FINAL DE RESÍDUOS  
SÓLIDOS URBANOS

**SUBCOMPONENTE 2.4**  
CONTROLE DE ENCHENTES E  
DRENAGEM URBANA

**SUBCOMPONENTE 2.5**  
RECUPERAÇÃO DE ÁREAS  
DREGRADADAS

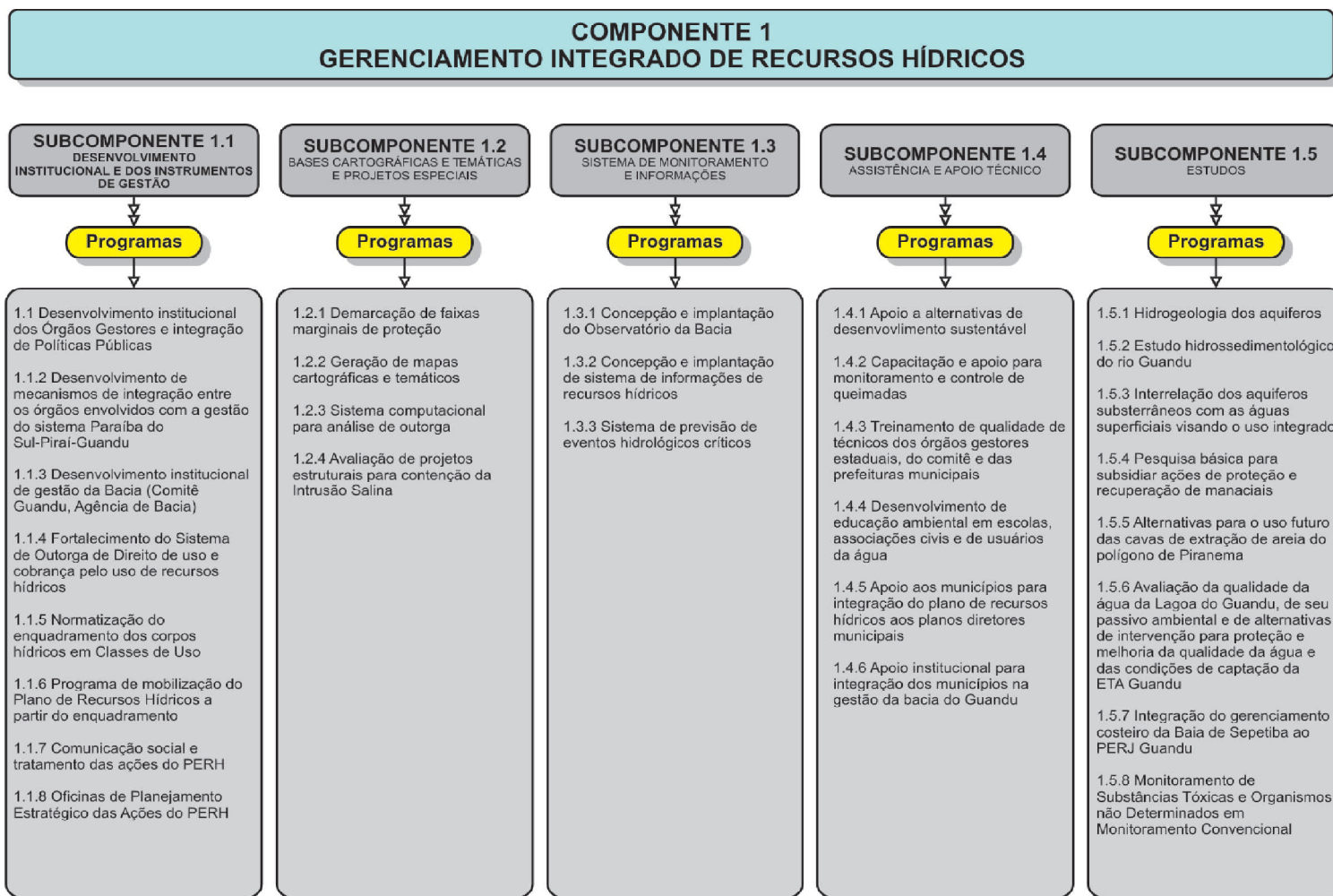
**COMPONENTE 3**  
PROTEÇÃO E  
APROVEITAMENTO  
DOS RECURSOS HÍDRICOS

**SUBCOMPONENTE 3.1**  
PROTEÇÃO DE ECOSISTEMAS  
E MANCIAIS

**SUBCOMPONENTE 3.2**  
MELHORIA DOS SISTEMAS DE  
ABASTECIMENTO DE ÁGUA

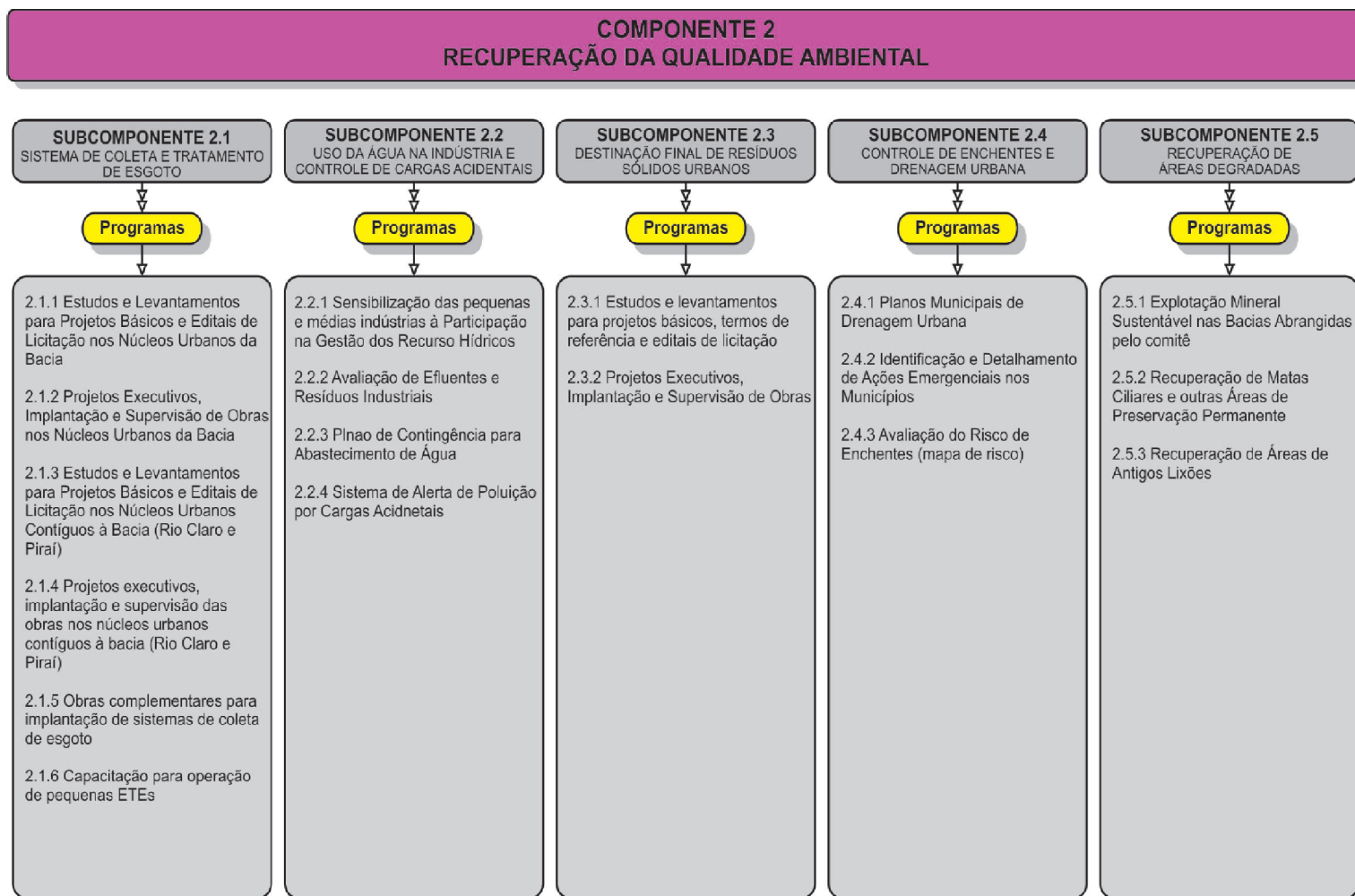
**SUBCOMPONENTE 3.3**  
PROTEÇÃO E APROVEITAMENTO  
DE RESERVATÓRIOS

**SUBCOMPONENTE 3.4**  
REUSO E CONSERVAÇÃO DA ÁGUA



## Anexo I – PERH Guandu

Edital nº 09/2015 - Auxílio financeiro para elaboração de projetos – Comitê Guandu





ASSOCIAÇÃO PRÓ-GESTÃO DAS ÁGUAS DA BACIA HIDROGRÁFICA DO RIO PARAÍBA DO SUL

Rua Elza da Silva Duarte, nº 48 (loja 1A) - Manejo  
Resende/RJ - CEP 27520-005  
Telefax: (24) 3355-8389

---

---

**Anexo I – PERH Guandu**

Edital nº 09/2015 - Auxílio financeiro para elaboração de projetos – Comitê Guandu

