

Condições hidrológicas e de armazenamento da Bacia do Rio Paraíba do Sul: Até 16/08/2015

Apresentação para o GTA OH

17 - Agosto - 2015

ONS

Operação Realizada

Santa Cecília

Data	Vertimento	Vertimento objetivo	Desvio
04/08/2015	35	35	0
05/08/2015	35	35	0
06/08/2015	35	35	0
07/08/2015	35	35	0
08/08/2015	35	35	0
09/08/2015	35	35	0
10/08/2015	34	35	-1
11/08/2015	35	35	0
12/08/2015	35	35	0
13/08/2015	35	35	0
14/08/2015	35	35	0
15/08/2015	35	35	0
16/08/2015	35	35	0

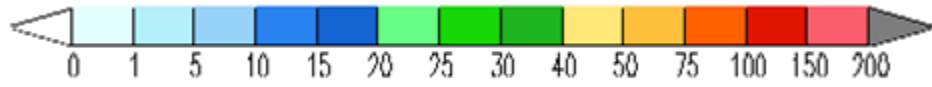
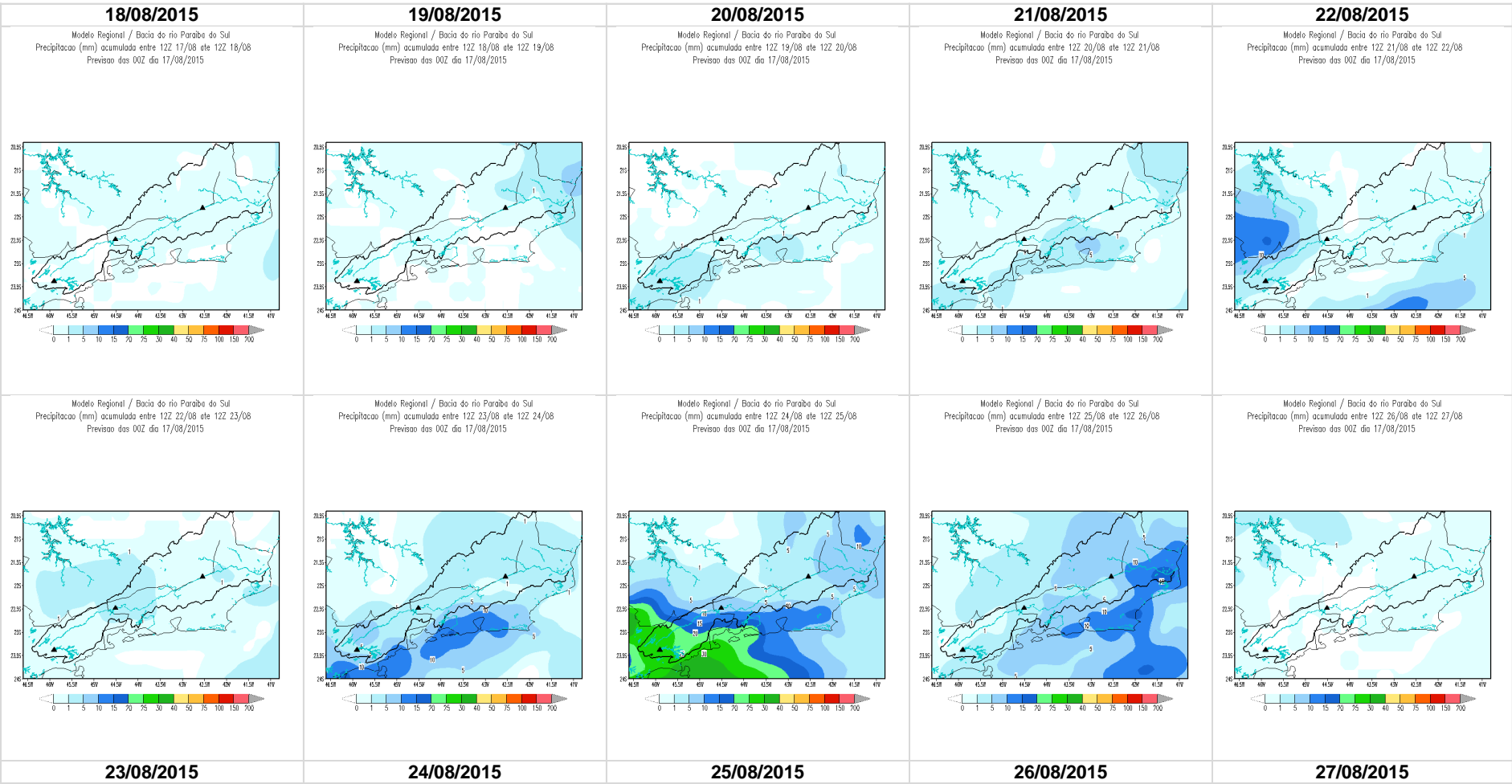
Operação Realizada

Pereira Passos

Data	Defluência	Defluência Objetivo	Desvio
04/08/2015	106	105	1
05/08/2015	106	105	1
06/08/2015	107	105	2
07/08/2015	104	105	-1
08/08/2015	106	105	1
09/08/2015	107	105	2
10/08/2015	106	105	1
11/08/2015	107	105	2
12/08/2015	107	105	2
13/08/2015	105	105	0
14/08/2015	107	105	2
15/08/2015	86,7	85	2
16/08/2015	86,7	85	2

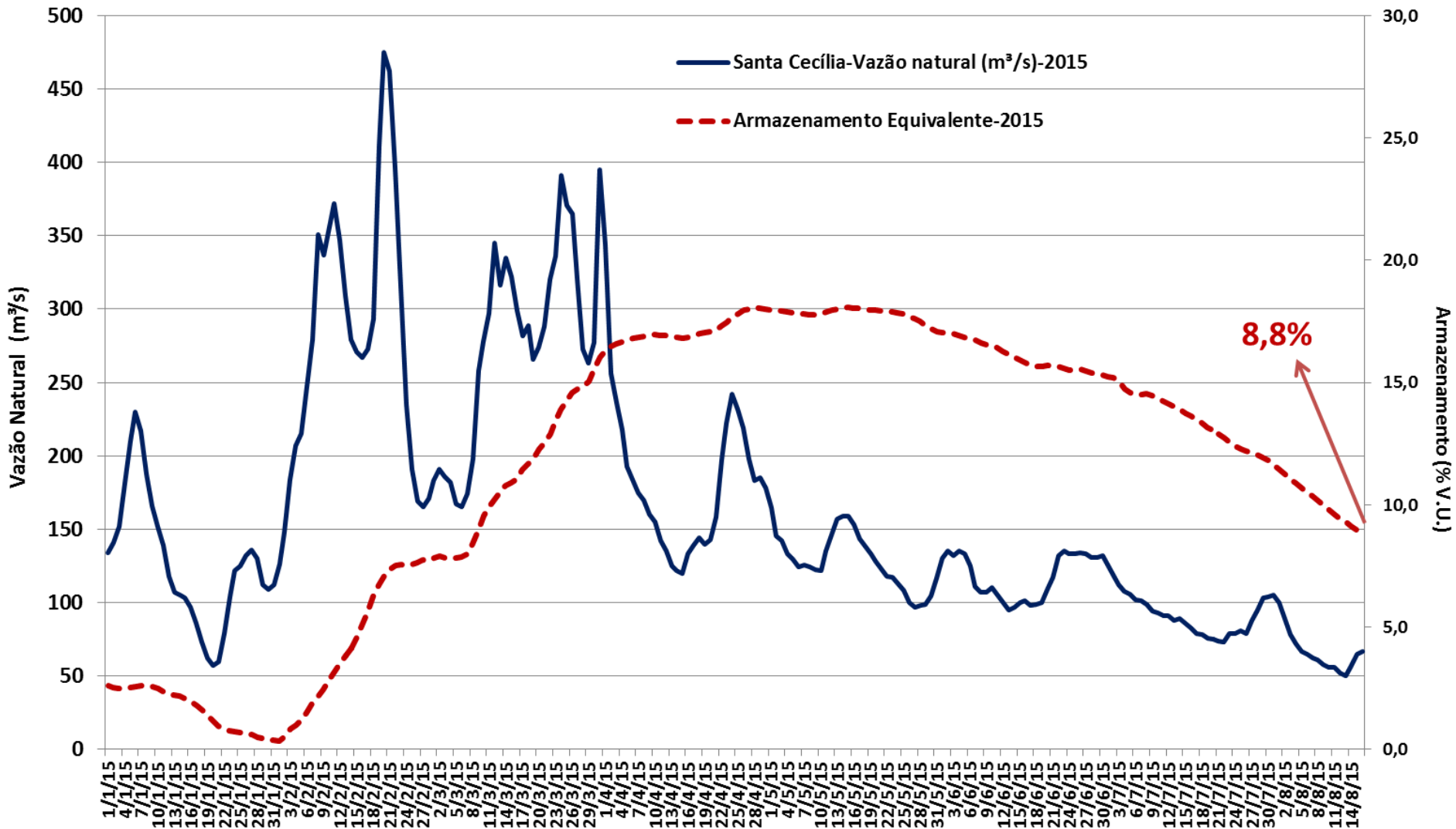
- 15/08- Redução da Defluência da UHE PPS de 105m³/s para 85m³/s a partir de 00h.

Previsão Meteorológica – Paraíba do Sul - ETA



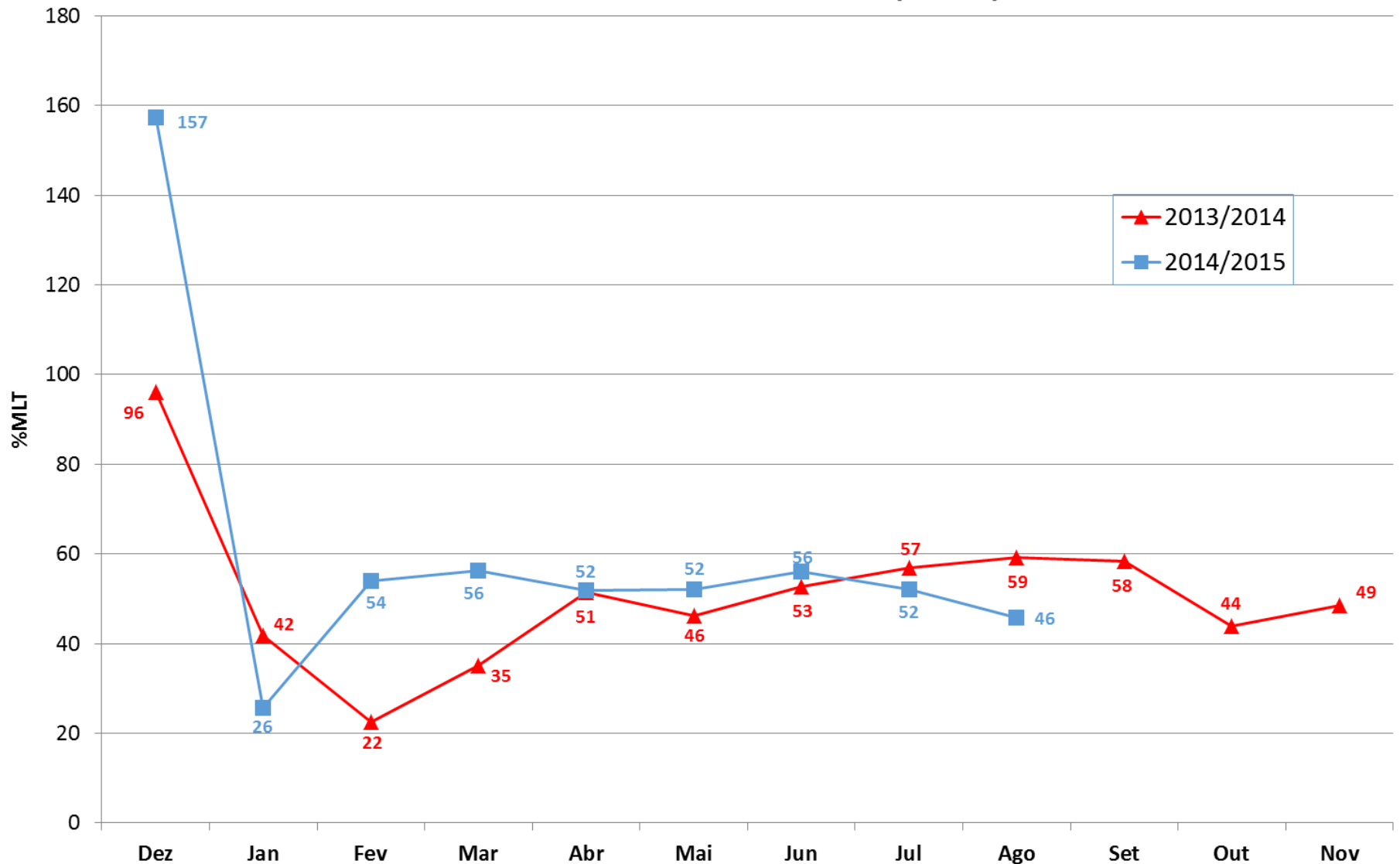
Armazenamento Equivalente x Vaz Objetivo

Operacionalização da Vazão Objetivo



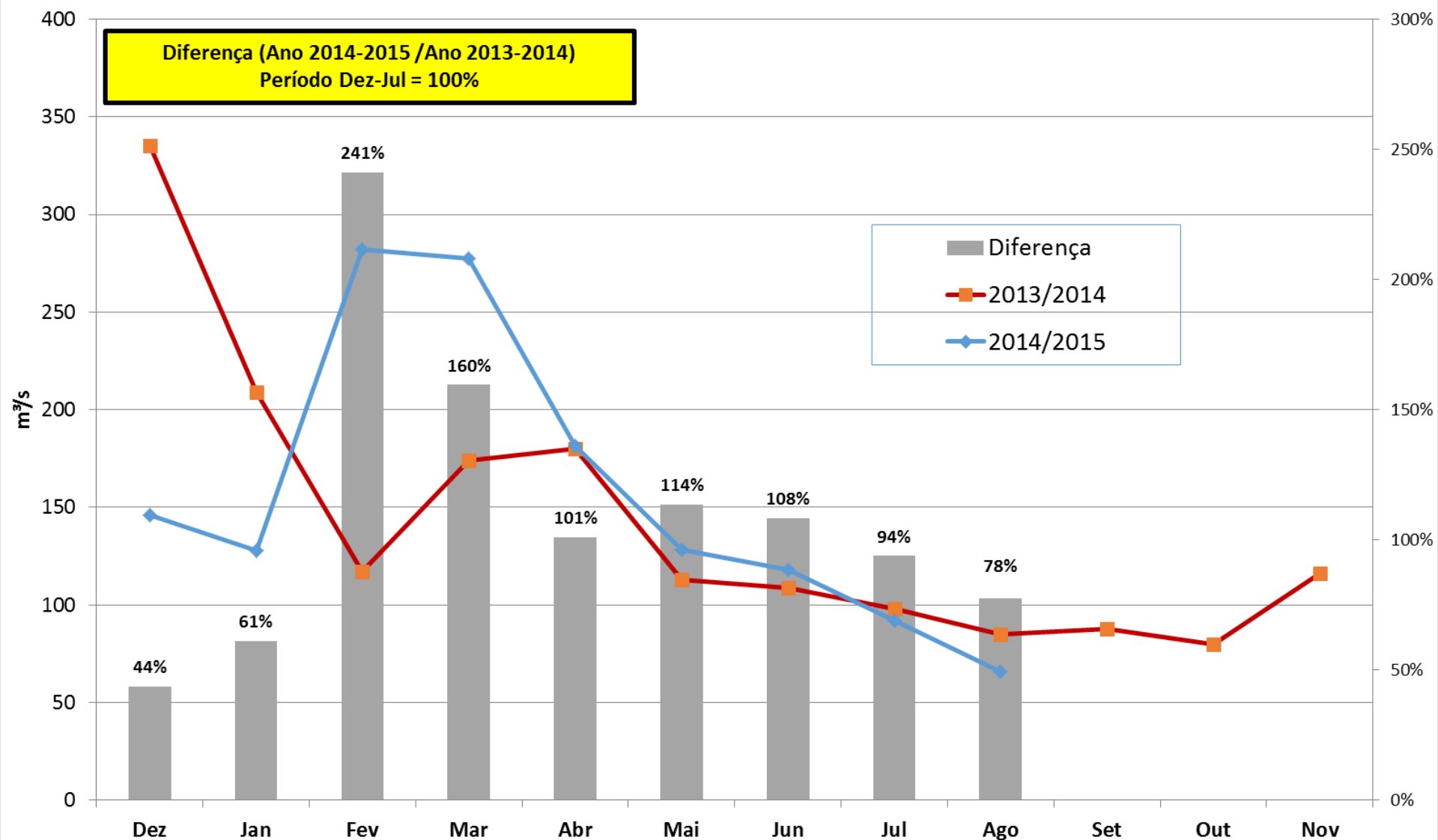
Paraíba do Sul – Situação Hidrológica

Vazão Natural em Santa Cecília (%MLT)

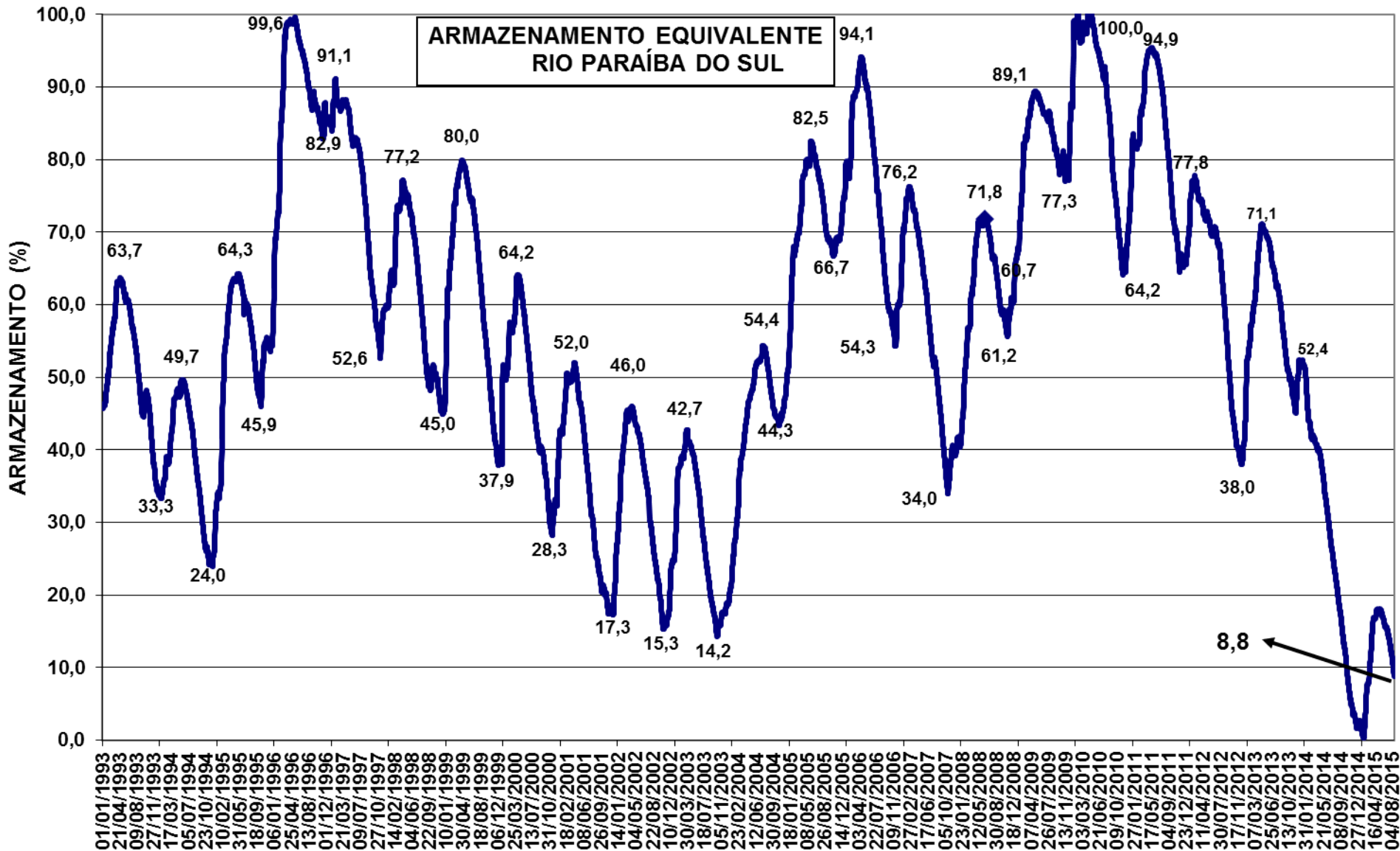


Paraíba do Sul – Situação Hidrológica

Vazão Natural em Santa Cecília



Paraíba do Sul – Situação Hidrológica



Paraíba do Sul – Simulação Período Seco 2015

Evolução Armazenamento bacia do rio Paraíba do Sul

