



**CÍLIOS DO PARAÍBA ESPAÇOS
VERDES DE INTERPRETAÇÃO
AMBIENTAL**



Importância do Rio Paraíba do Sul

Degradação do Rio Paraíba do Sul



Funções Ecológicas da APP



Construção de espaços verdes com uma área aproximada de 650m² ao longo do Rio Paraíba do Sul.

Geral

Promover ações de Educação Ambiental voltada a temática de proteção de mananciais e sustentabilidade no uso do solo principalmente em Área de Preservação Permanente – APP.

Específico

Construção de uma trilha com calçamento de pneu reciclado

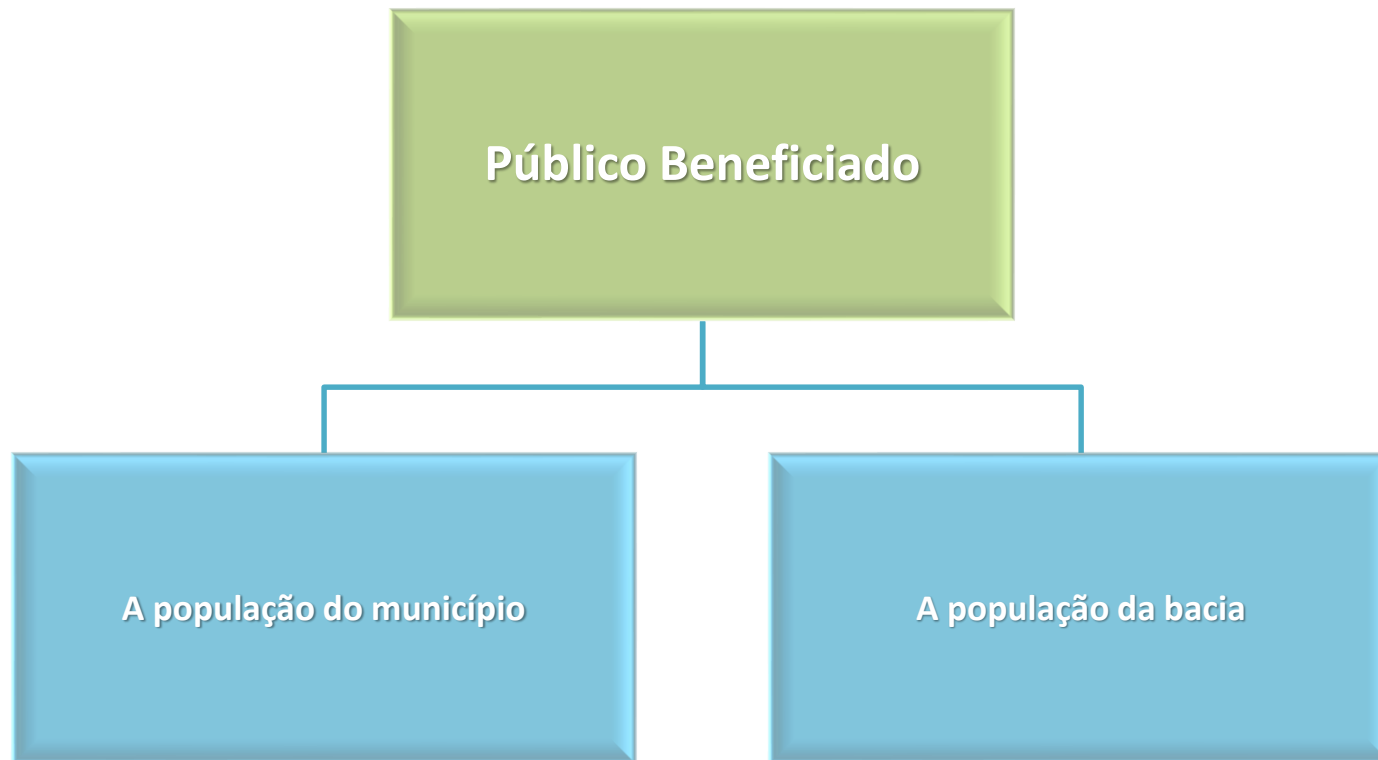
Aquisição e instalação de bancos, postes de luz, lixeiras, painel eletrônico da situação da Bacia e placas de divulgação visual e sensorial.

Promover atividades de educação ambiental em parceria com a Secretaria de Meio Ambiente, a Secretaria de Educação e as escolas do município

Metas

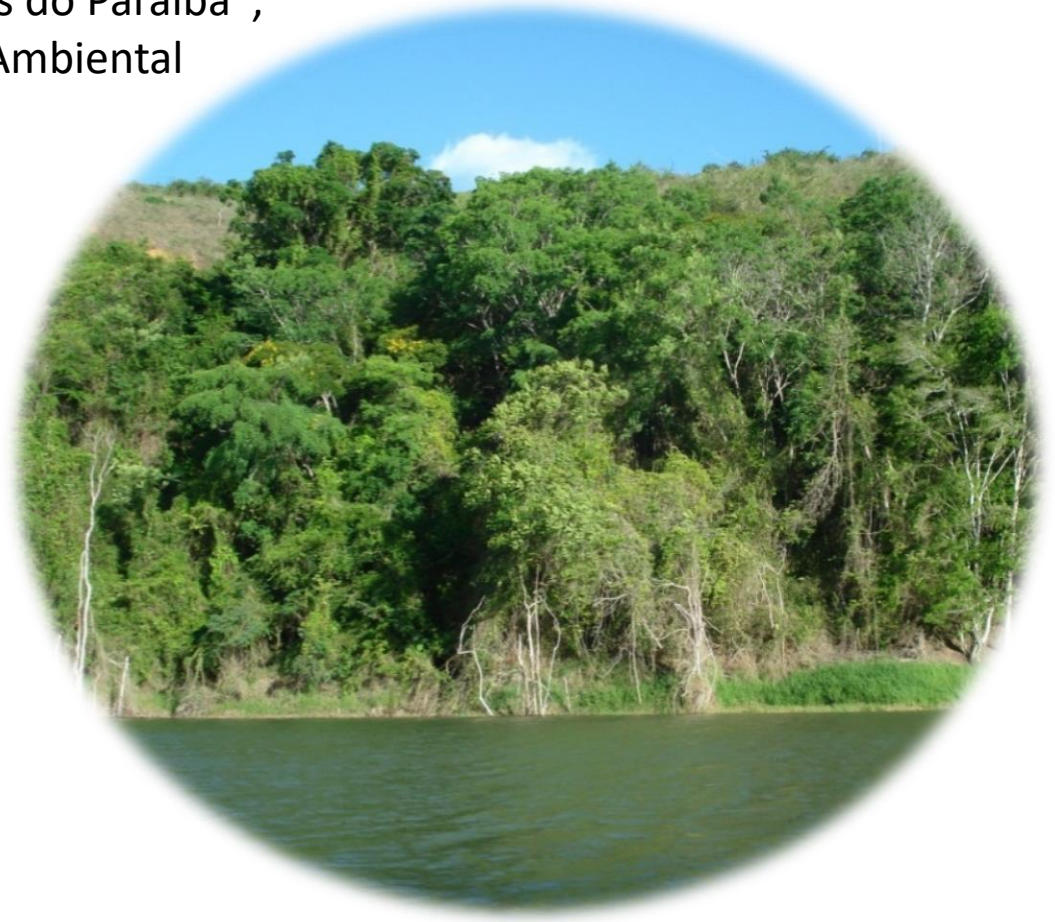
Realizar a construção de toda a infraestrutura do espaço "Cílios do Paraíba" com área total aproximada de 650 m²

Promover atividades de Educação Ambiental conforme modelo previsto neste Projeto



O Projeto será dividido e realizado em 2 etapas:

- a) Etapa 1: Criação do Espaço “Cílios do Paraíba”;
- b) Etapa 2: Programa de Educação Ambiental



ETAPA 1 : CRIAÇÃO DO ESPAÇO “CÍLIOS DO PARAÍBA”

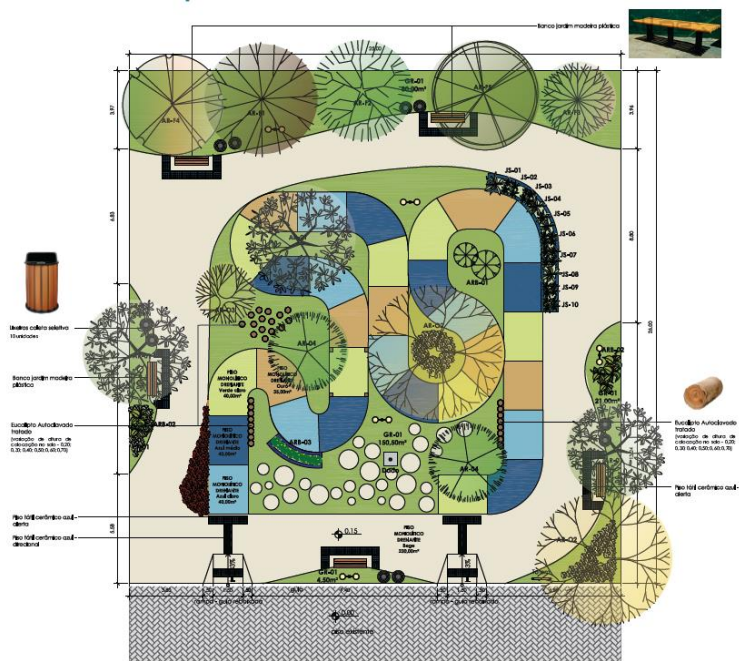
Implantação de um espaço de 650 m², que visa promover boas práticas ambientais e com isso uma melhoria da qualidade de vida da população, por meio um espaço social de interação com as funções ecossistêmicas do ambiente. Para isso, deve ser priorizado o uso de materiais sustentáveis.



Perspectiva Espaço Cílios do Paraíba
Proposta

ETAPA 1 : CRIAÇÃO DO ESPAÇO “CÍLIOS DO PARAÍBA”

- Trilha construída utilizando piso de borracha feito de pneu reciclado, terá largura de 2 metros e comprimento total de aproximadamente 100 m.



- O piso é drenante, isto é, 100% da água chega ao solo, permitindo a sua permeabilização, proporcionando a infiltração de água .

- O piso será pintado para realizar as marcações do jogo que dividirá a trilha em quadrantes, criando 20 a 25 casas enumeradas formando um jogo de tabuleiro.

ETAPA 1 : CRIAÇÃO DO ESPAÇO “CÍLIOS DO PARAÍBA”



Lixeira feita em madeira plástica e identificadas adequadamente, incentivando a segregação de materiais. Serão instaladas duas próximas aos bancos, uma de materiais não recicláveis e outra de recicláveis.



Banco de material sustentável sua composição contém sobras de madeira e resíduos de plástico, agregando sustentabilidade ao projeto, sendo um produto mais durável e mais resistente que a madeira.



Postes de iluminação fotovoltaico serão instalados postes de energia solar, desenvolvidos para serem independentes, sustentáveis e duradouros. Eles não dependem de rede elétrica, necessita de pouca manutenção e simples instalação.

ETAPA 1 : CRIAÇÃO DO ESPAÇO “CÍLIOS DO PARAÍBA”



Totem que servirá para divulgação das logomarcas do Comitê Médio Paraíba do Sul, da AGEVAP, do município em questão, e de demais parceiros, instruções quanto ao uso do espaço e também informações da fonte do recurso.



Espaço Cílios do Paraíba



Você e seus amigos vieram passear na praça Cílios do Paraíba e descobriram que tem muita gente prejudicando a natureza . Todo mundo pode ajudar a preservar o meio ambiente, mas quem será que chega primeiro ao final da trilha ?

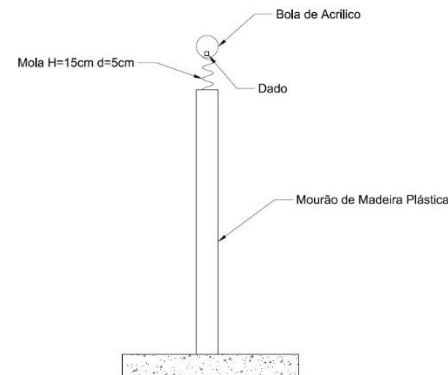


Placas informativas e educativas serão confeccionadas com base em madeira plástica e aço galvanizado terão informações quanto as espécies ali existentes e instruções para realização das atividades propostas no espaço.

ETAPA 1 : CRIAÇÃO DO ESPAÇO “CÍLIOS DO PARAÍBA”

➤ Estrutura que contém um dado fixo

Visa auxiliar nas atividades a ser desenvolvidas no espaço, Consiste em uma base fixa de madeira plástica ou metal de altura aproximada de 1 m, contendo em seu topo uma mola e uma bola de acrílico com um dado dentro.



➤ Painel eletrônico da situação da bacia

Trata-se de um painel eletrônico em LED onde serão exibidos os dados referentes à situação da bacia do Paraíba do Sul, fornecidos pelo SIGA-CEIVAP, além de exibir a temperatura e hora local.

➤ Mini Jardim dos Sentidos

Têm o intuito de promover acessibilidade a deficientes visuais e magnificar a experiência sensorial dos usuários através do tato e olfato. No canteiro do jardim serão plantadas espécies de arbustos e ervas.

ETAPA 2: PROGRAMA DE EDUCAÇÃO AMBIENTAL

A EA é uma das ferramentas existentes para a sensibilização e capacitação da população em geral sobre os problemas ambientais. Com ela, busca-se desenvolver técnicas e métodos que facilitem o processo de tomada de consciência sobre a gravidade dos problemas ambientais (MARCATTO, 2002).



Projeto prevê o desenvolvimento de programa de educação ambiental que deverá ser oferecido para escolas da rede de ensino municipal, estadual e particular do município, através de visitas agendadas ao espaço verde.

O programa será realizado pela Secretaria de Meio Ambiente com apoio da Secretaria de Educação. Para atender turmas do 3º ao 9º ano do Ensino Fundamental com uma média de 15 alunos por visita, a fim de que todos possam realizar as atividades com total atenção e dedicação.

ETAPA 2: PROGRAMA DE EDUCAÇÃO AMBIENTAL

Primeiramente, capacitar os colaboradores da Secretaria de Meio Ambiente do município, por meio de palestra e apresentação de vídeos.

Com o intuito de uniformizar as informações que serão passadas nos espaços verdes e para demonstrar que o espaço pode ser utilizado para abordagem de diversas disciplinas.

A palestra será realizada pela Equipe do Escritório de Projetos CBH-MPS em um dos municípios contemplados e com representantes dos demais municípios .

Deverá ser realizado um jogo ao ar livre como uma estratégia de educação ambiental. Este tem formato de tabuleiro, onde os jogadores jogam o dado e percorrem as casas conforme marcação e seguem as orientações das placas interpretativas do jogo.

O jogo abordará assuntos relacionados à preservação de mata ciliar, bem como dos recursos hídricos, ao papel do Comitê de Bacia Hidrográfica, à conservação ambiental, ao reuso e à reciclagem entre outros .

ELABORAÇÃO

ESCRITÓRIO DE PROJETOS CBH-MPS

CONTATO

(24) 3337-5661