

Análise hidrológica e hidráulica da bacia do rio Paraíba do Sul

Apresentação para o GTAOH

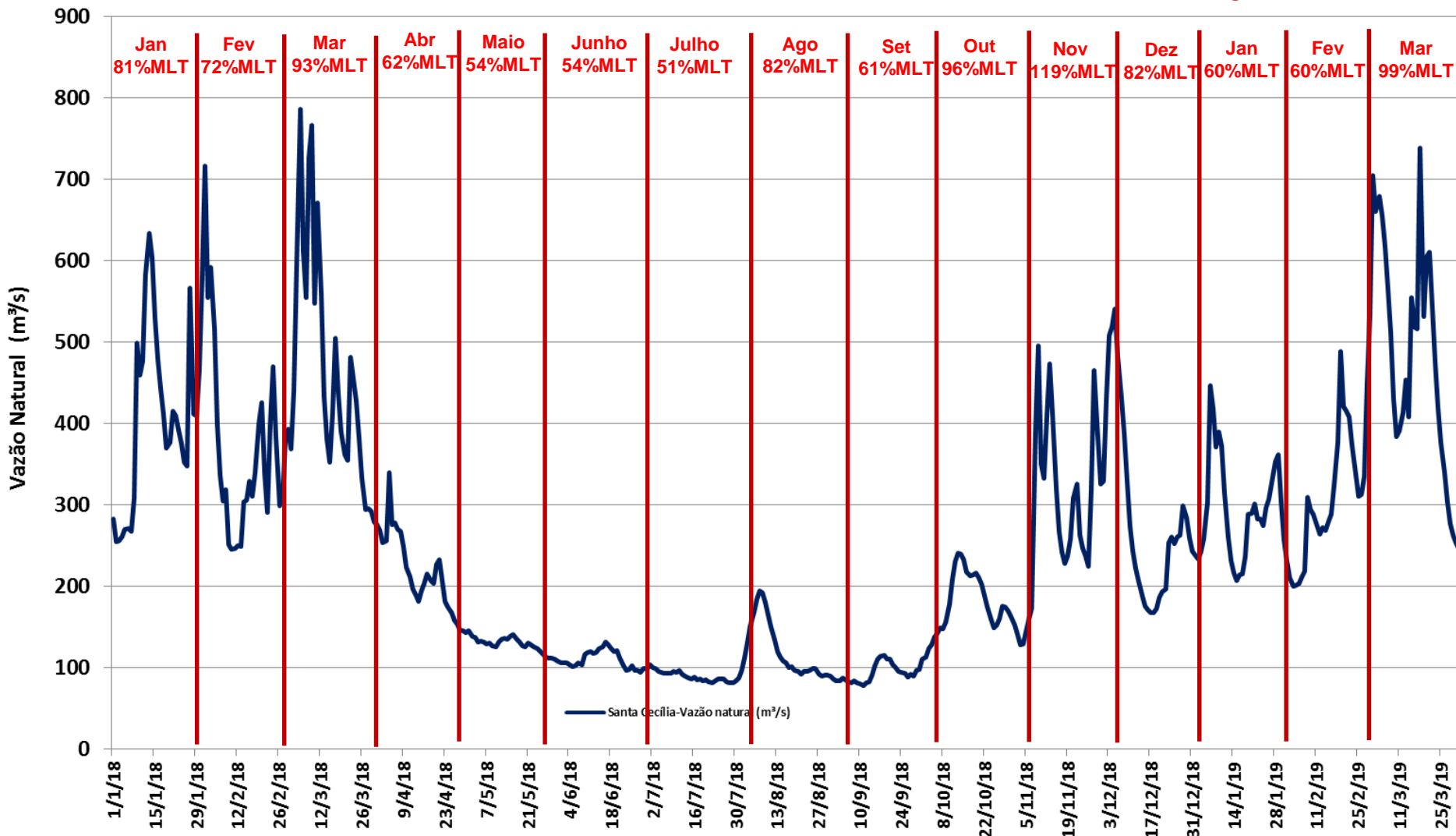
02 – Abril – 2019

ONS

Condições Hidrológicas Observadas:

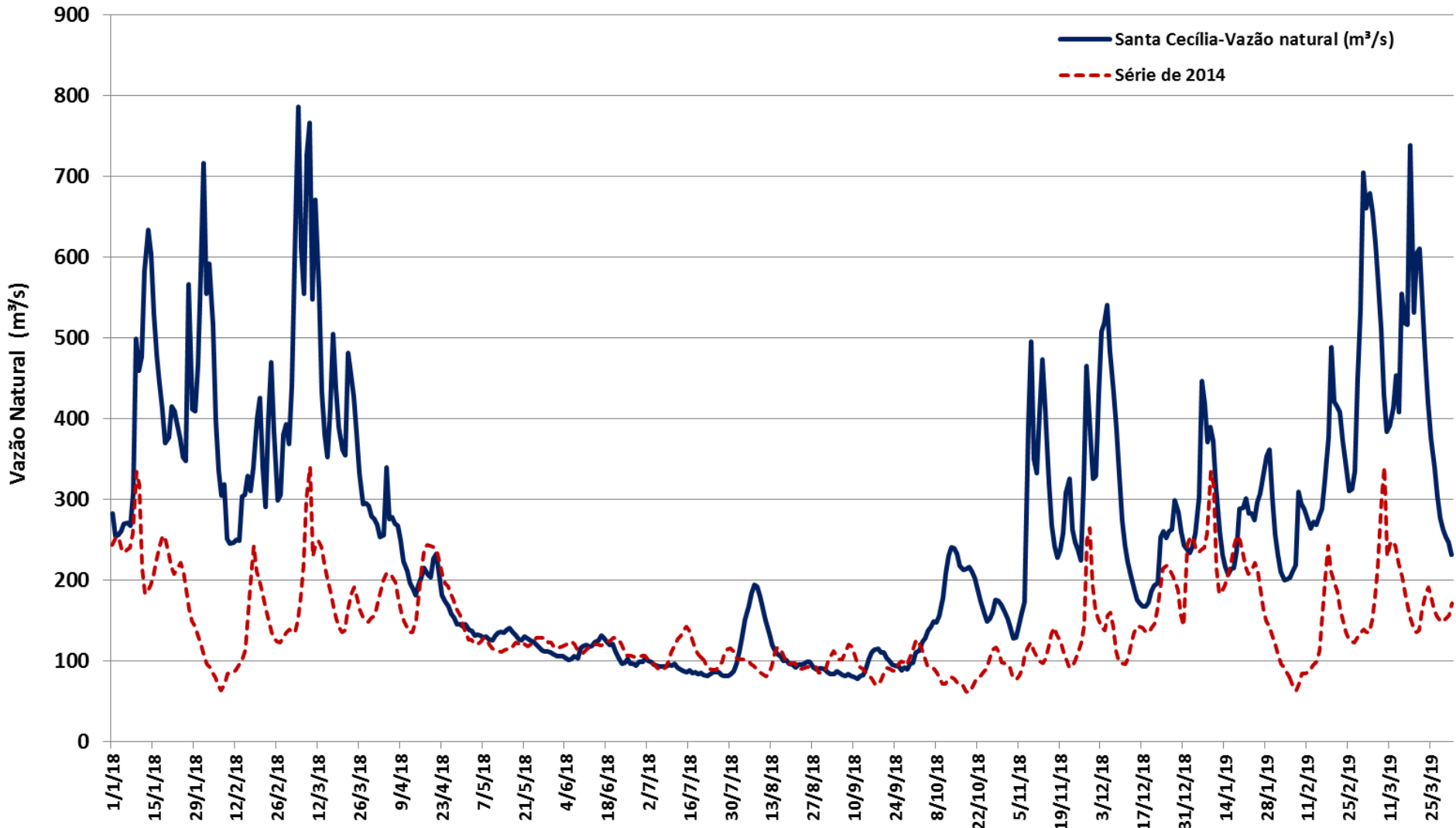
Vazão Natural em Santa Cecília

MLT: Média de Longo Termo

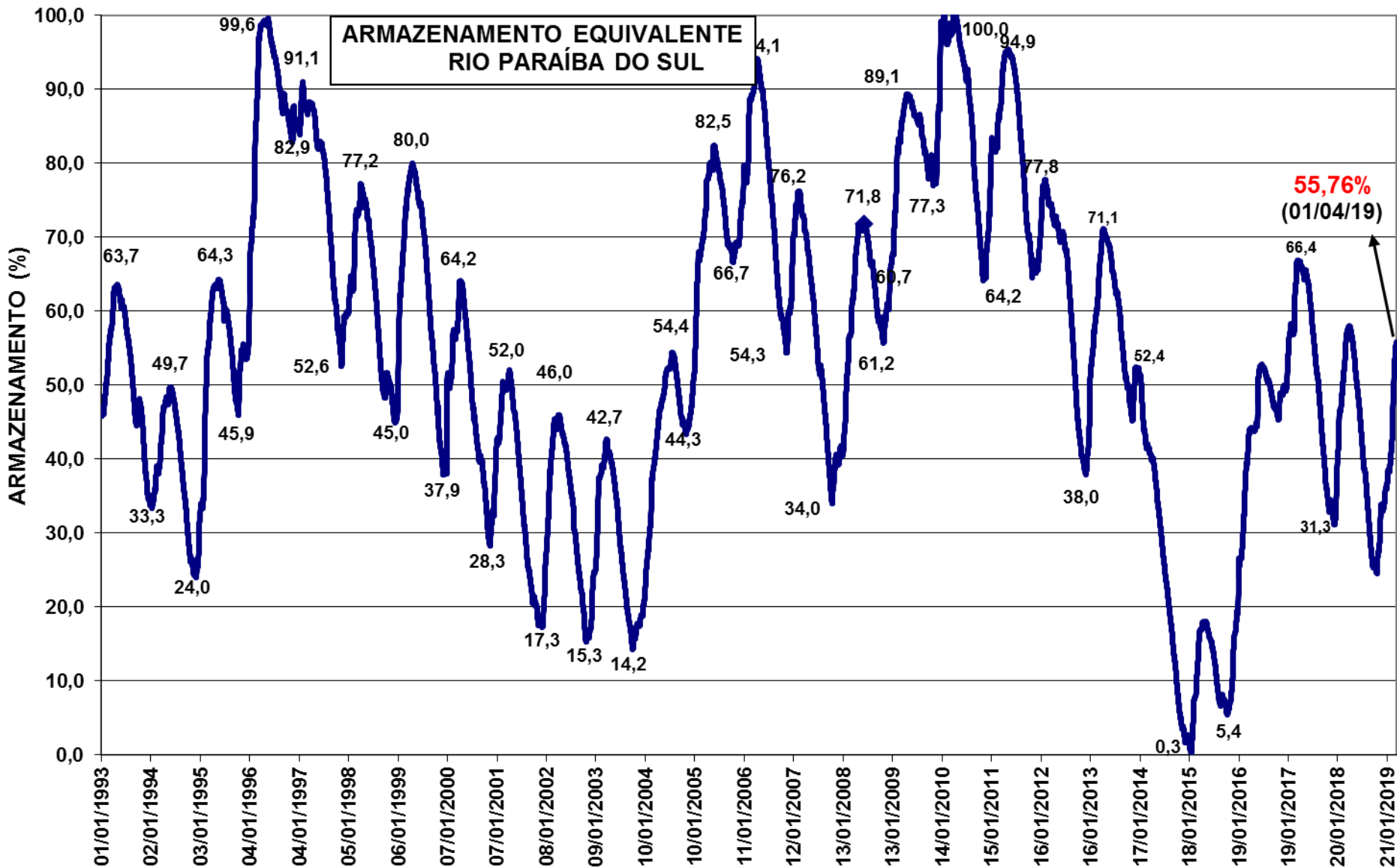


Vazões de 2017/2018 x 2014 (pior histórico)

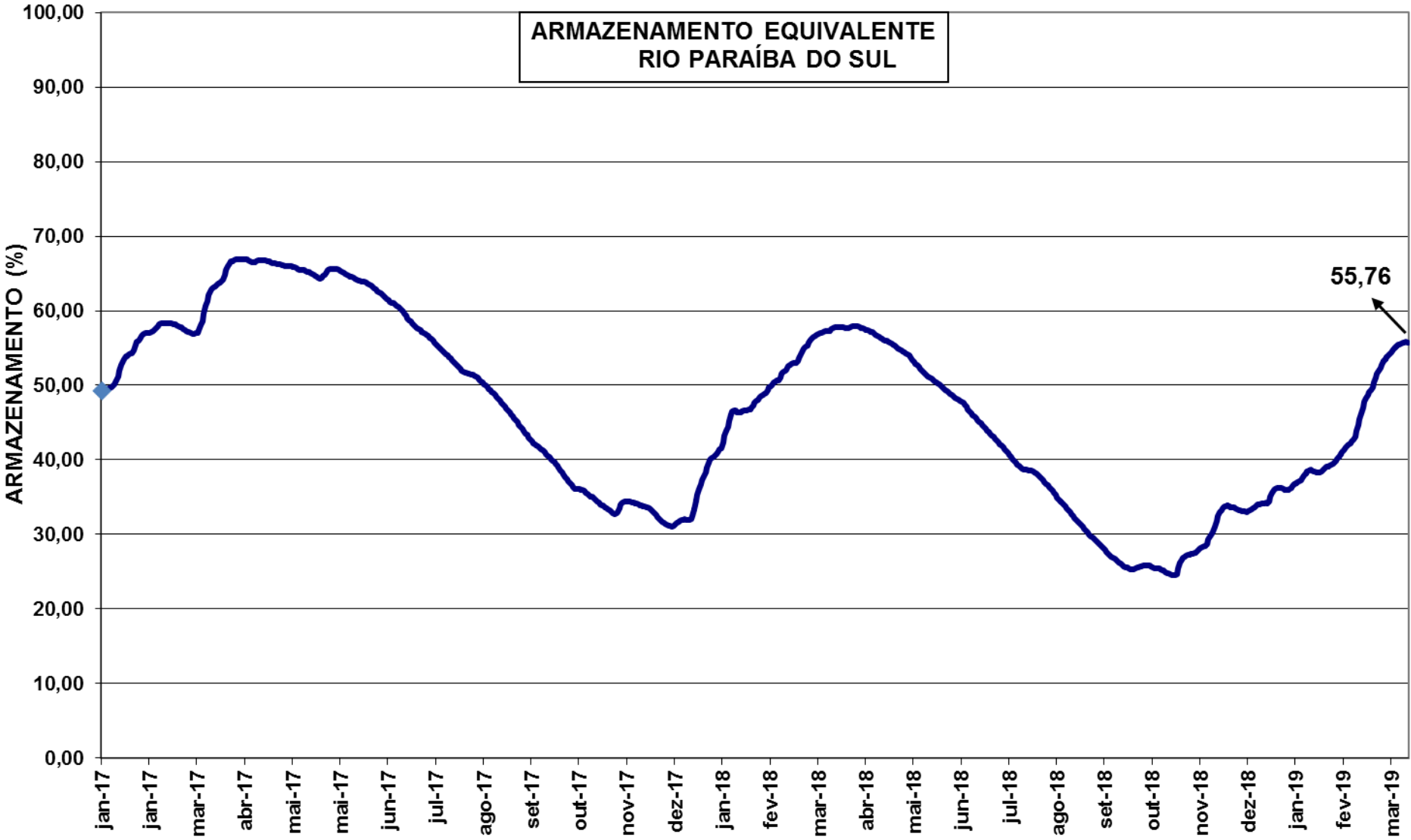
Vazão Natural em Santa Cecília



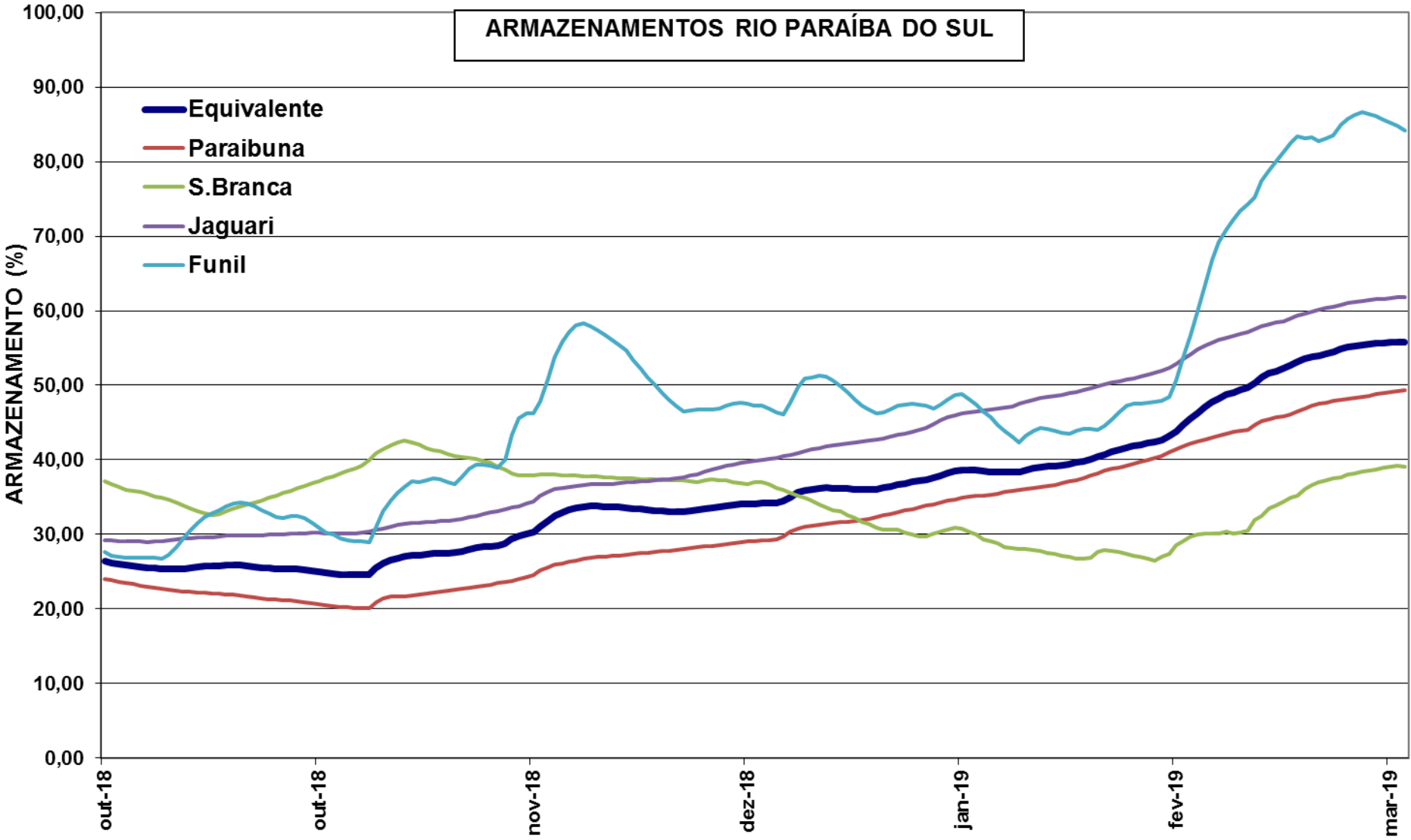
Paraíba do Sul – Histórico Armazenamento



Curva de Segurança (Preliminar) x Verificado/2018

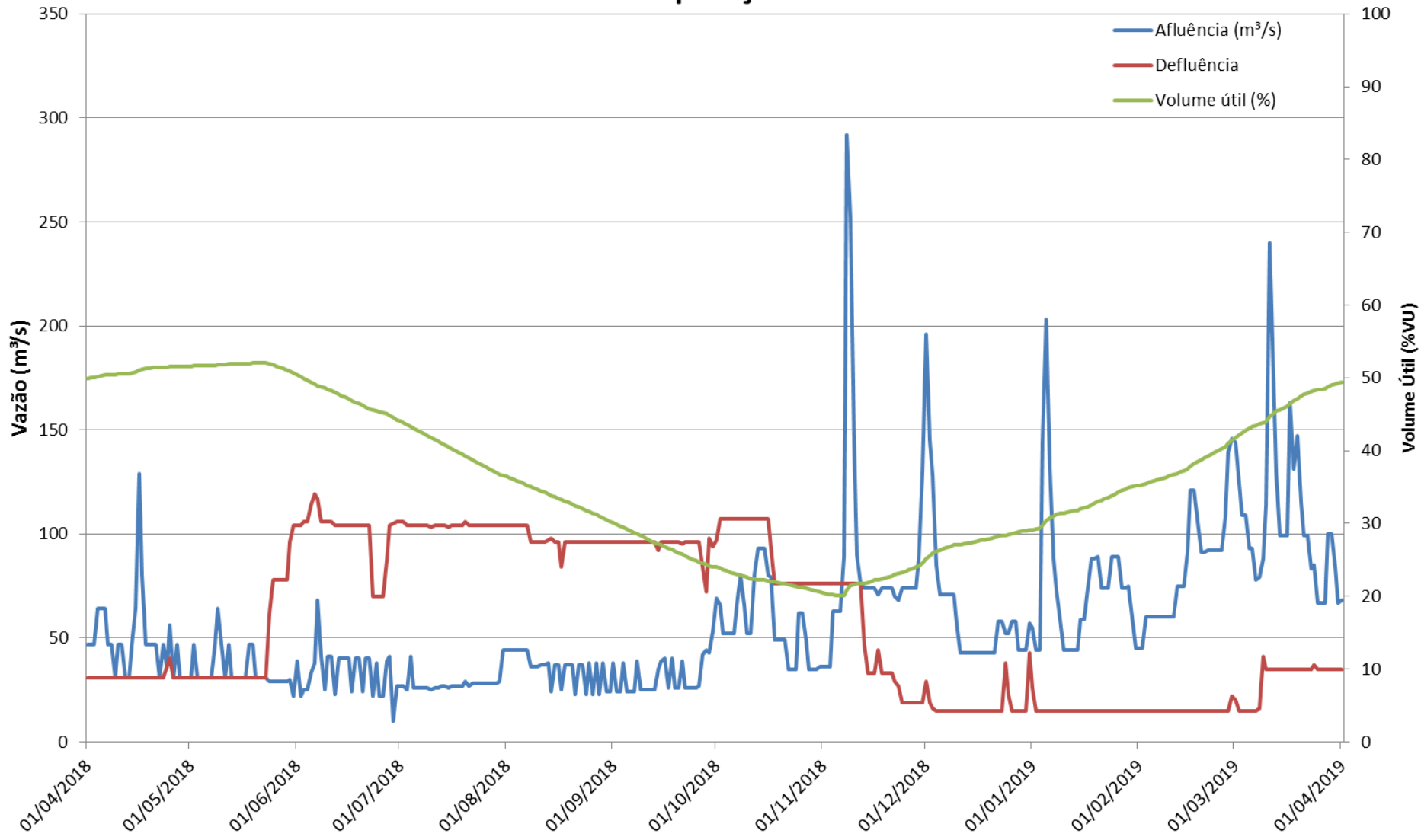


Curva de Segurança (Preliminar) x Verificado/2018



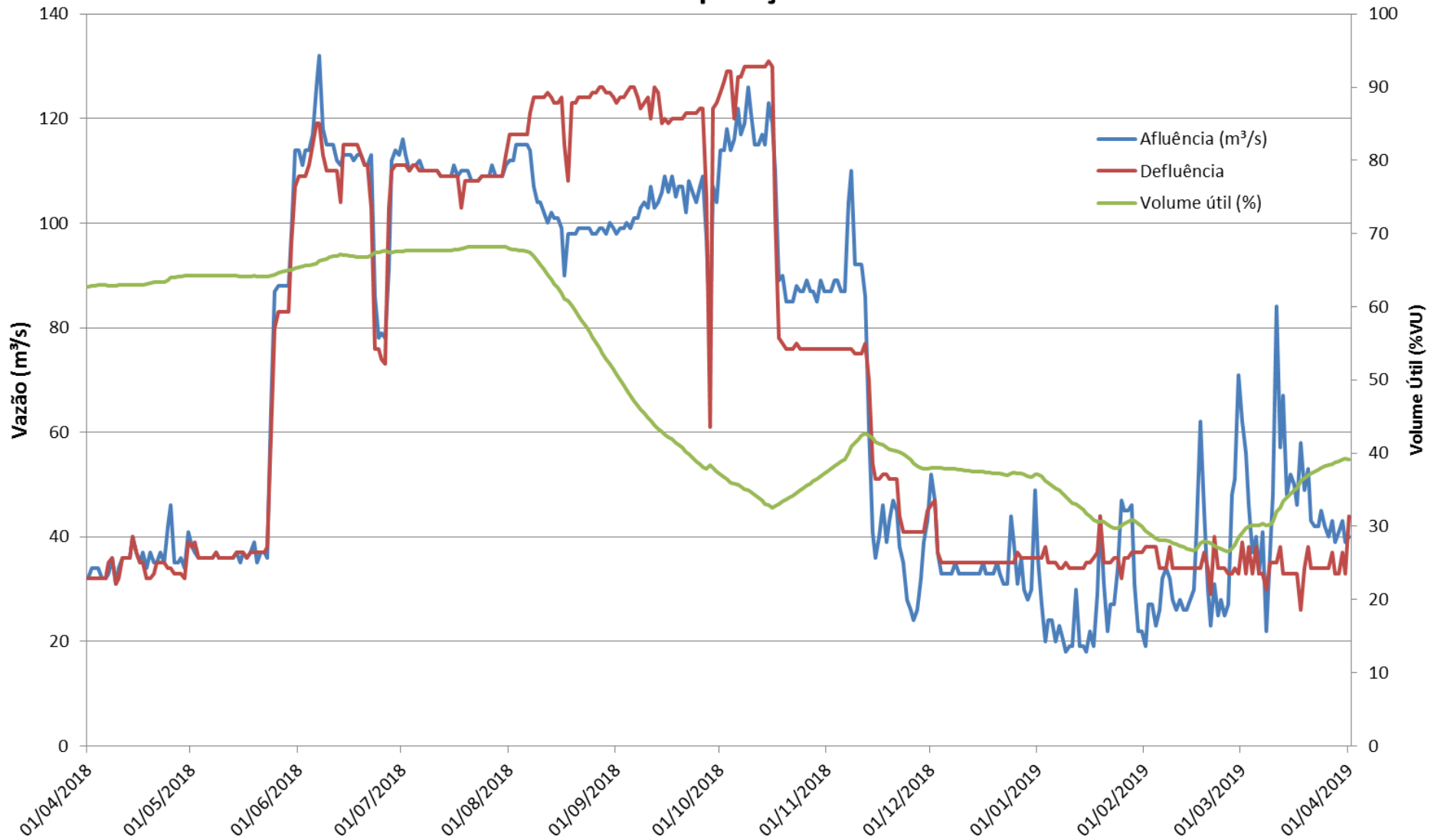
Operação Realizada

Paraibuna - Operação Hidráulica



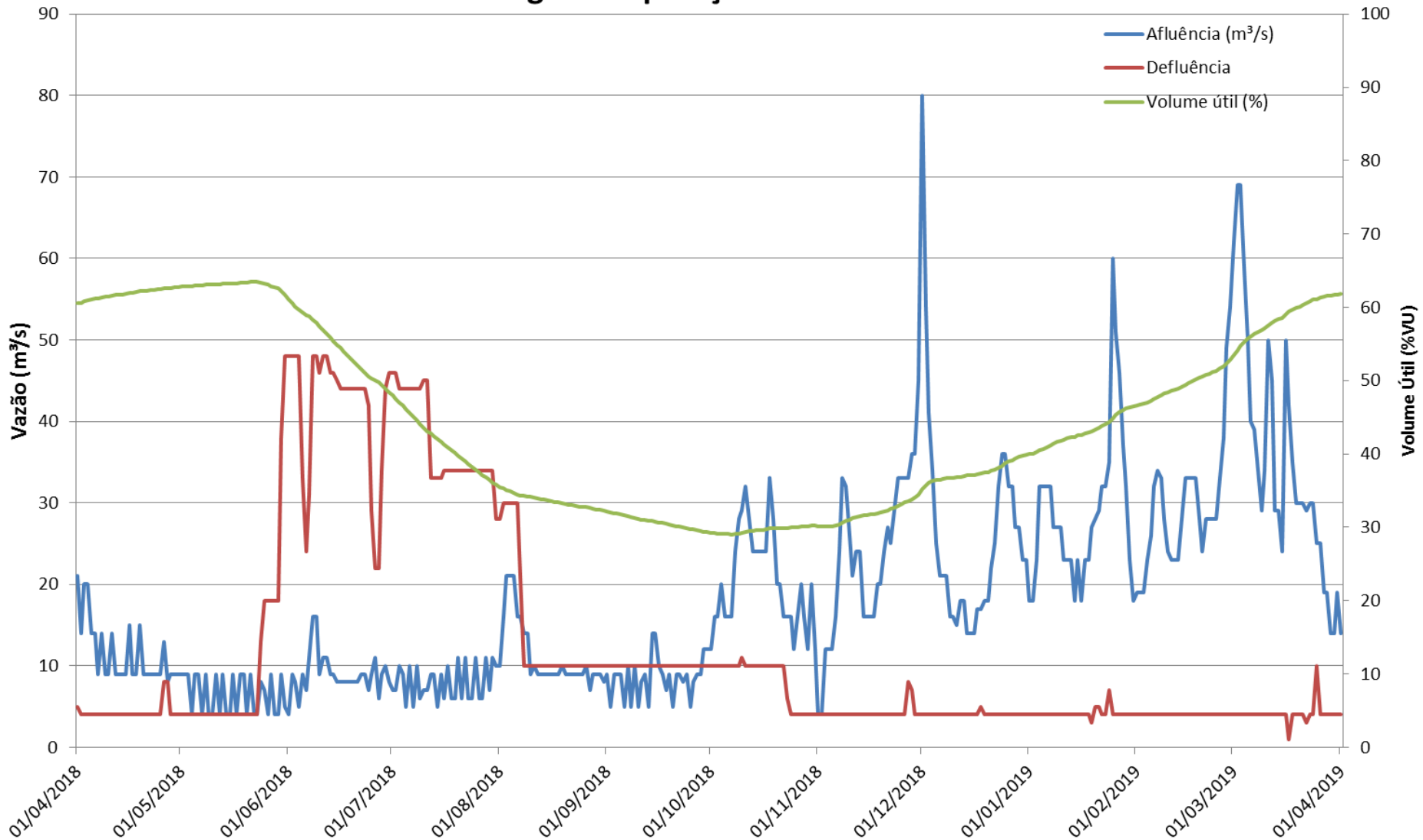
Operação Realizada

Santa Branca - Operação Hidráulica



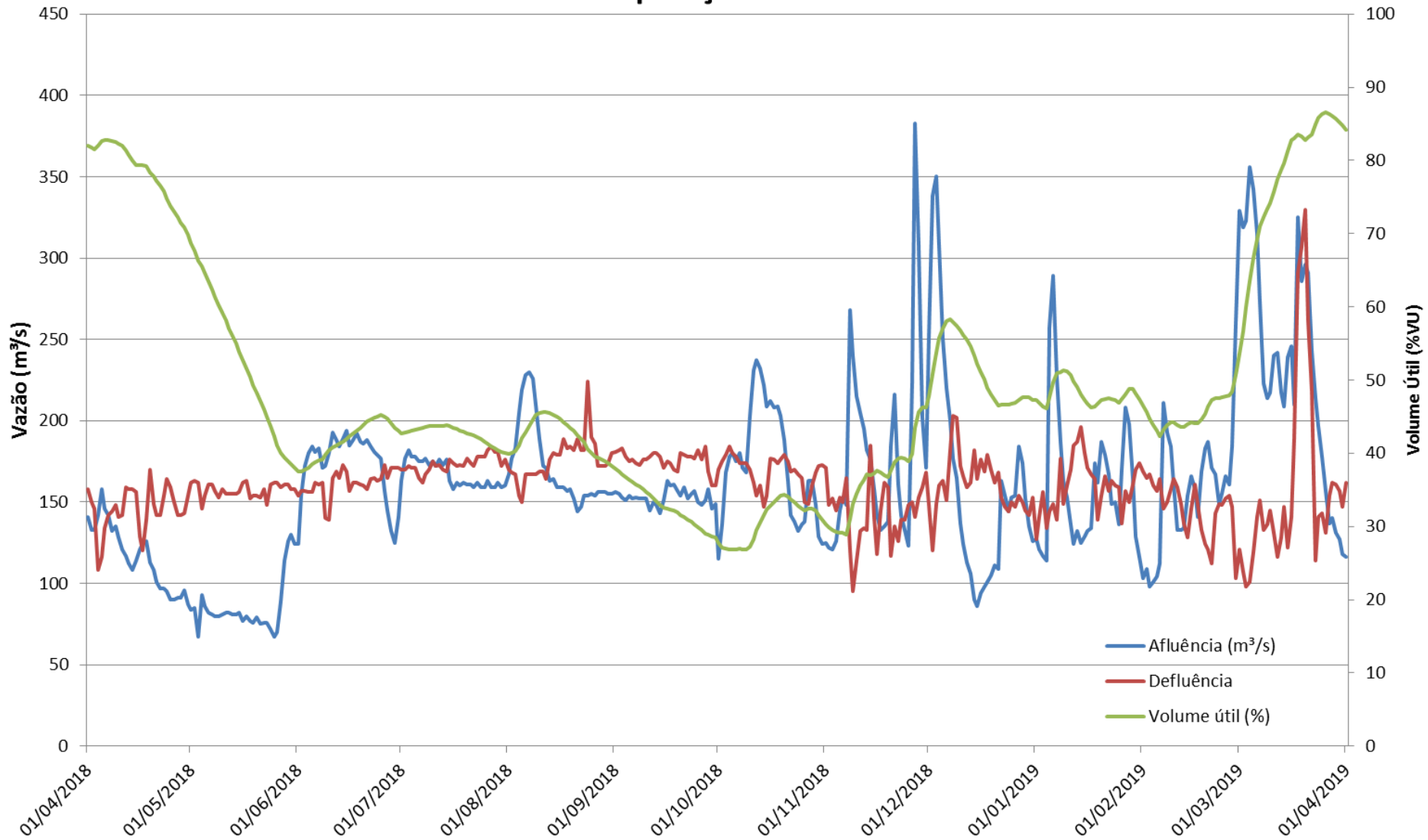
Operação Realizada

Jaguari- Operação Hidráulica



Operação Realizada

Funil- Operação Hidráulica



Operação Realizada

Funil- Operação Hidráulica



Curva de Segurança

Curva de Segurança para Operação Normal - Paraíba do Sul

