

# **Análise hidrológica e hidráulica da bacia do rio Paraíba do Sul**

**Apresentação para o GTAOH**

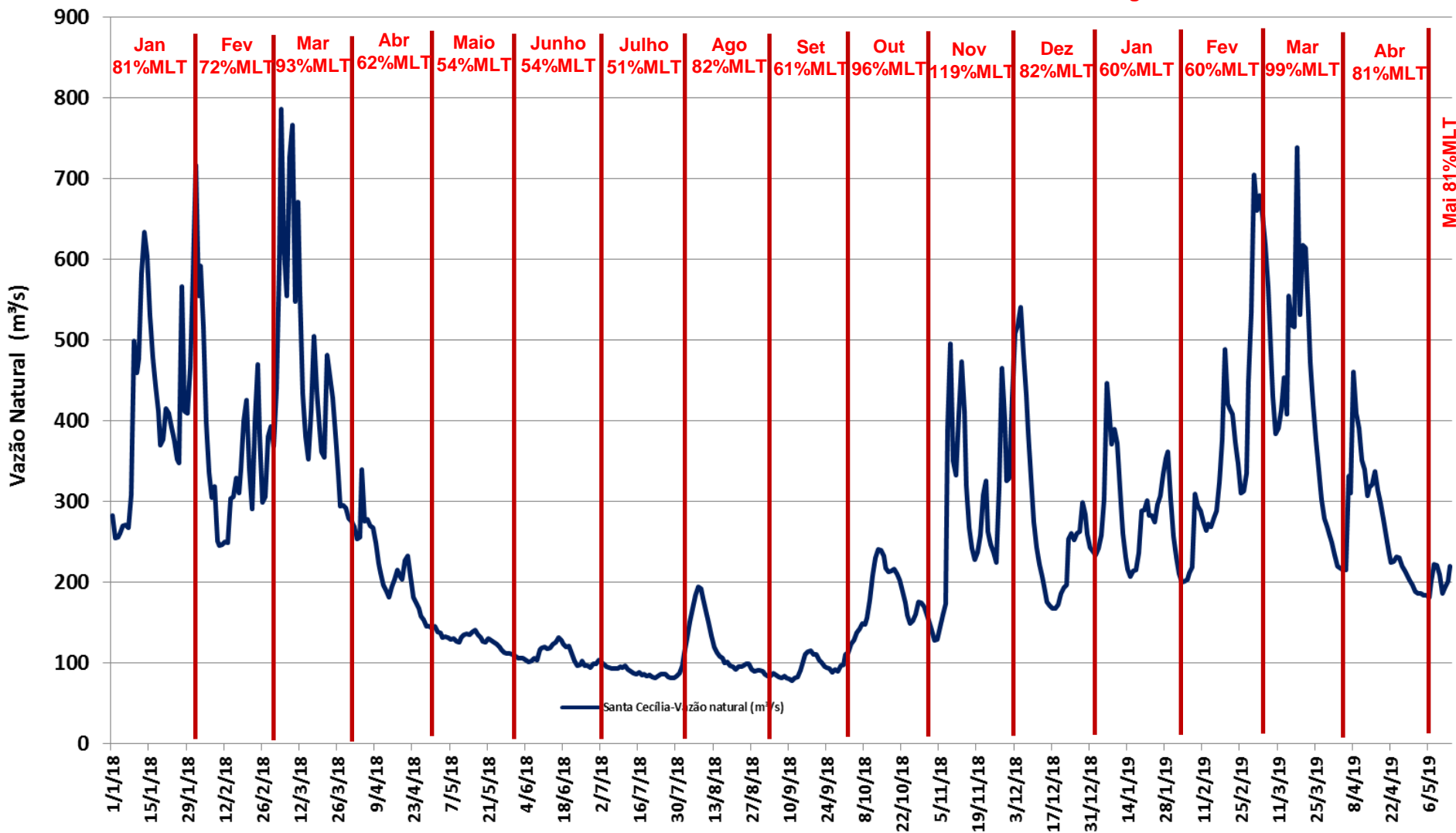
**15 – maio – 2019**

**ONS**

# Condições Hidrológicas Observadas:

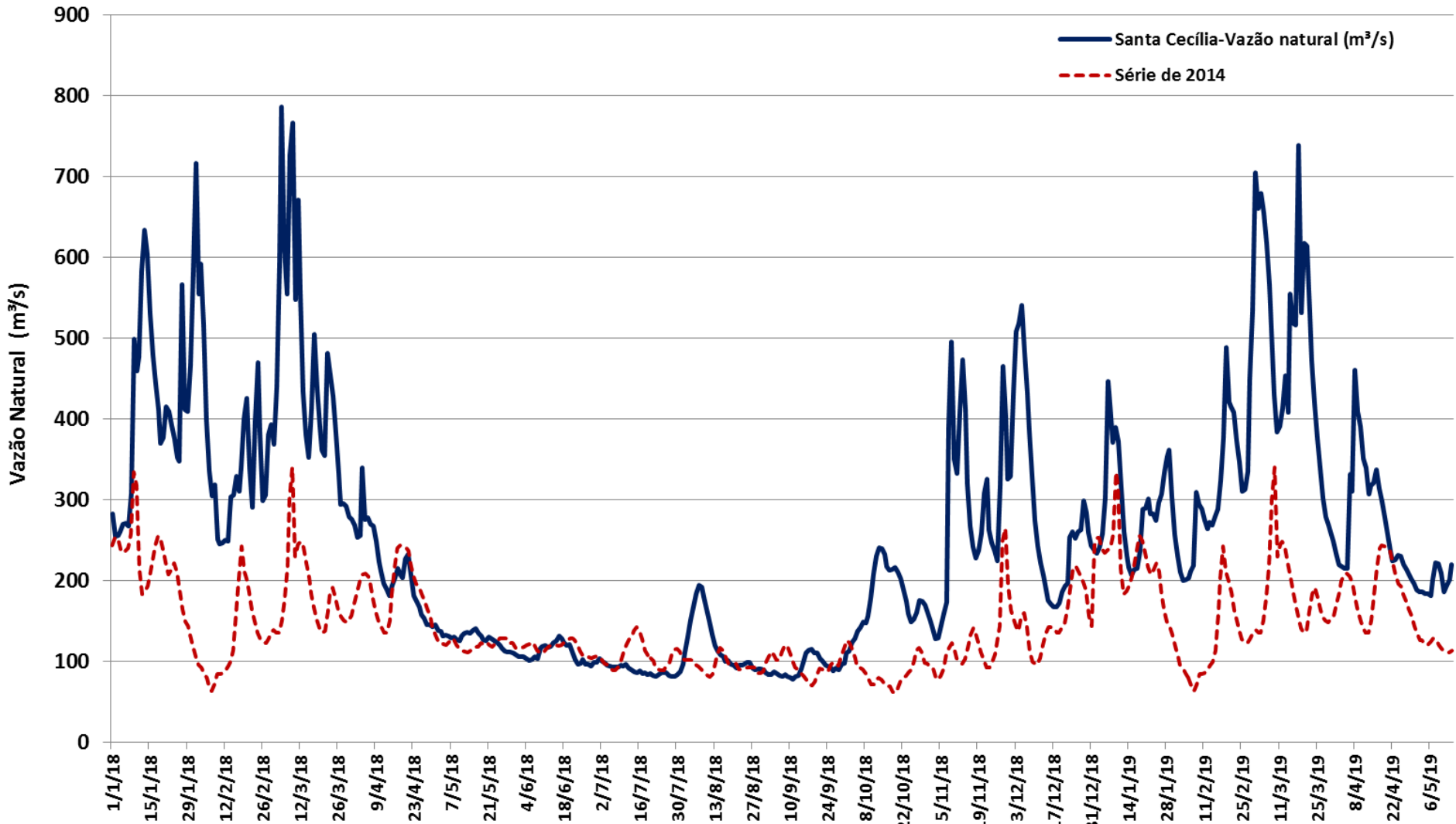
## Vazão Natural em Santa Cecília

MLT: Média de Longo Termo

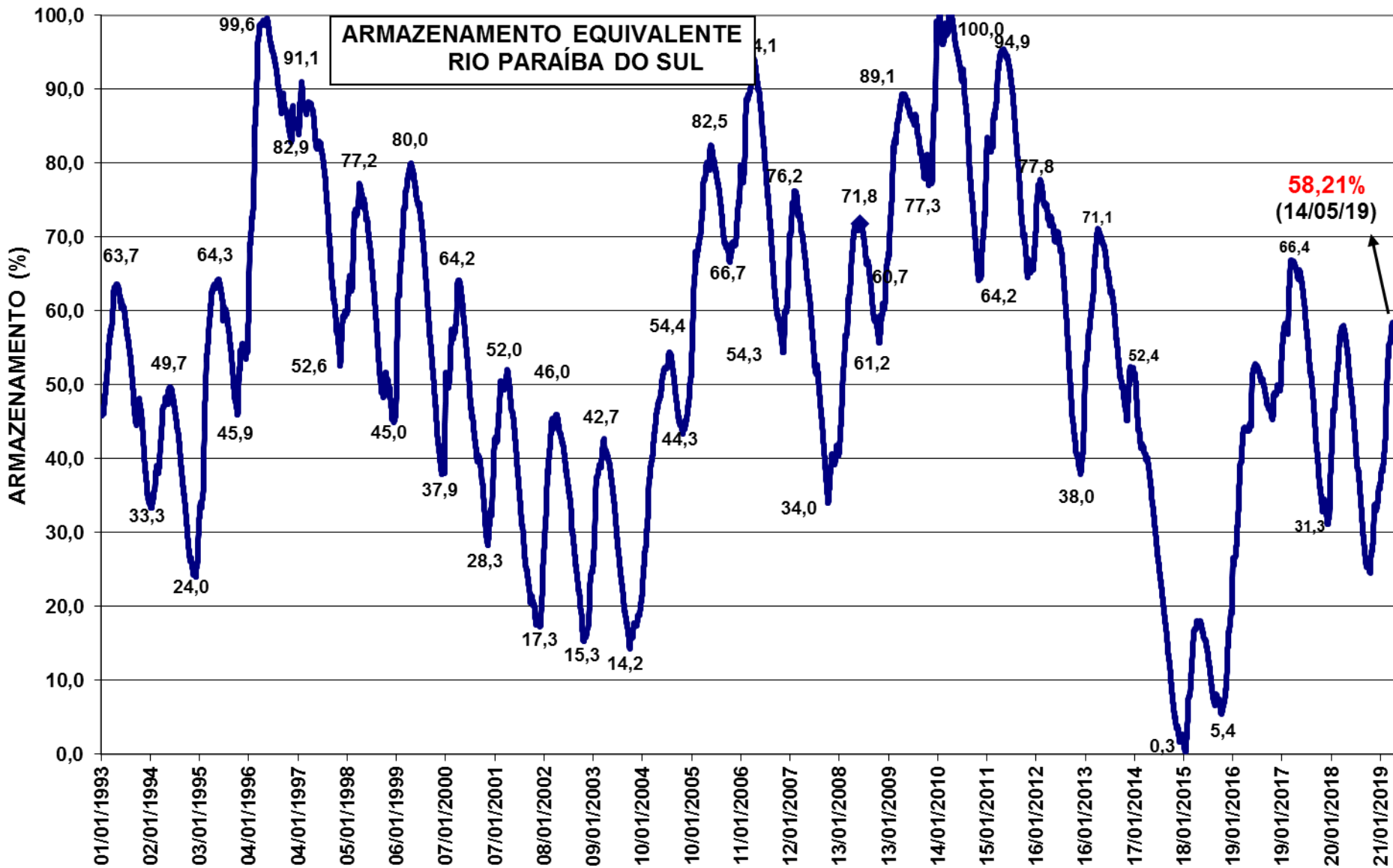


# Vazões de 2017/2018 x 2014 (pior histórico)

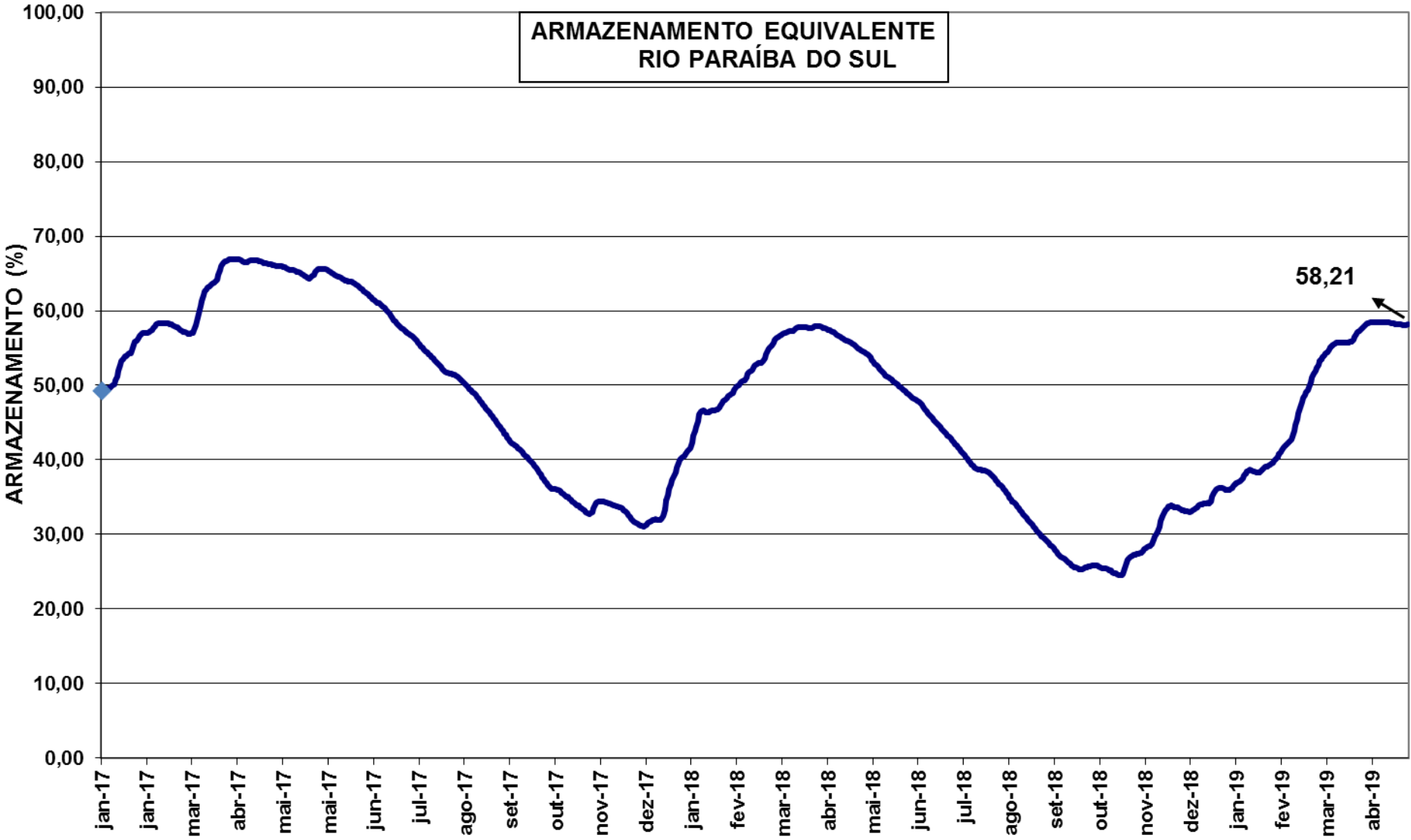
## Vazão Natural em Santa Cecília



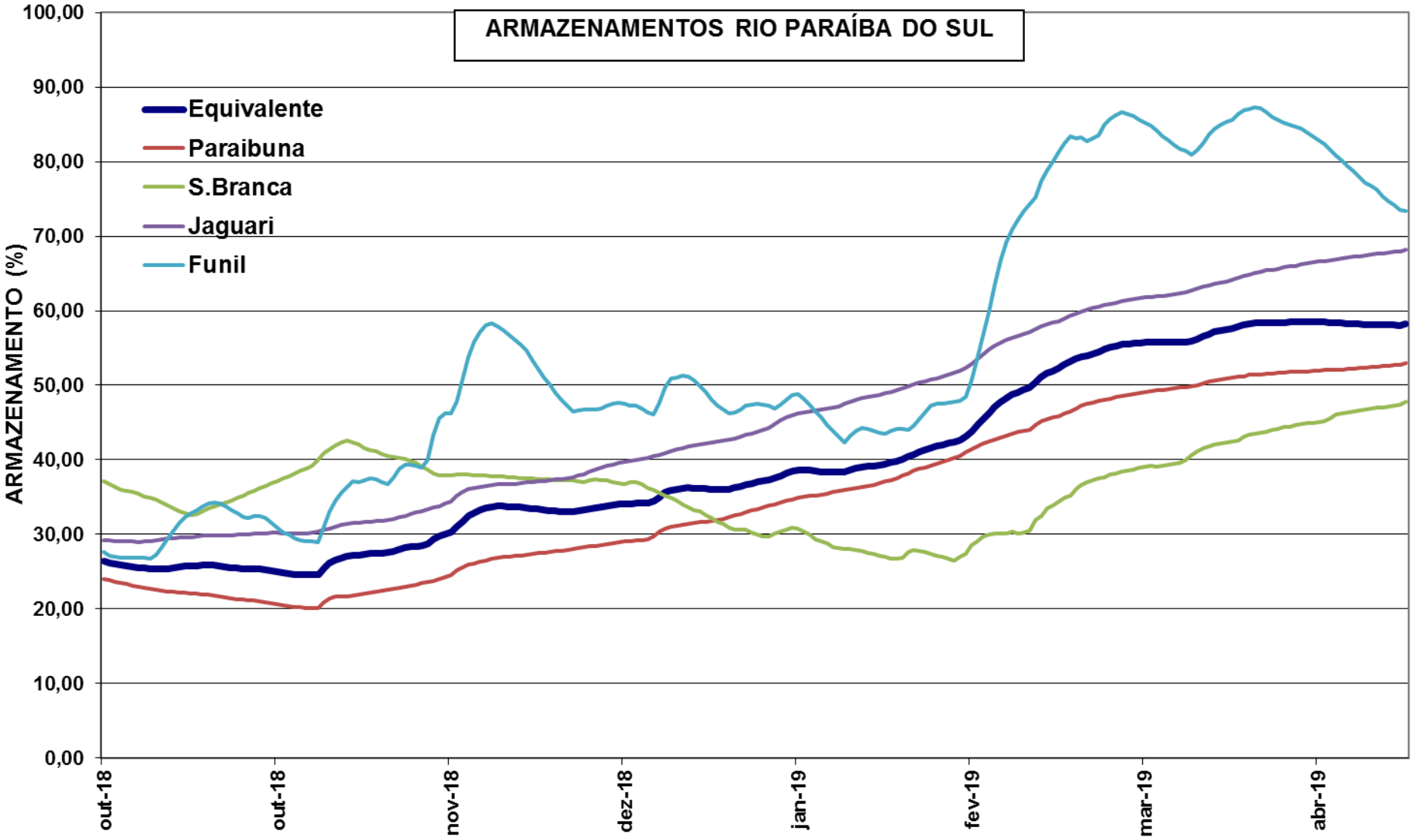
# Paraíba do Sul – Histórico Armazenamento



# Curva de Segurança (Preliminar) x Verificado/2018

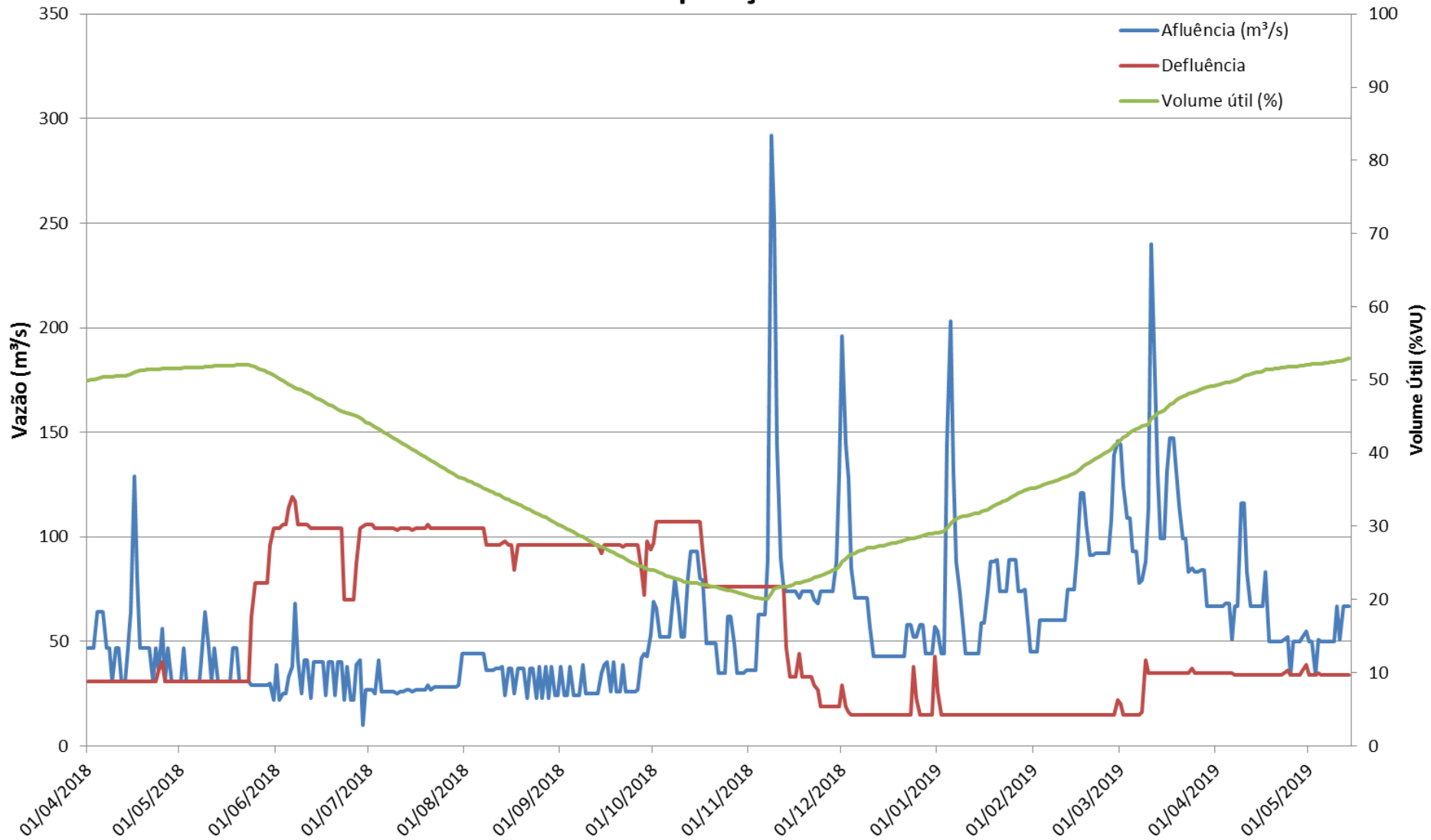


# Curva de Segurança (Preliminar) x Verificado/2018



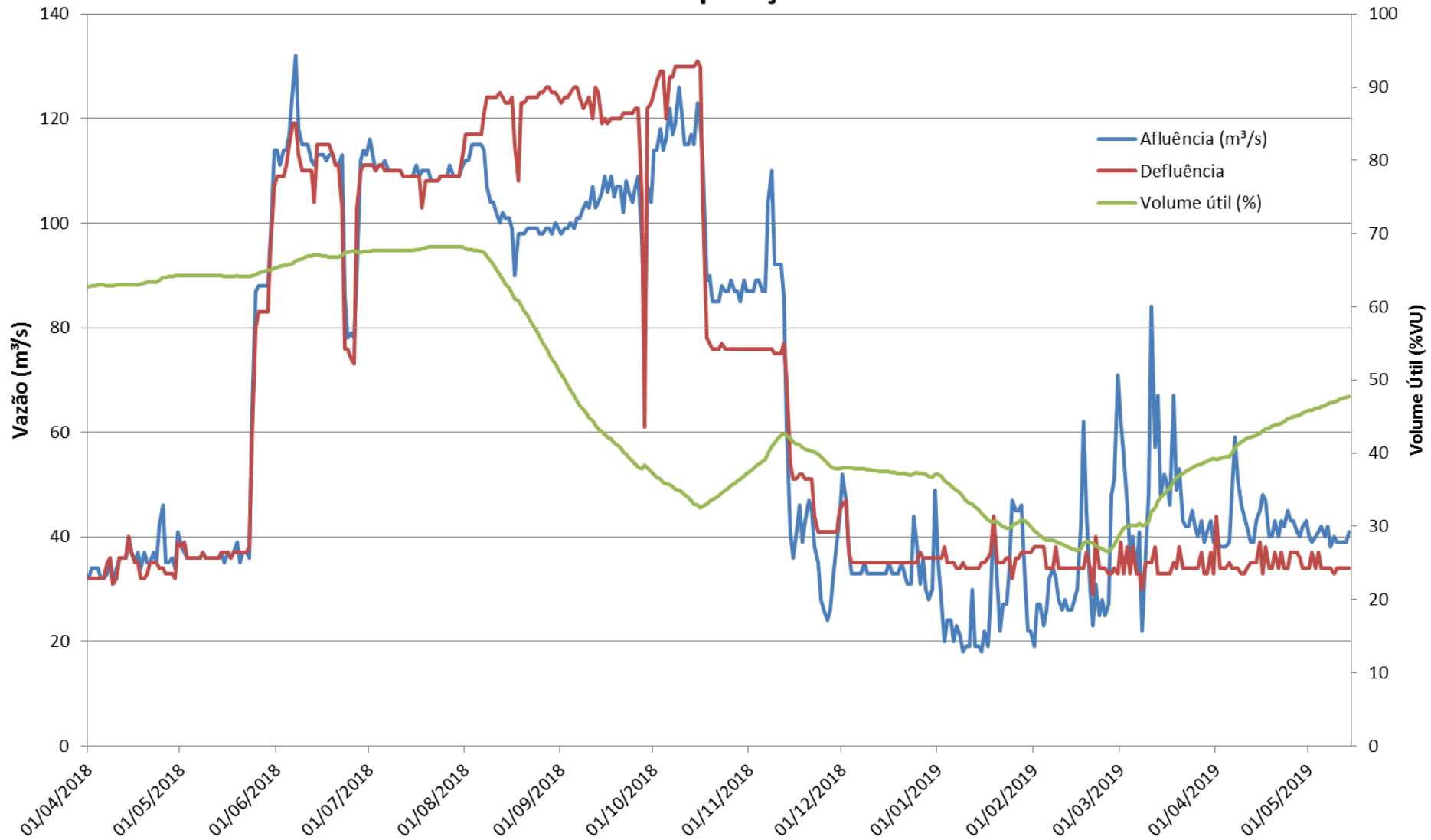
# Operação Realizada

## Paraibuna - Operação Hidráulica



# Operação Realizada

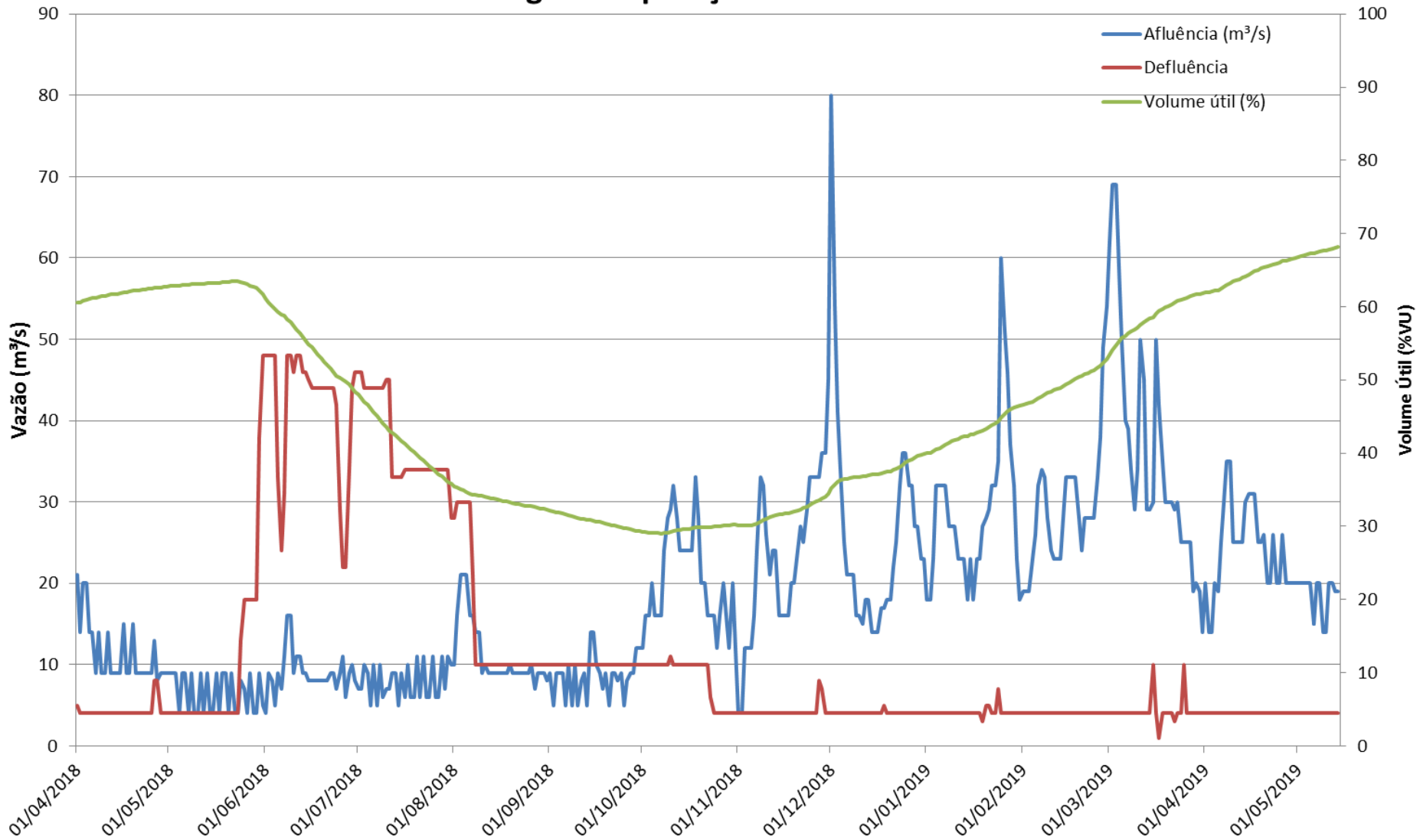
## Santa Branca - Operação Hidráulica





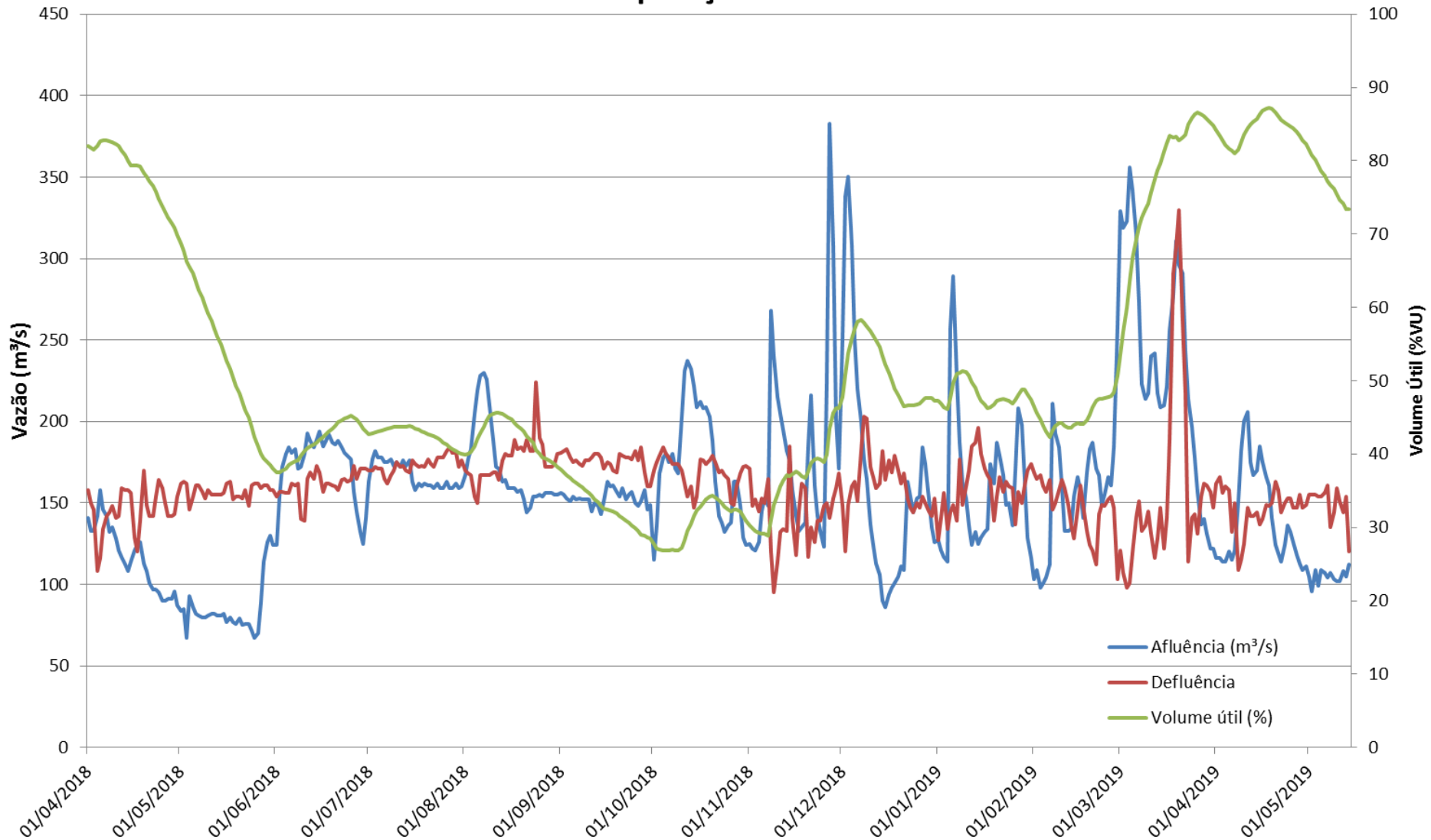
# Operação Realizada

## Jaguari- Operação Hidráulica



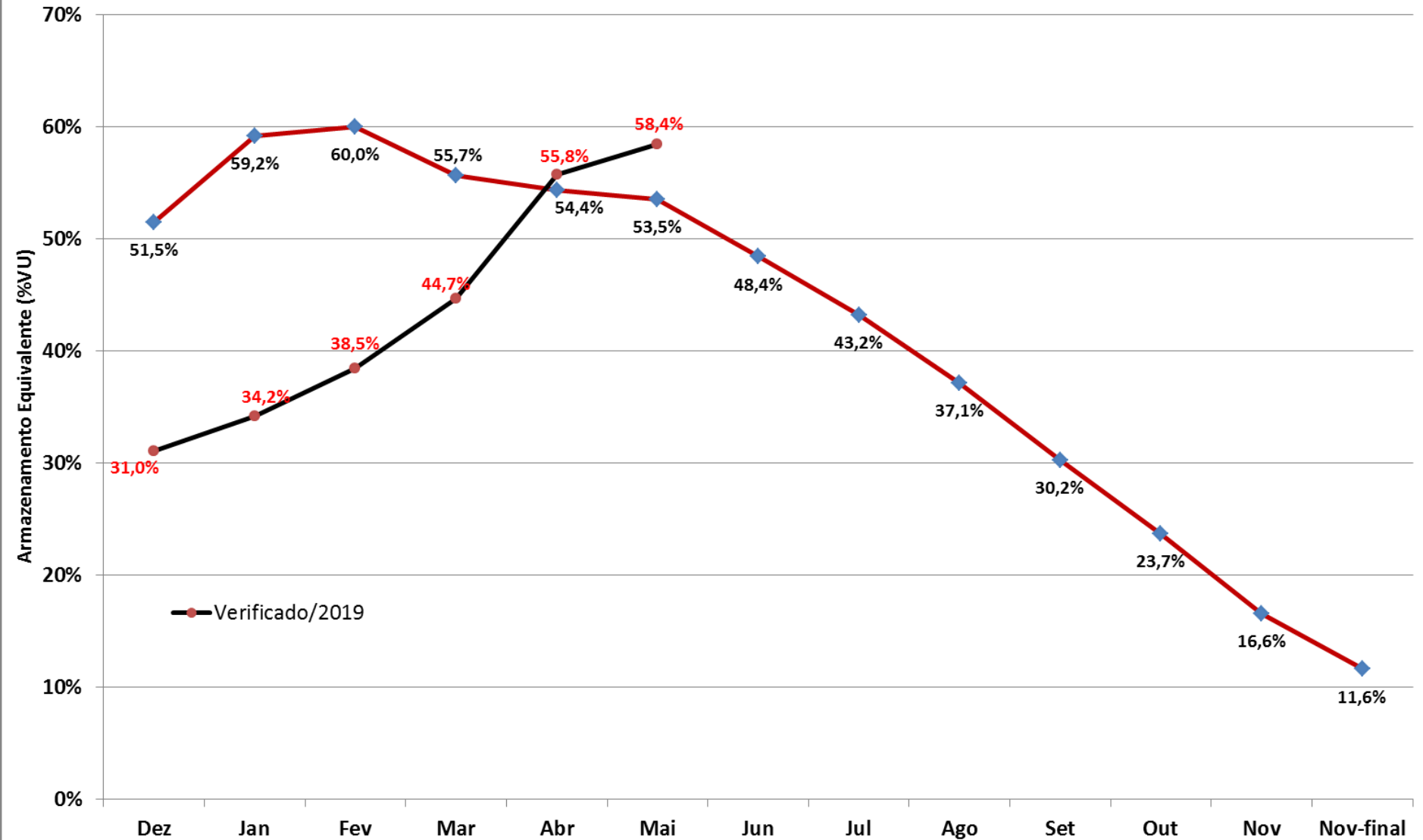
# Operação Realizada

## Funil- Operação Hidráulica



# Curva de Segurança

## Curva de Segurança para Operação Normal - Paraíba do Sul



# Simulação Período seco 2019

## Premissas da simulação:

- Consideração da série crítica do ano de 2014;
- Vazão Objetivo em Santa Cecília de 190 m<sup>3</sup>/s
- Atendimento das condicionantes da Resolução Conjunta 1.382/2015

# Curva de Segurança – Simulação 2019

