

Análise hidrológica e hidráulica da bacia do rio Paraíba do Sul

Apresentação

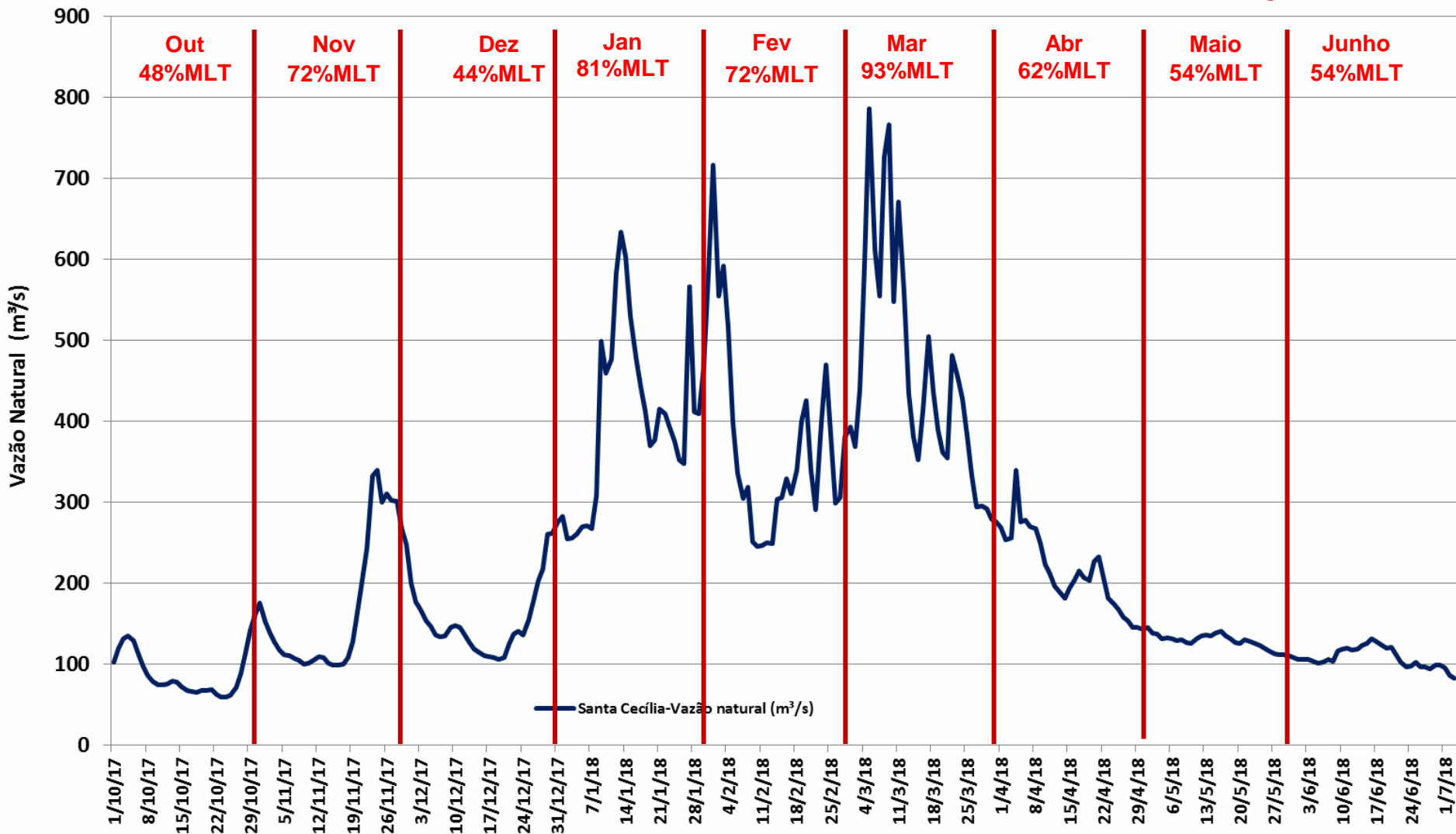
04 – Julho – 2018

ONS

Condições Hidrológicas Observadas:

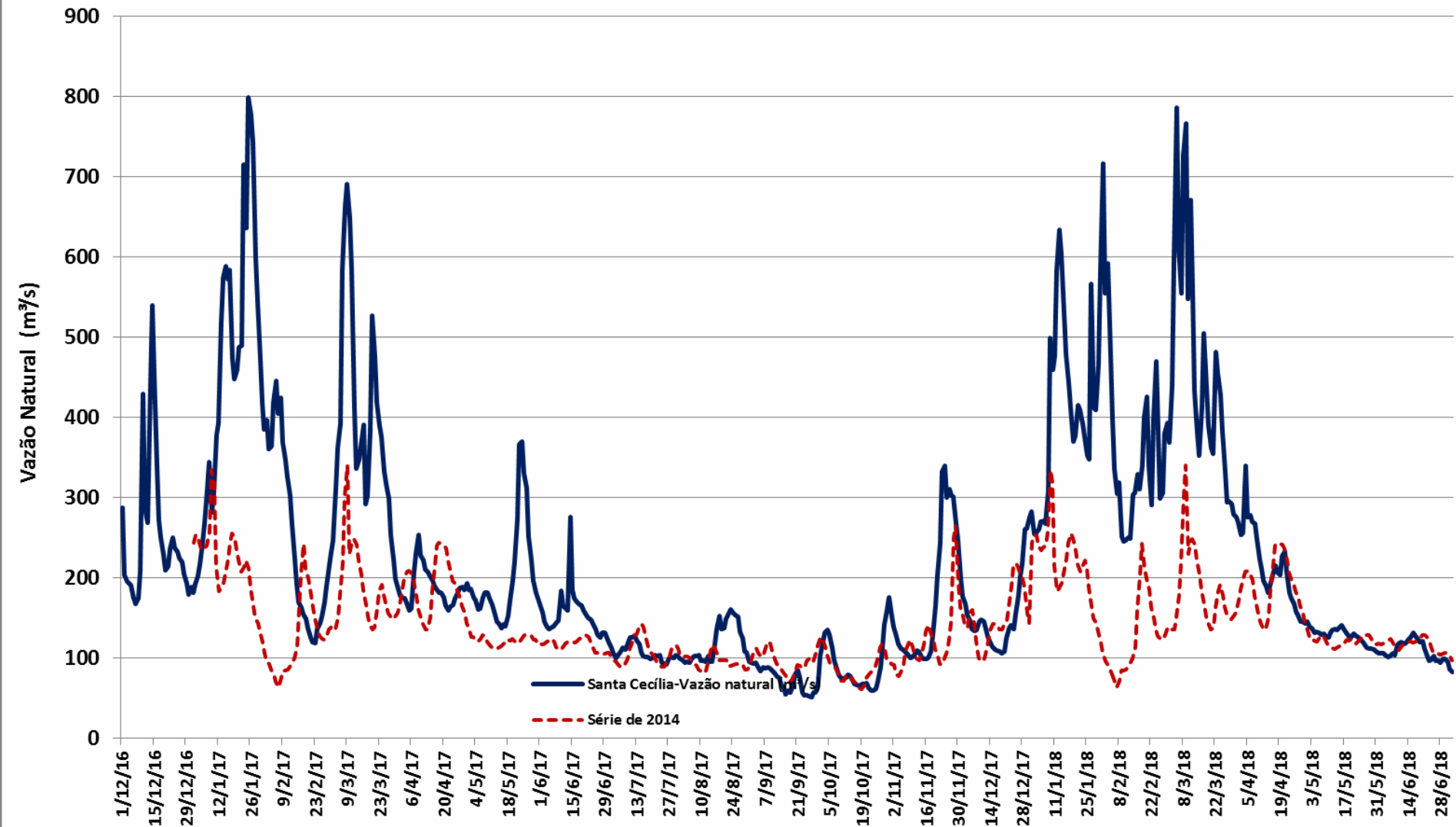
Vazão Natural em Santa Cecília

MLT: Média de Longo Termo

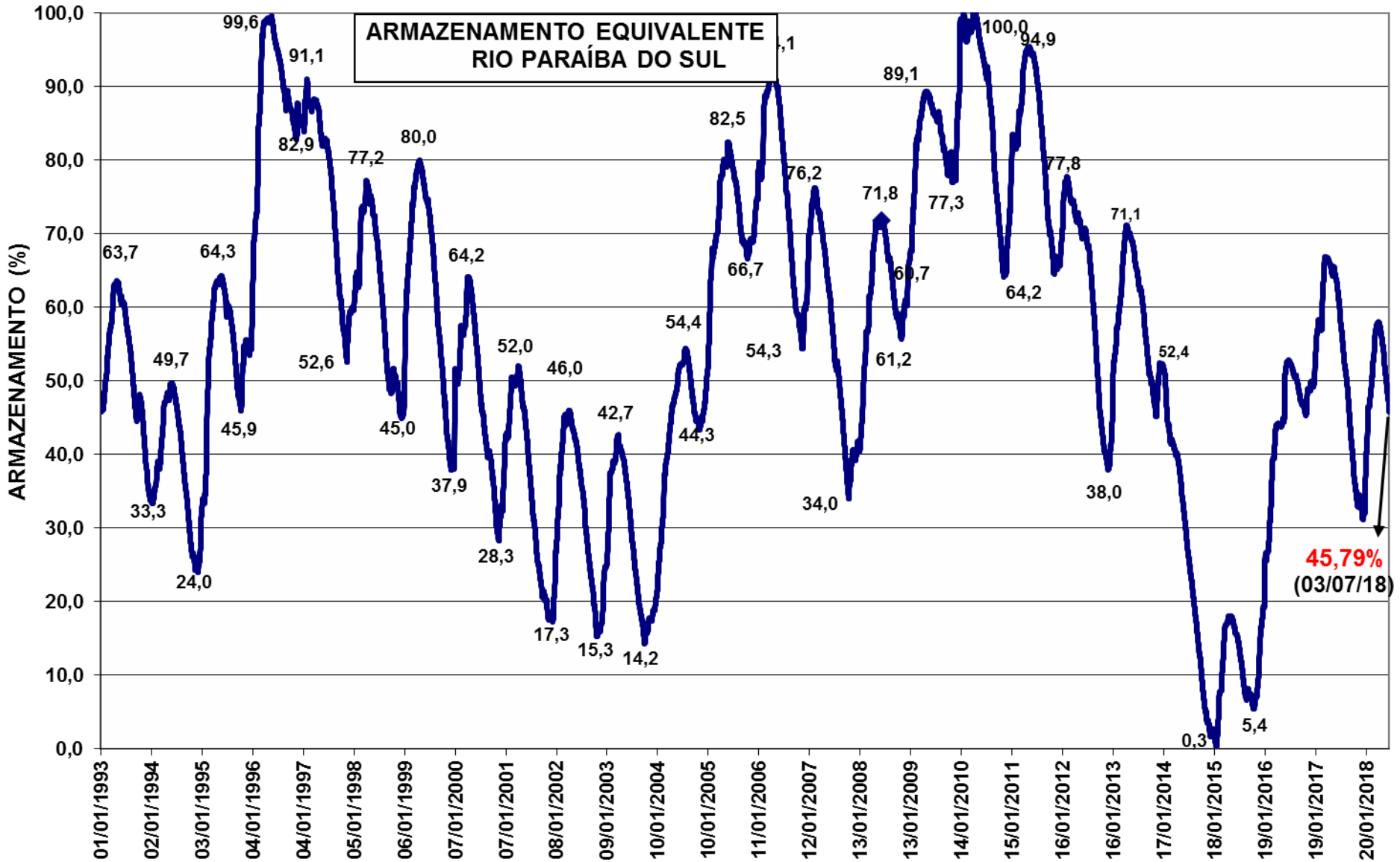


Vazões de 2017/2018 x 2014 (pior histórico)

Vazão Natural em Santa Cecília

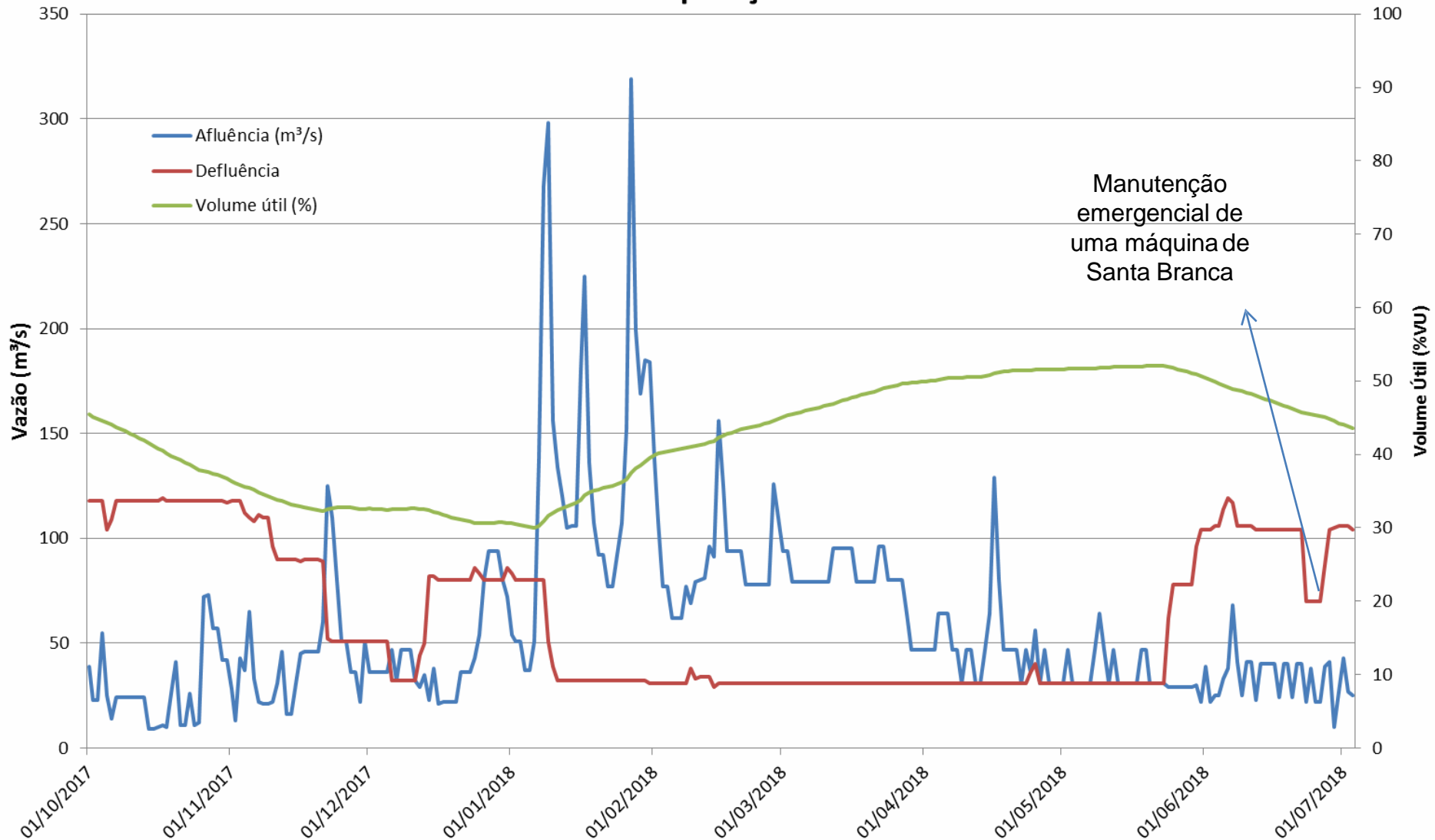


Paraíba do Sul – Histórico Armazenamento



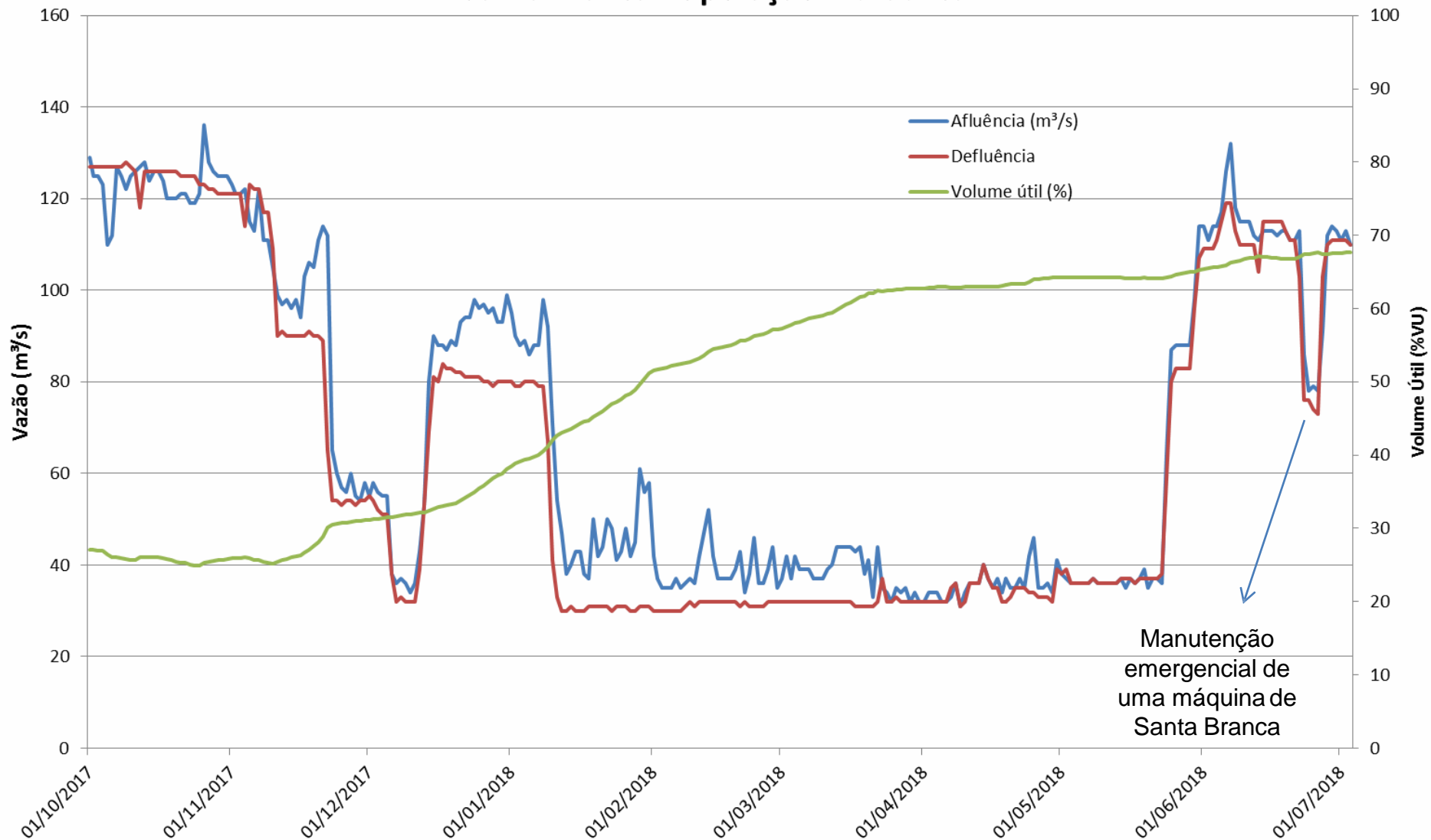
Operação Realizada

Paraibuna - Operação Hidráulica



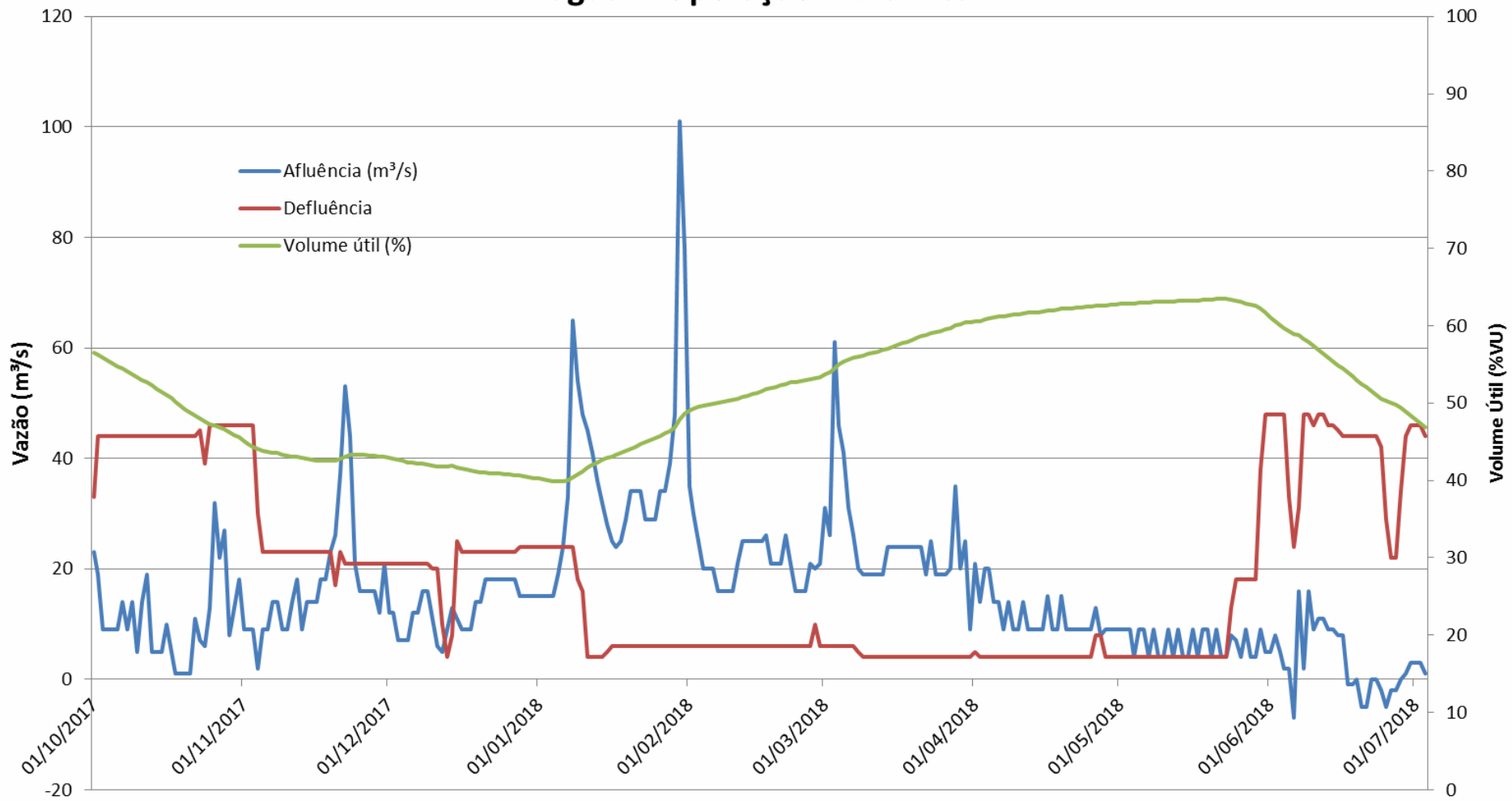
Operação Realizada

Santa Branca - Operação Hidráulica



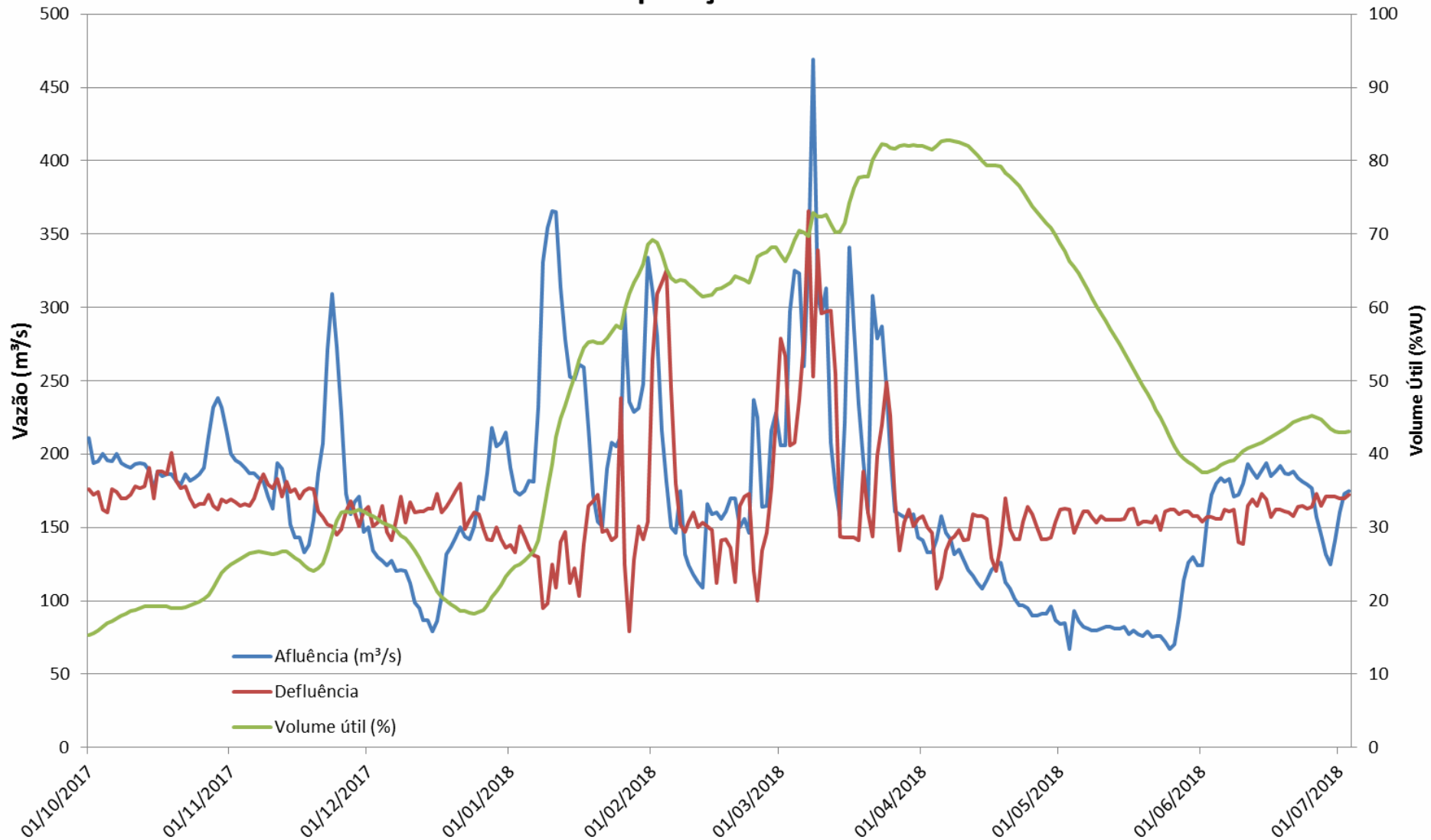
Operação Realizada

Jaguari- Operação Hidráulica



Operação Realizada

Funil- Operação Hidráulica



Transposição de Jaguari

Ainda não há o recebimento pela CESP das informações dos valores diários de transposição

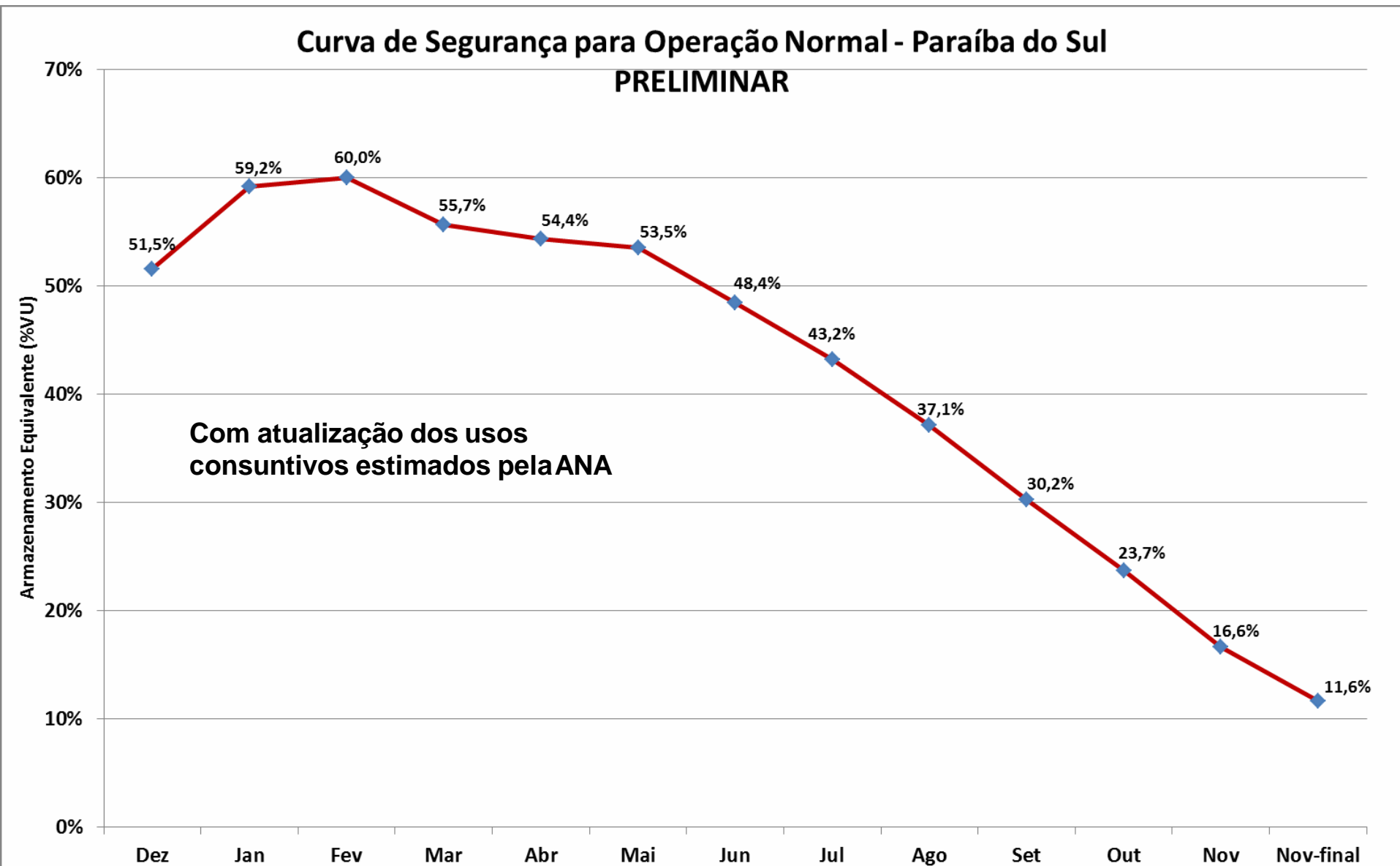
Problemas acarretados

- Erro no Balanço Hídrico do reservatório de Jaguari
- Erro na reconstituição das Vazões Naturais de Jaguari
- Imprecisão no Planejamento e Programação da operação do reservatório da UHE Jaguari

Necessidades

- Informação em Tempo Real (horária) e Diária dos valores de vazão transposta: para fins de balanço hídrico e reconstituição de vazão natural;
- Definição prévia dos valores a serem transposto alguns meses à frente: com o objetivos de consideração destes no planejamento e programação da operação.

Curva de Segurança (PRELIMINAR)



Curva de Segurança x Verificado/2018

