

ANÁLISE HIDROLÓGICA E HIDRÁULICA DA BACIA DO RIO PARAÍBA DO SUL

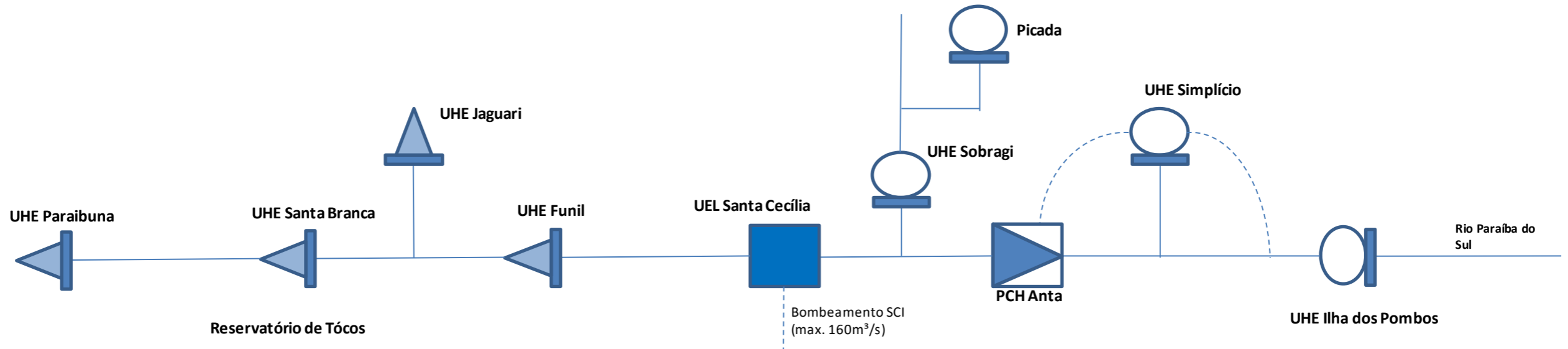
Apresentação para o GTA OH
21 de junho de 2021



USINAS HIDROELÉTRICAS NA BACIA DO RIO PARANAÍBA


USINAS HIDROELÉTRICAS NA BACIA DO RIO PARAÍBA DO SUL

RESOLUÇÃO CONJUNTA ANA/DAEE/IGAM/INEA Nº 1382, DE 07 DE DEZEMBRO DE 2015



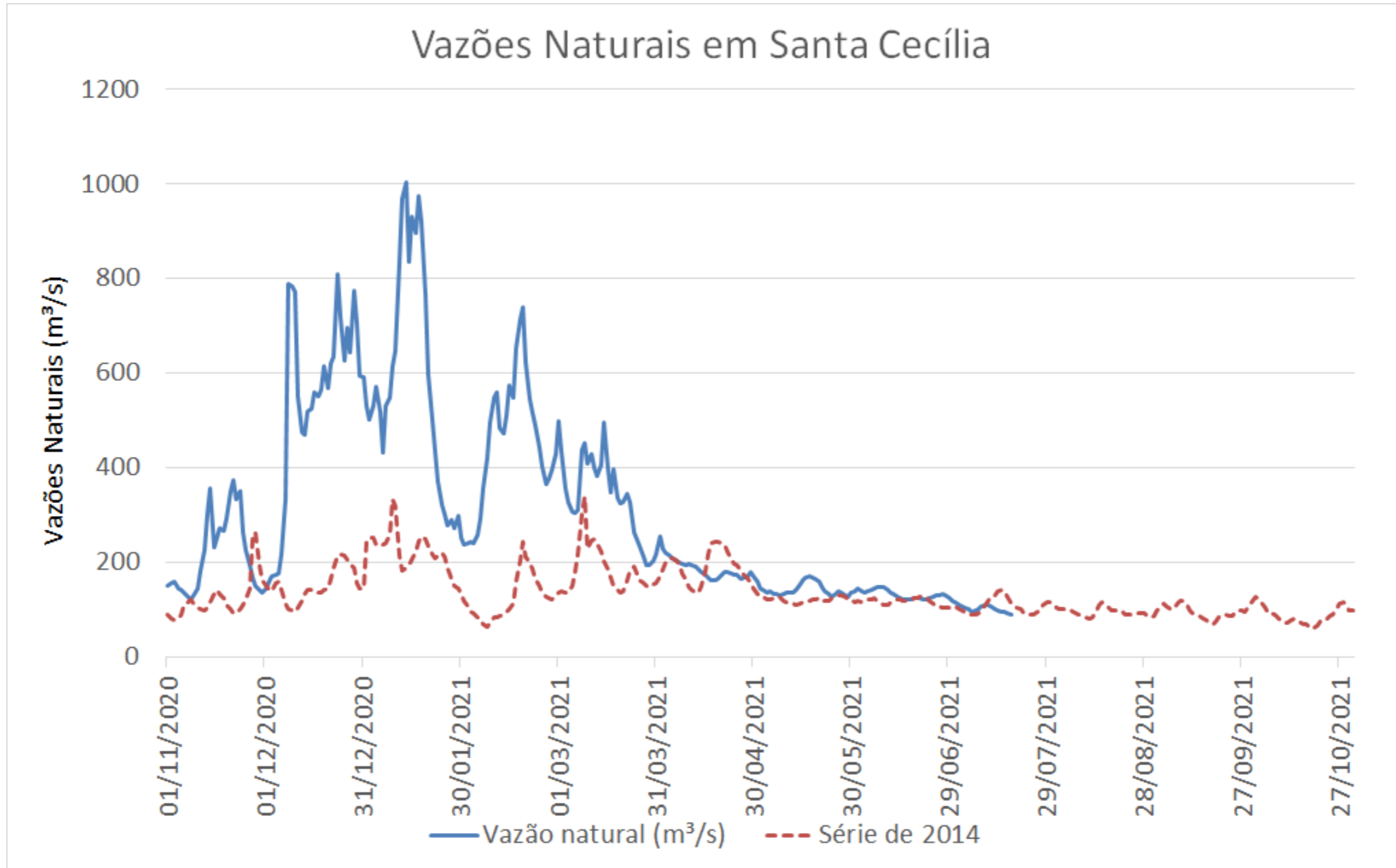
Legenda

- Usina com Reservatório
- Usina a fio d'água
- Usina Elevatória
- Reservatório
- Desvio



CONDIÇÕES HIDROLÓGICAS OBSERVADAS

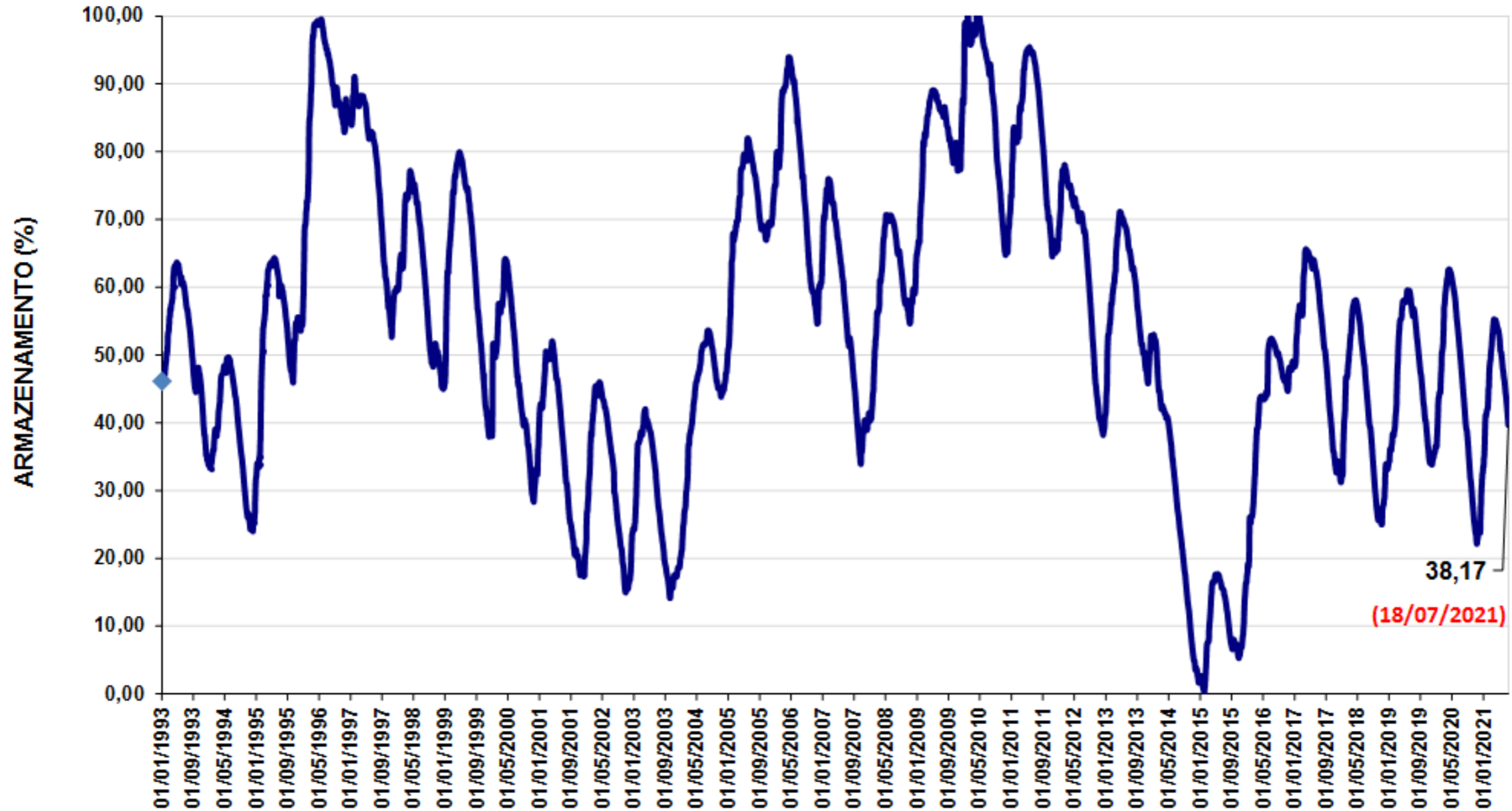
Vazões Naturais de 2020/2021 x 2014 (pior histórico)

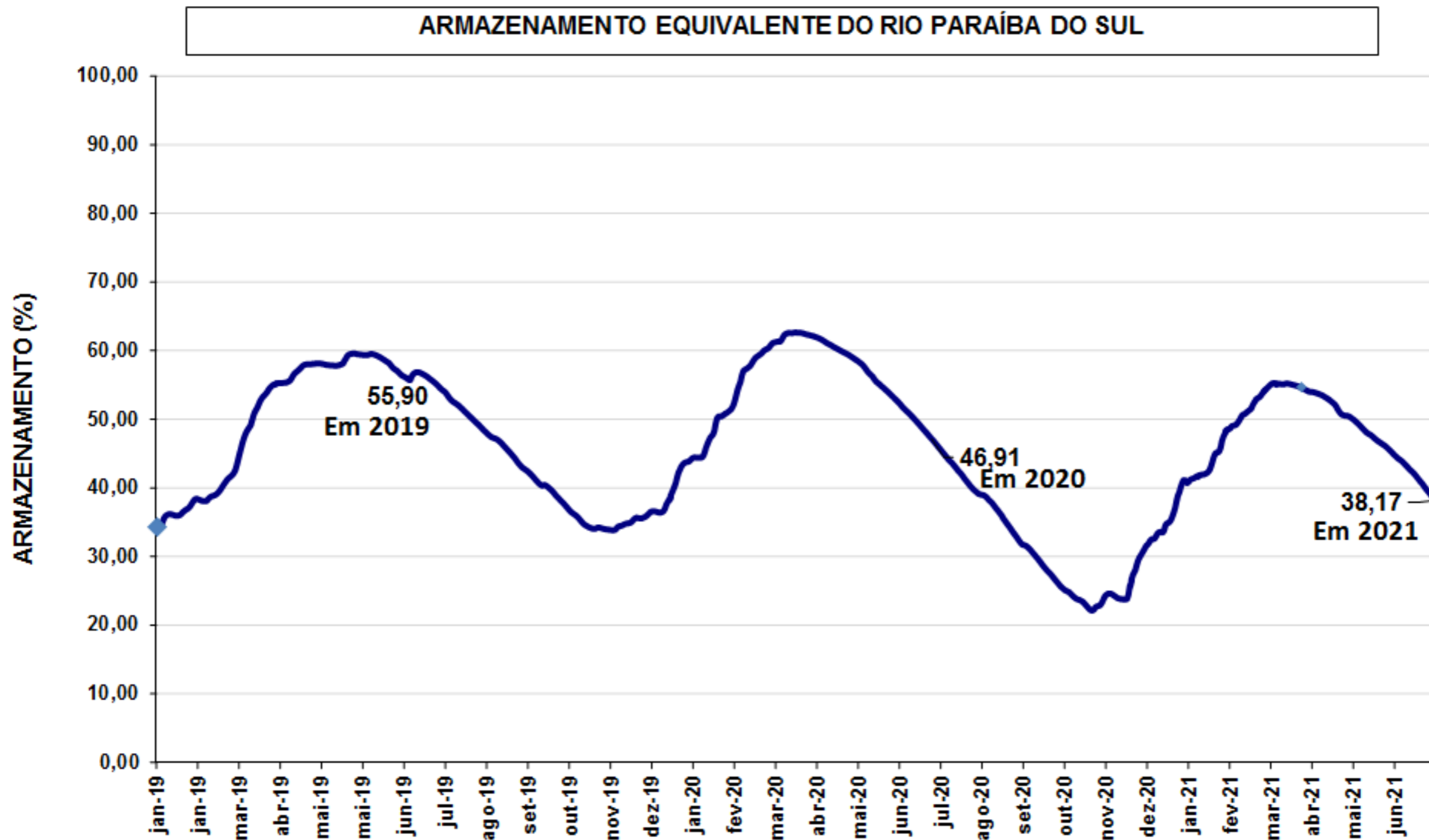




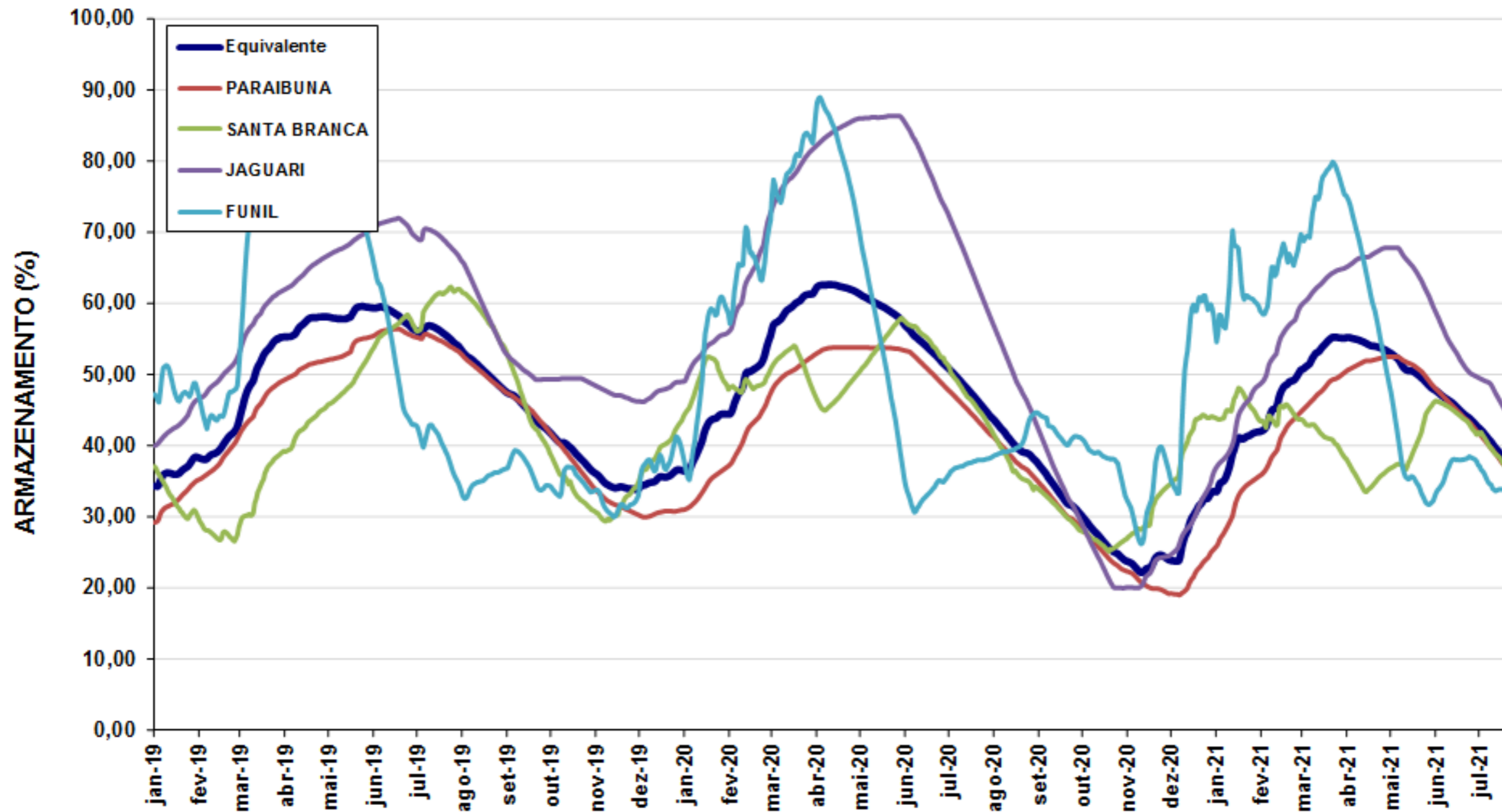
EVOLUÇÃO DOS ARMAZENAMENTOS

ARMAZENAMENTO EQUIVALENTE DO RIO PARAÍBA DO SUL





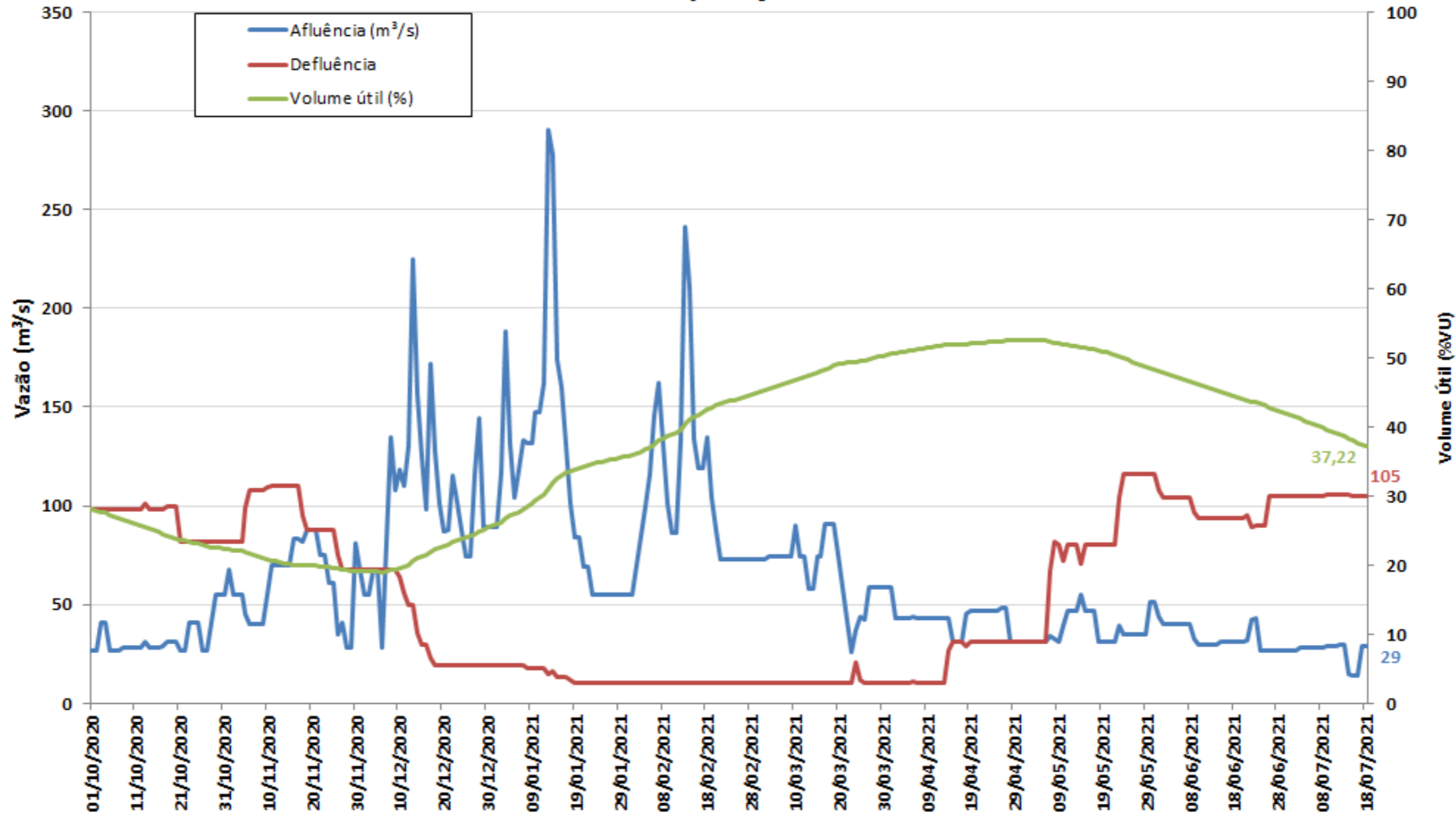
ARMAZENAMENTOS RIO PARAÍBA DO SUL



A network diagram with white nodes and lines on a green background. The nodes are of varying sizes, with some being significantly larger than others. The lines connect the nodes in a complex, interconnected pattern, representing a network structure.

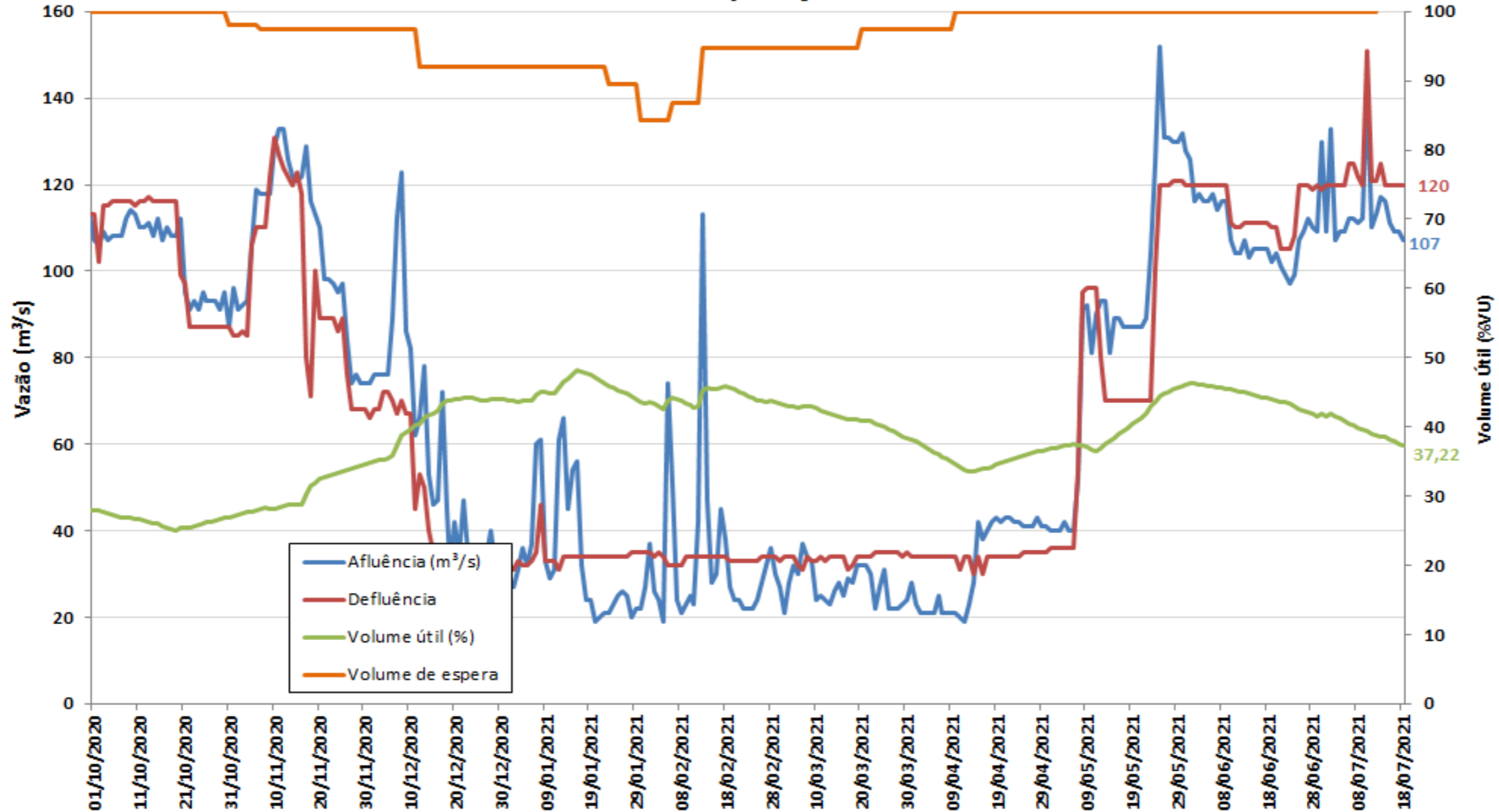
OPERAÇÃO DOS PRINCIPAIS RESERVATÓRIOS

Paraibuna - Operação Hidráulica



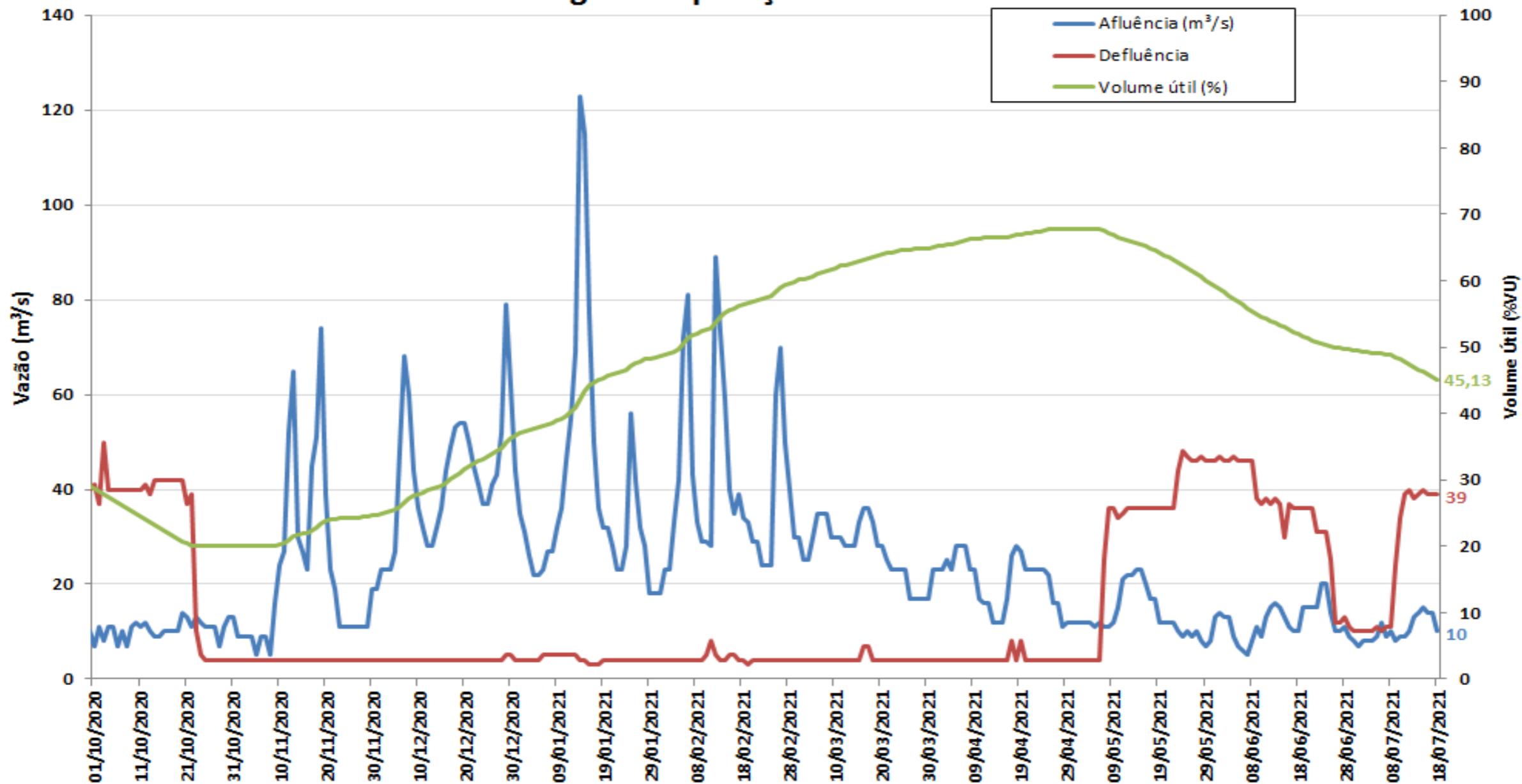
Notas: (1) Período do gráfico: 01/10/20 até 21/06/21; (2) Vazões médias diárias; e (3) Volumes úteis relacionados às cotas do final do dia.

Santa Branca - Operação Hidráulica



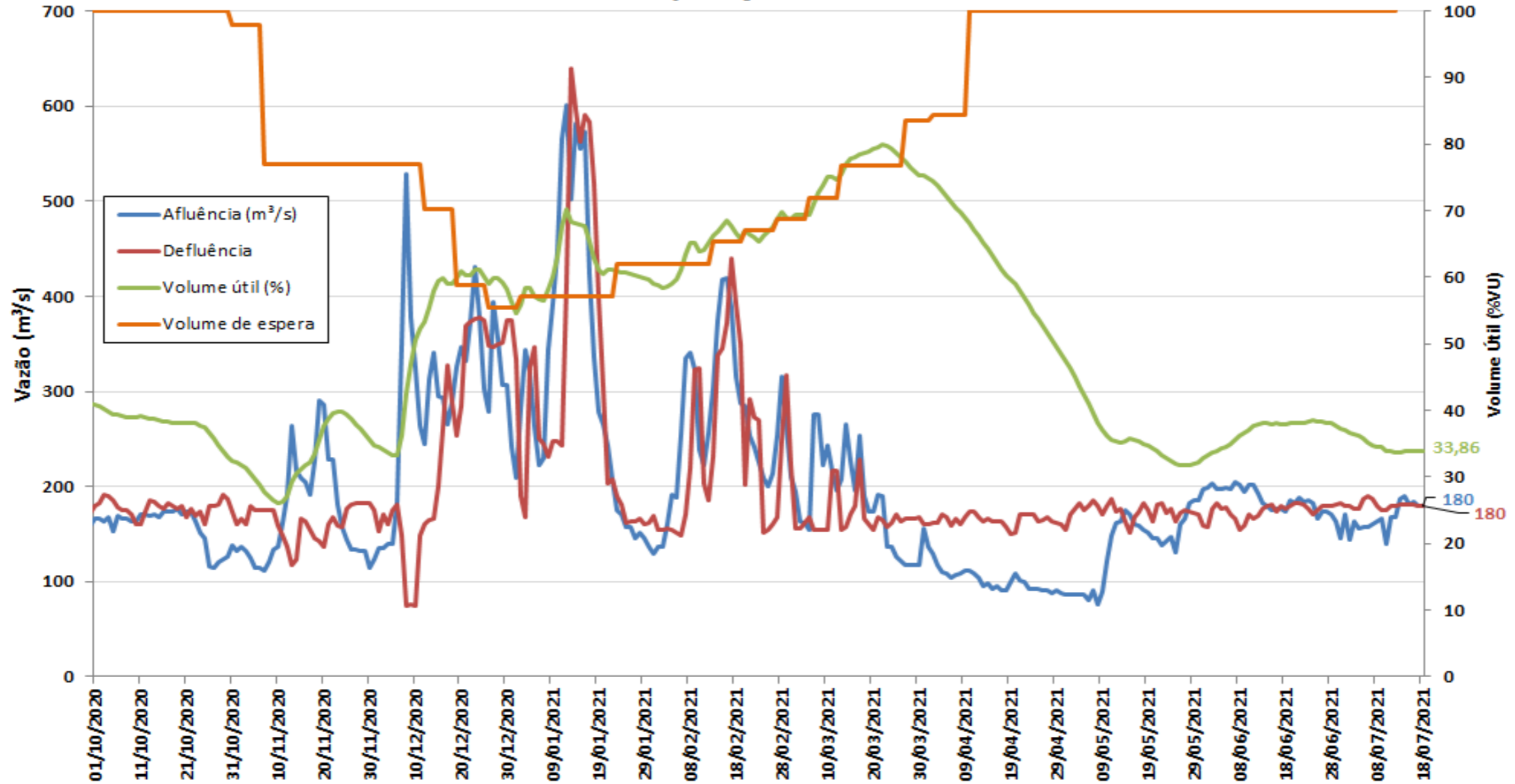
Notas: (1) Período do gráfico: 01/10/20 até 21/06/21; (2) Vazões médias diárias; e (3) Volumes úteis relacionados às cotas do final do dia.

Jaguari- Operação Hidráulica



Notas: (1) Período do gráfico: 01/10/20 até 21/06/21; (2) Vazões médias diárias; e (3) Volumes úteis relacionados às cotas do final do dia.

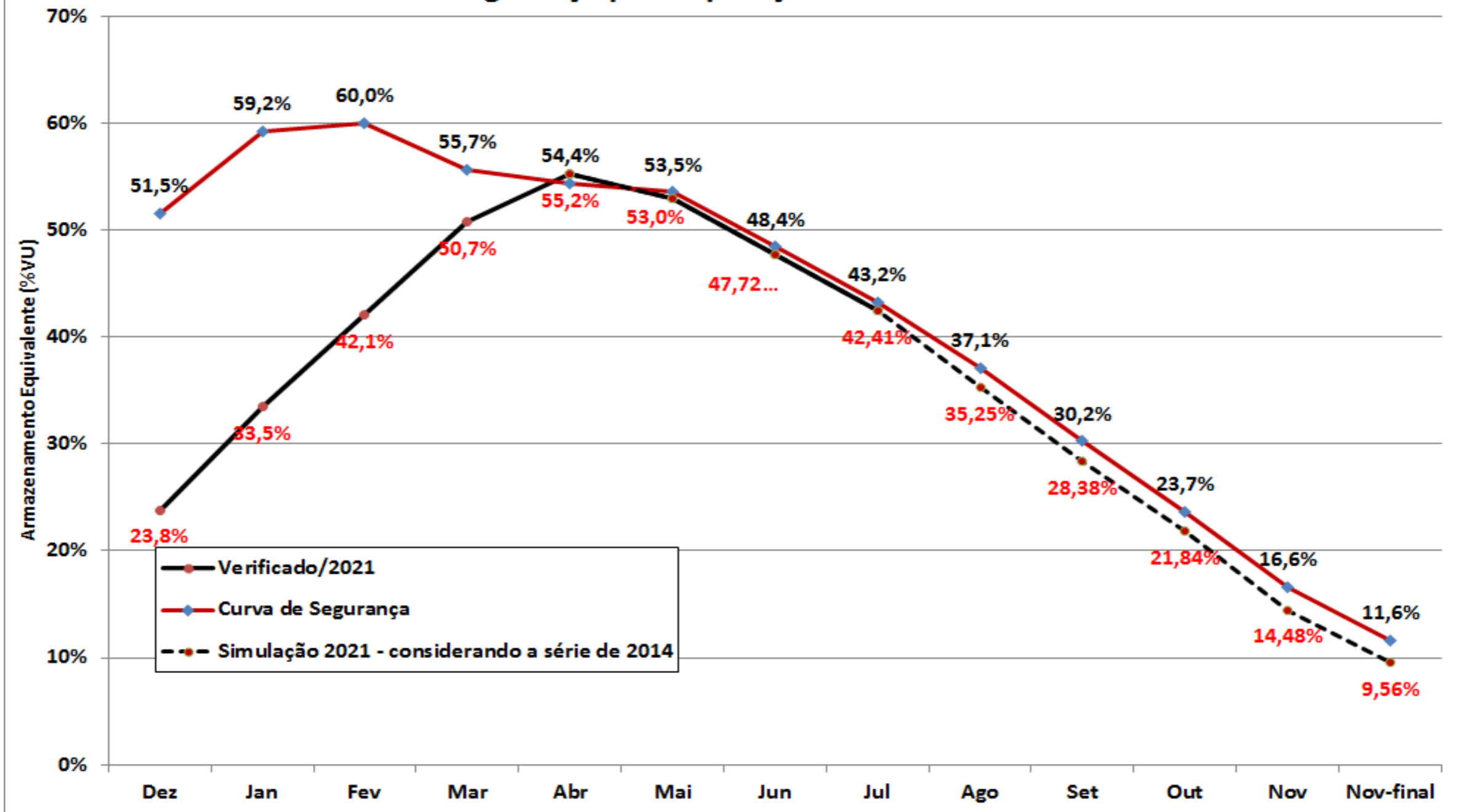
Funil- Operação Hidráulica



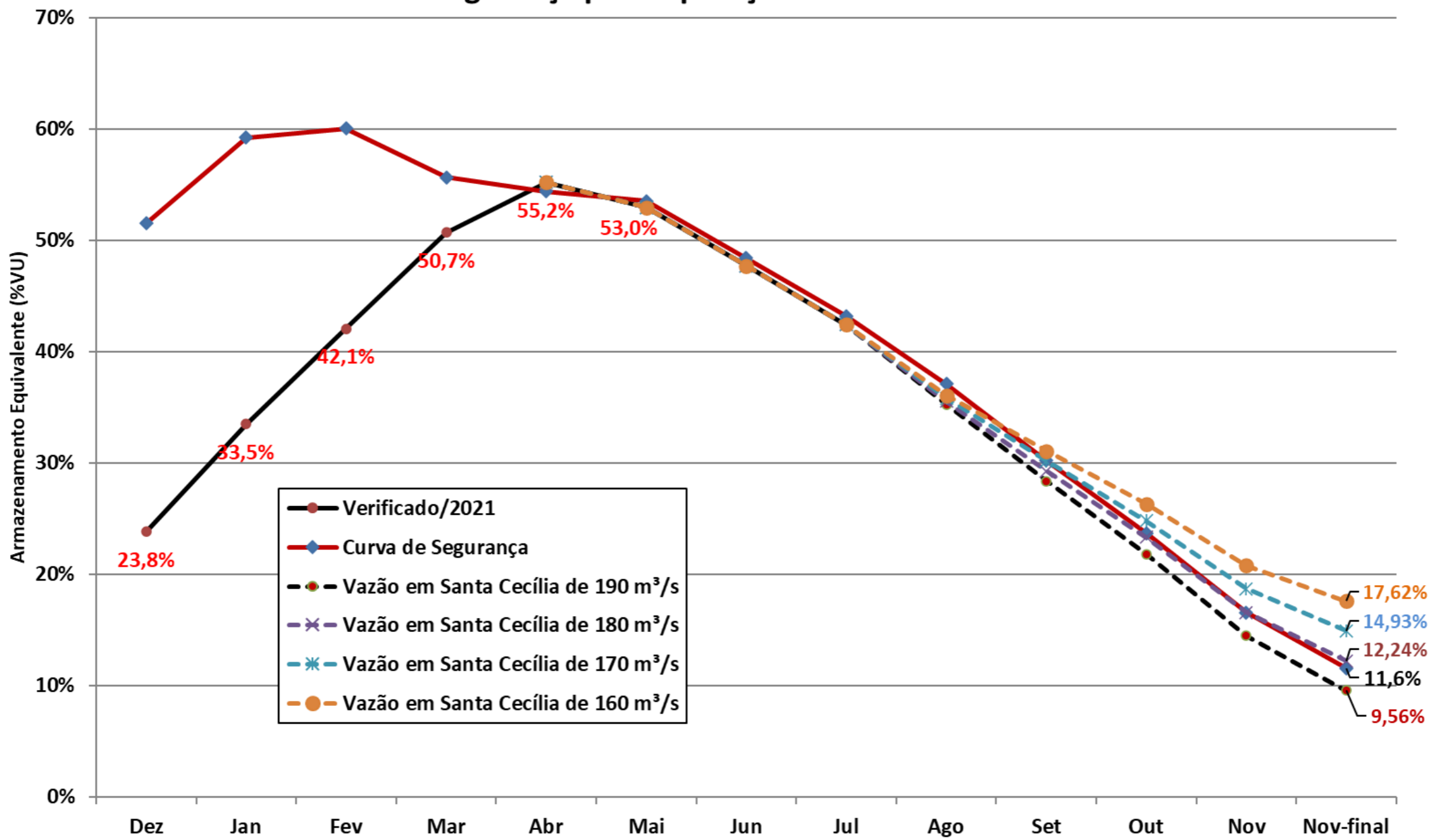
Notas: (1) Período do gráfico: 01/10/20 até 21/06/21; (2) Vazões médias diárias; e (3) Volumes úteis relacionados às cotas do final do dia.

CURVA DE SEGURANÇA

Curva de Segurança para Operação Normal - Paraíba do Sul



Curva de Segurança para Operação Normal - Paraíba do Sul



ANÁLISE HIDROLÓGICA E HIDRÁULICA DA BACIA DO RIO PARAÍBA DO SUL

Apresentação para o GTA OH
19 de julho de 2021