

Análise hidrológica e hidráulica da bacia do rio Paraíba do Sul

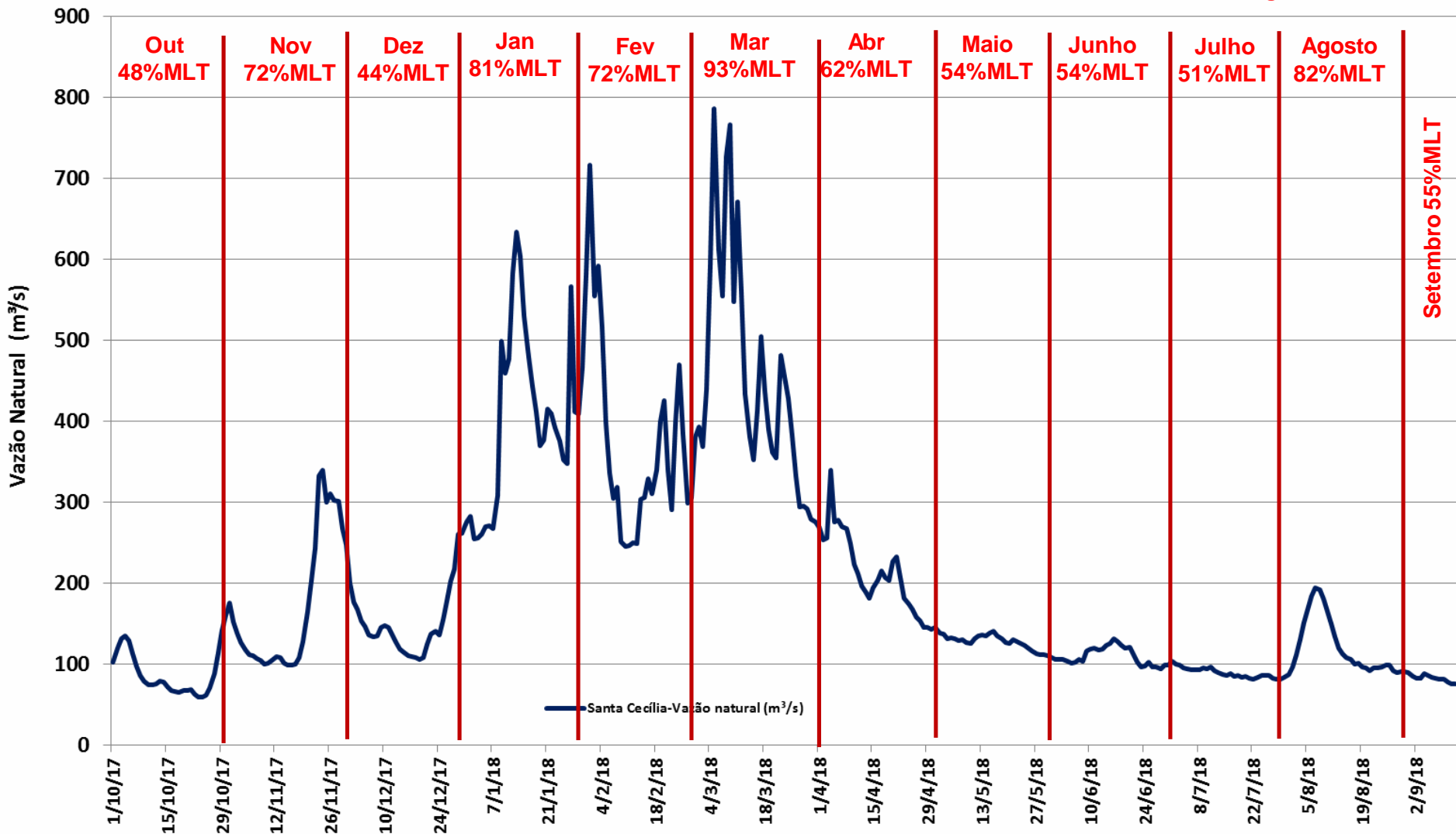
Apresentação GTA OH

ONS

Condições Hidrológicas Observadas:

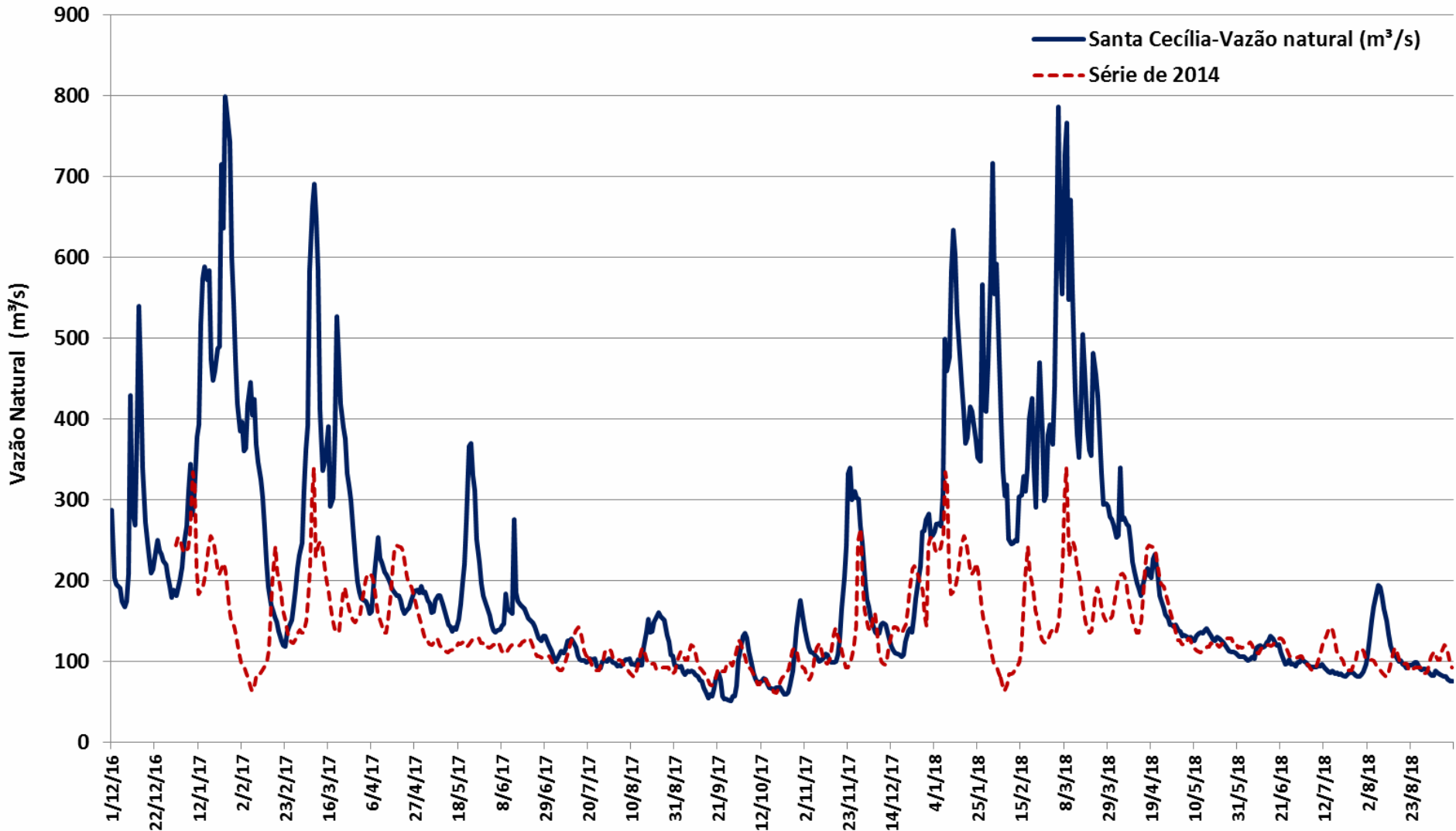
Vazão Natural em Santa Cecília

MLT: Média de Longo Termo

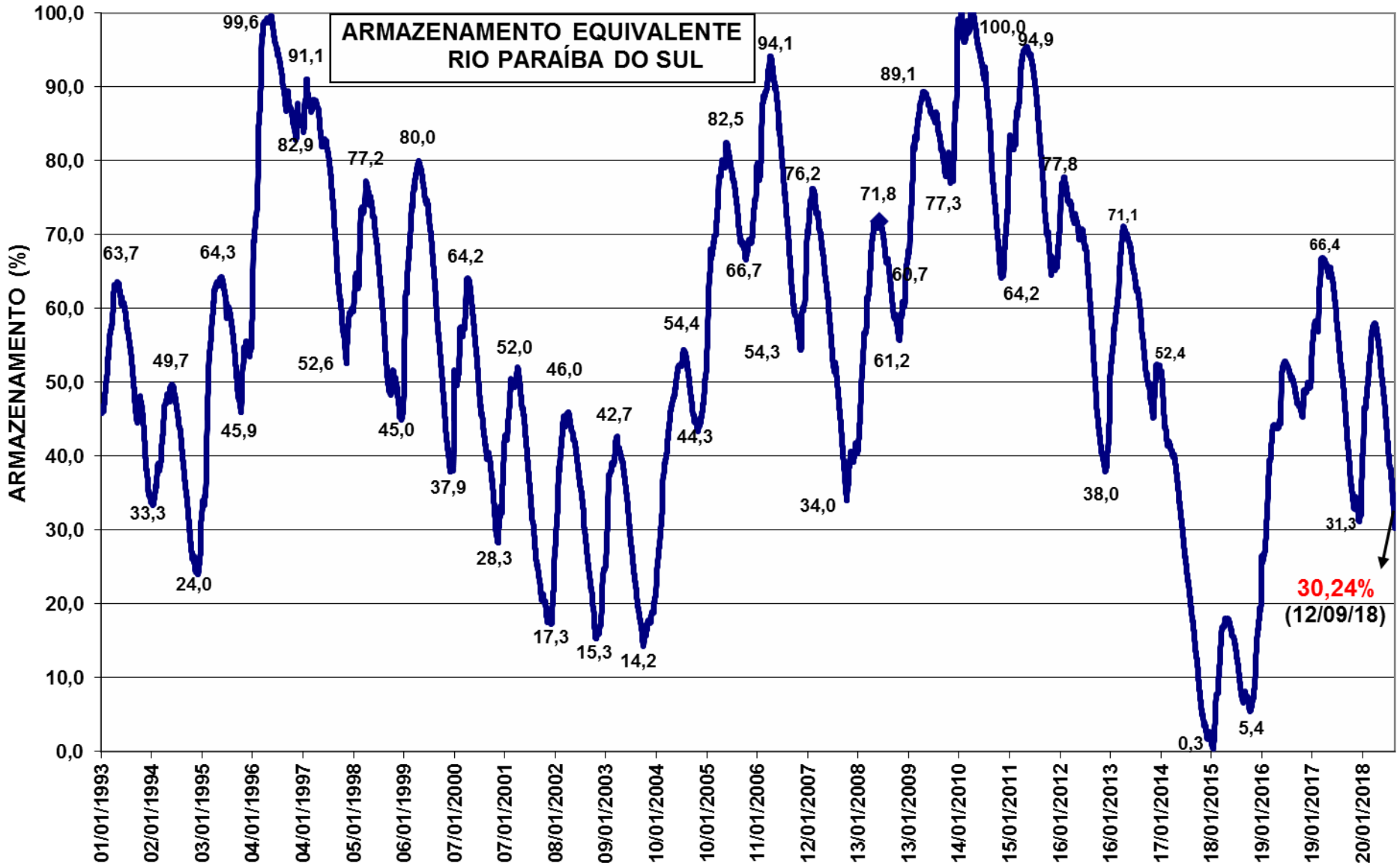


Vazões de 2017/2018 x 2014 (pior histórico)

Vazão Natural em Santa Cecília

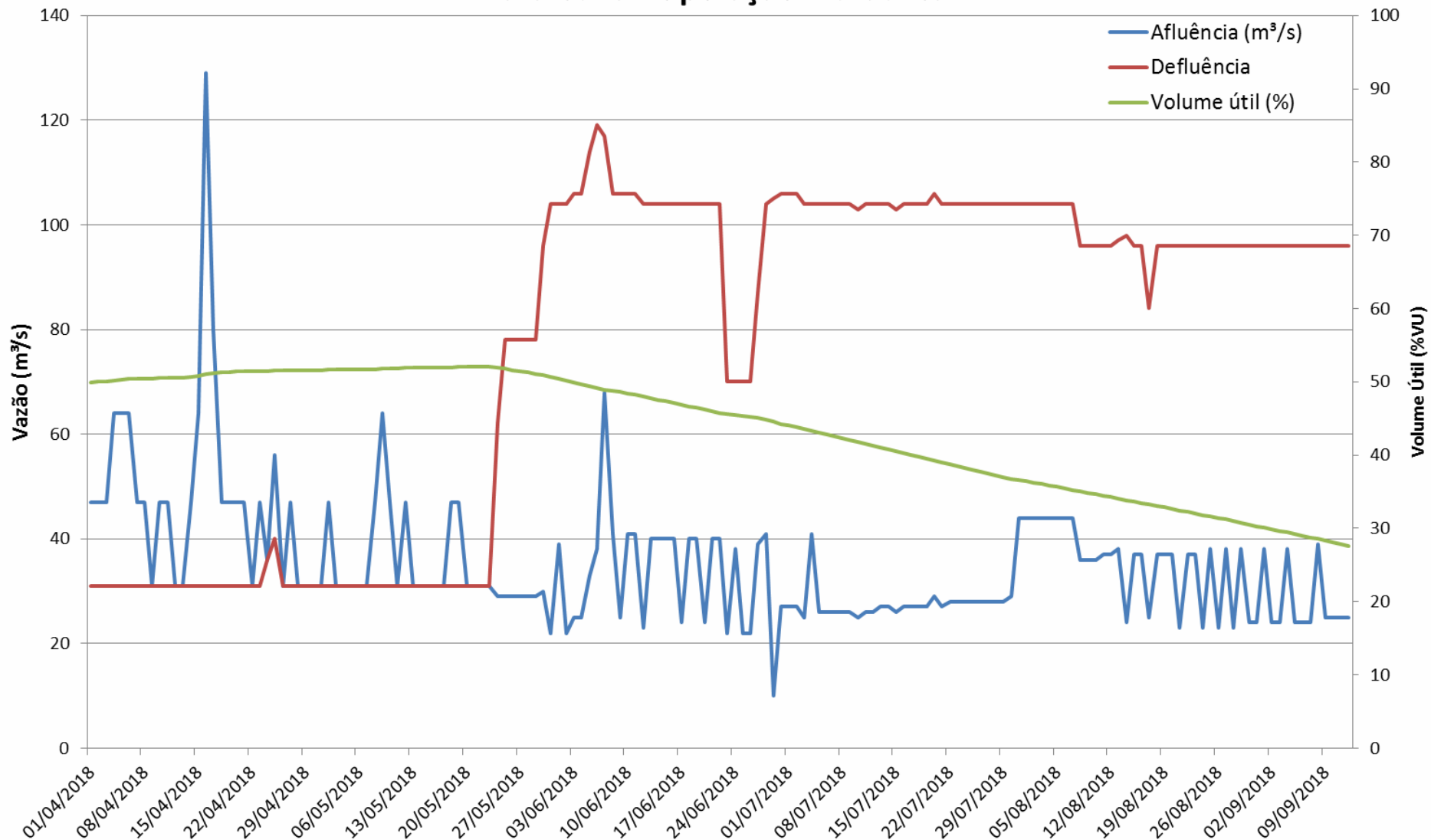


Paraíba do Sul – Histórico Armazenamento



Operação Realizada

Paraibuna - Operação Hidráulica



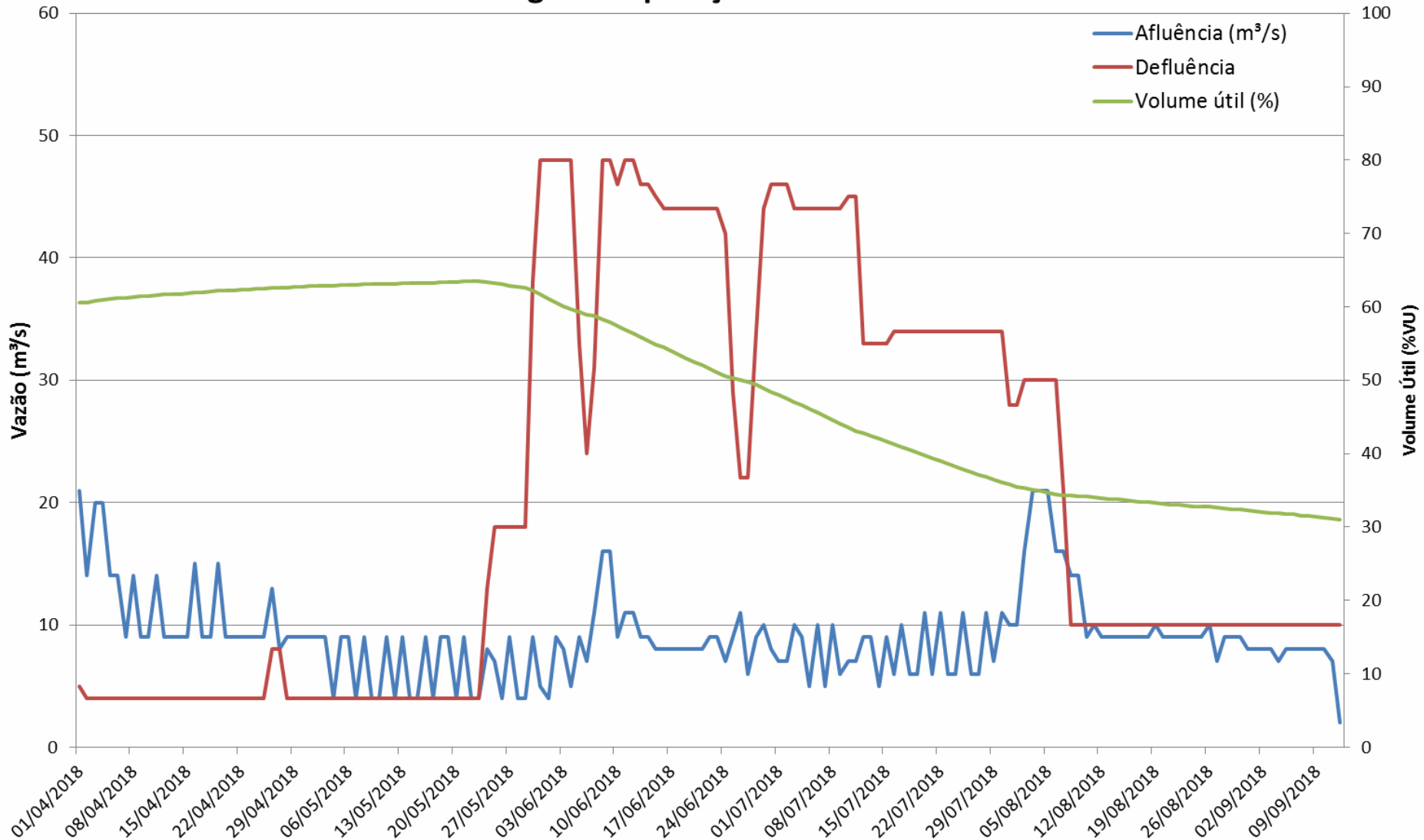
Operação Realizada

Santa Branca - Operação Hidráulica



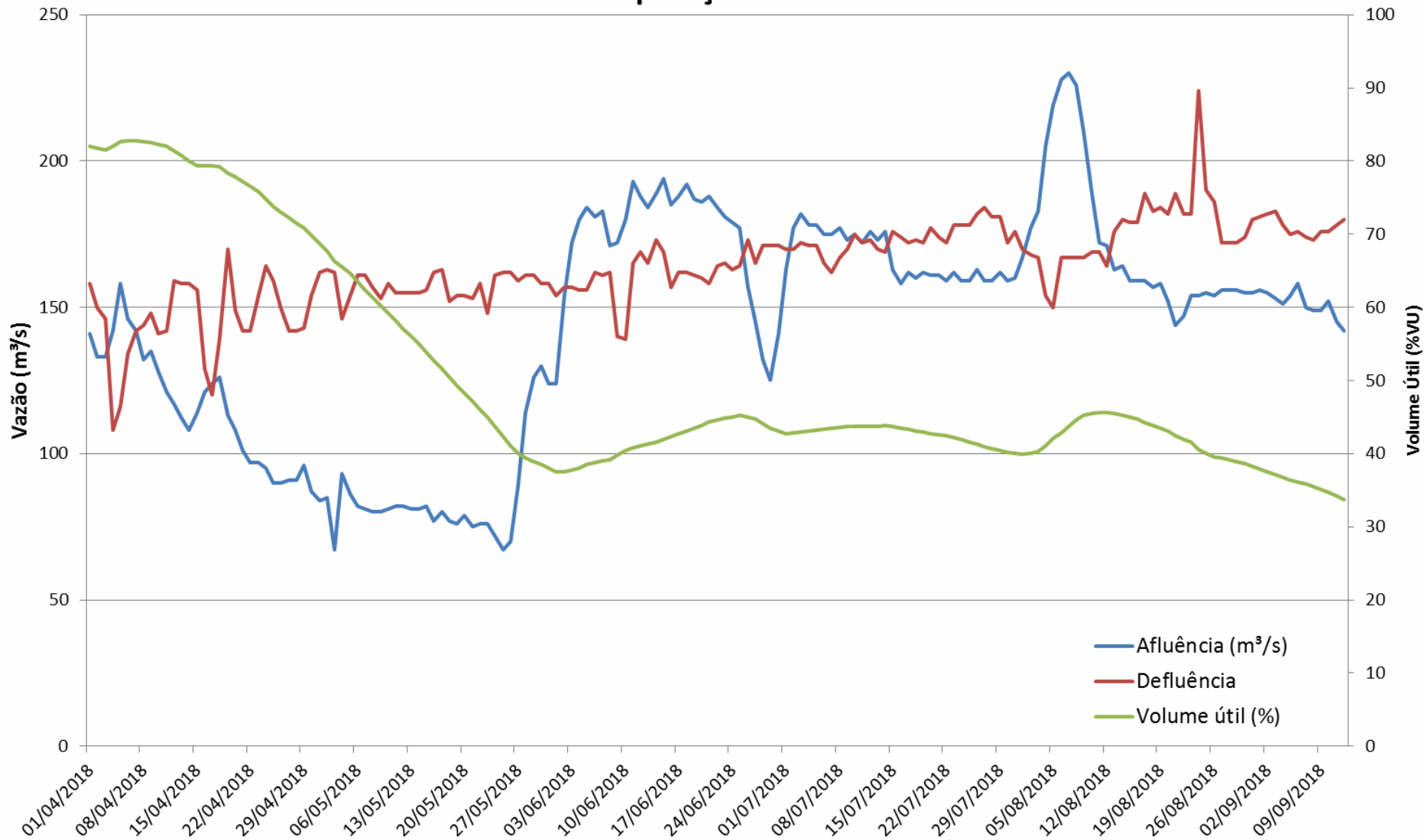
Operação Realizada

Jaguari- Operação Hidráulica



Operação Realizada

Funil- Operação Hidráulica

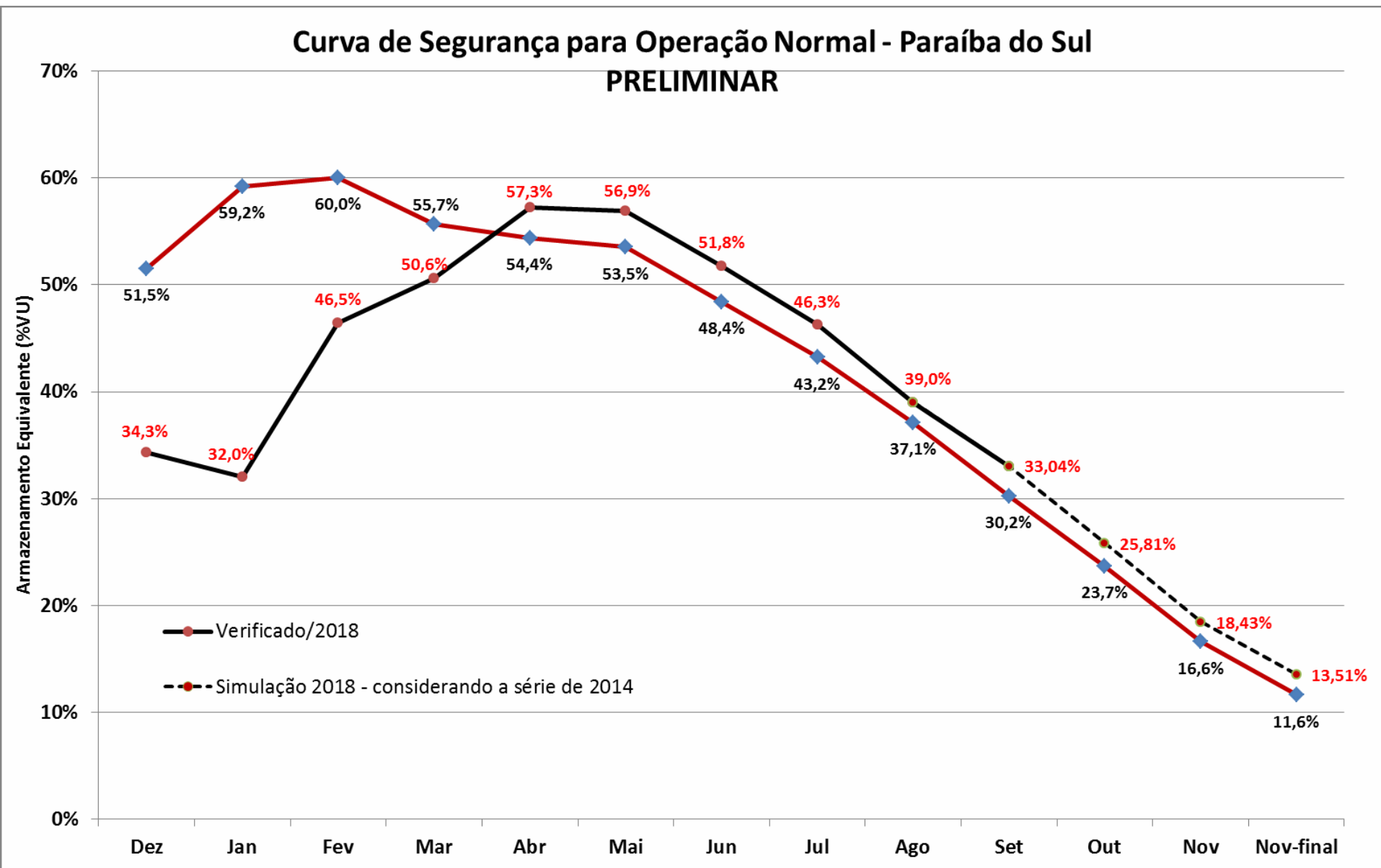


Simulação Período seco 2018

Premissas da simulação:

- Consideração da série crítica do ano de 2014;
- Vazão Objetivo em Santa Cecília de 190 m³/s
- Atendimento das condicionantes da Resolução Conjunta 1.382/2015

Curva de Segurança (Preliminar) x Verificado/2018



Simulação Período seco 2018

Avaliações preliminares e recomendações:

- O armazenamento ao final de novembro/18, considerando a ocorrência de vazões próximas da série observada em 2014, seria próximo dos valores mínimos estabelecidos na Resolução Conjunta 1.382/2015, ou seja:
 - Funil = 30 %VU
 - Santa Branca = 10 %VU
 - Paraibuna= 5% VU
 - Jaguari= 20% VU
- Com o início normal do período chuvoso 2018/2019, com o objetivo de iniciar a recuperação mais efetiva dos reservatórios de cabeceira, sugere-se chegar com o armazenamento mínimo de Funil próximo de 20%VU ao final desta estação seca.