



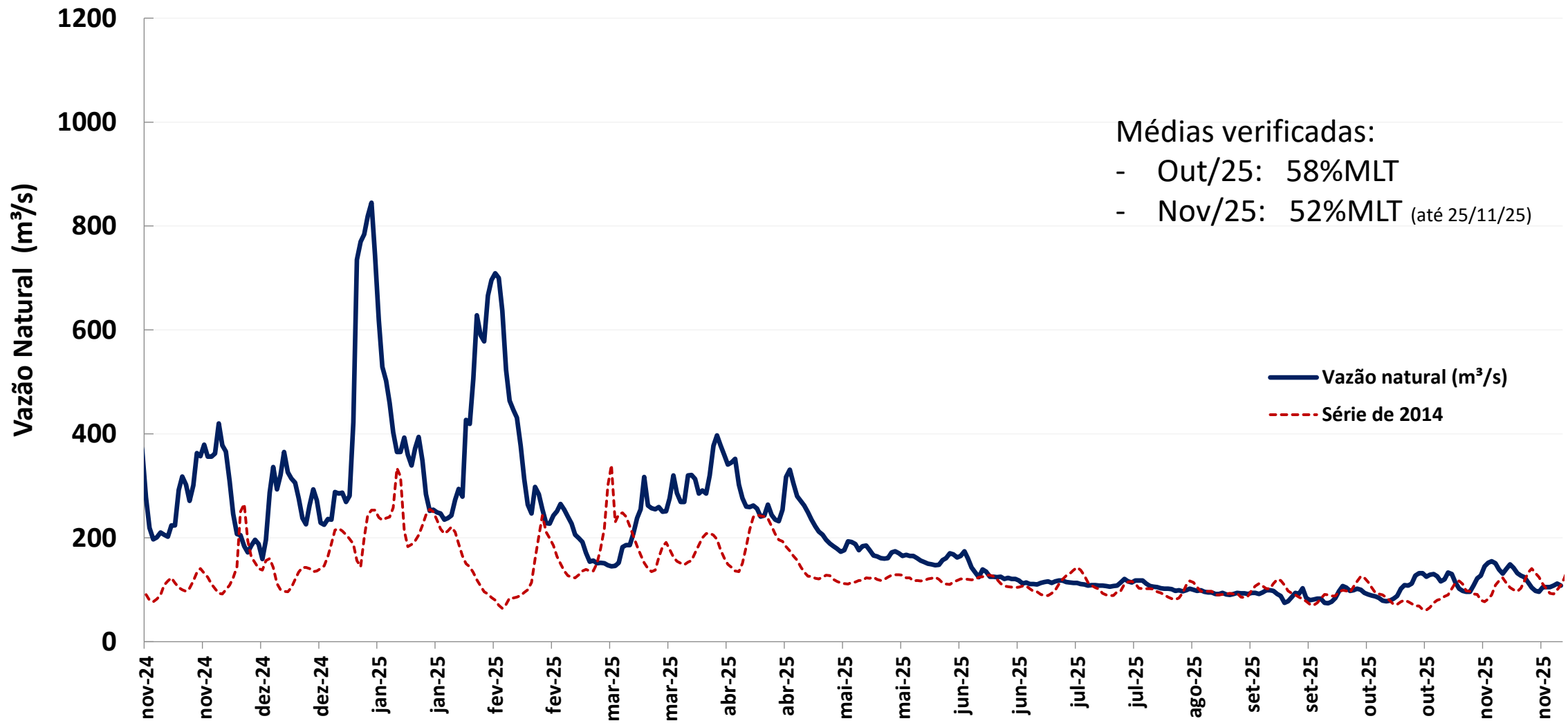
**4ª Reunião do Grupo de Trabalho Permanente de  
Acompanhamento da Operação Hidráulica na Bacia do  
Rio Paraíba do Sul  
27 de novembro de 2025**

**Análise hidrológica e hidráulica da bacia do  
Rio Paraíba do Sul.**

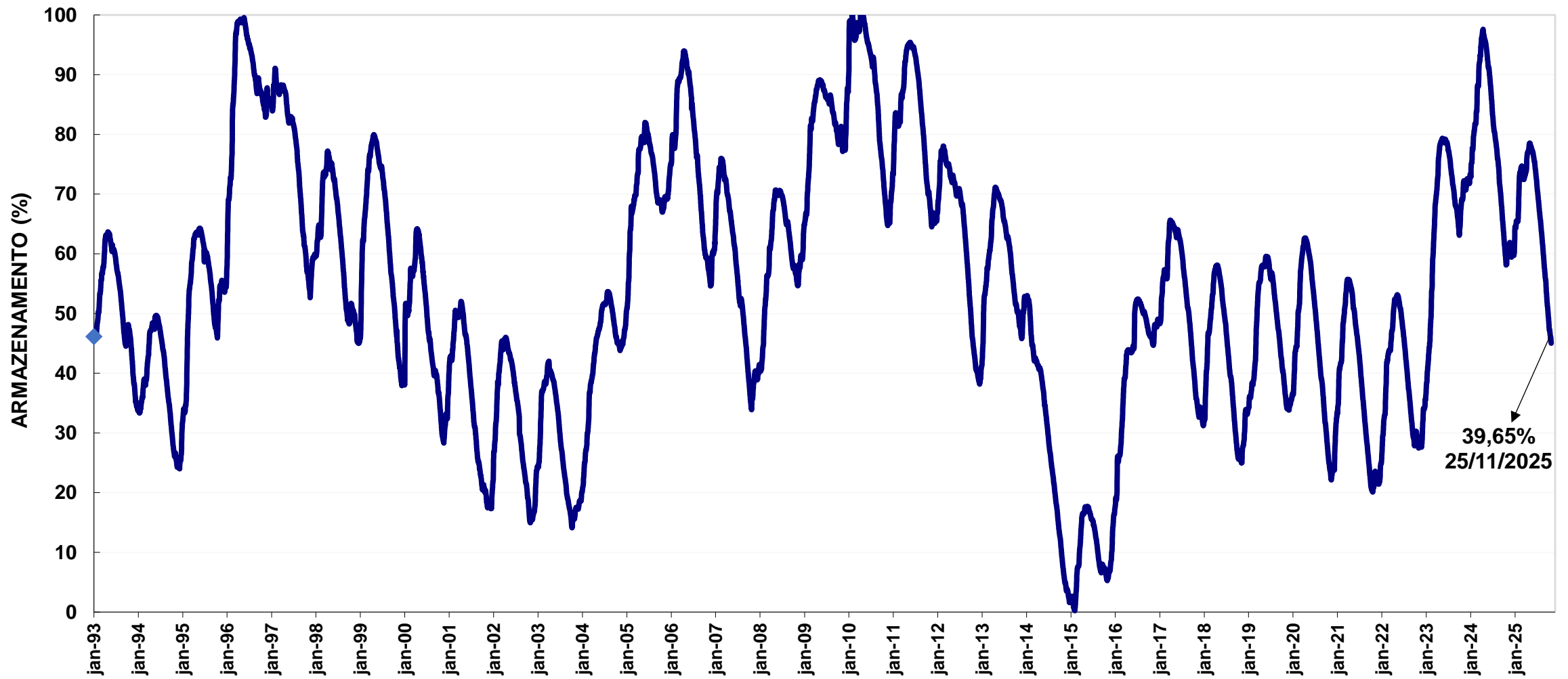


# CONDIÇÕES HIDROLÓGICAS / ARMAZENAMENTO

# Vazão Natural em Santa Cecília

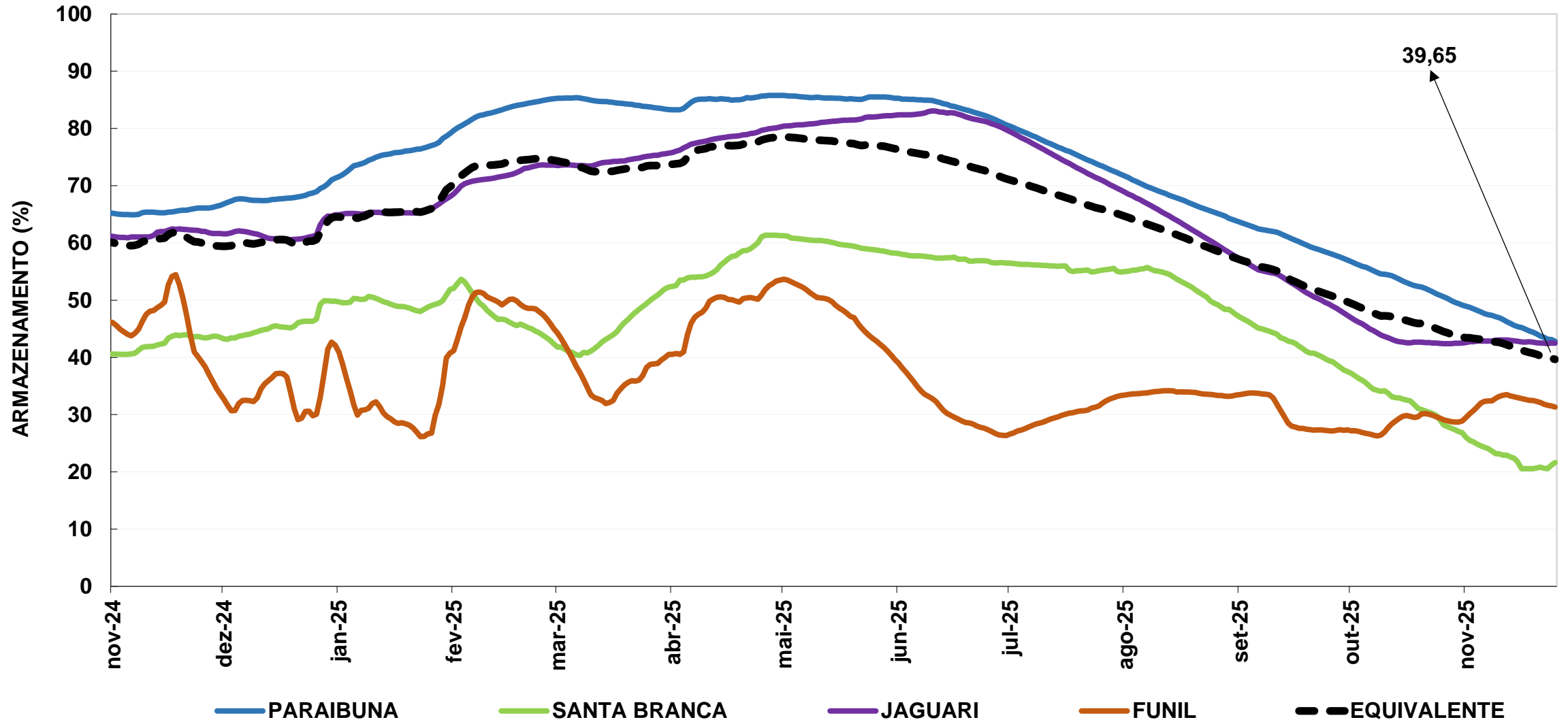


# Armazenamento histórico equivalente do rio Paraíba do Sul

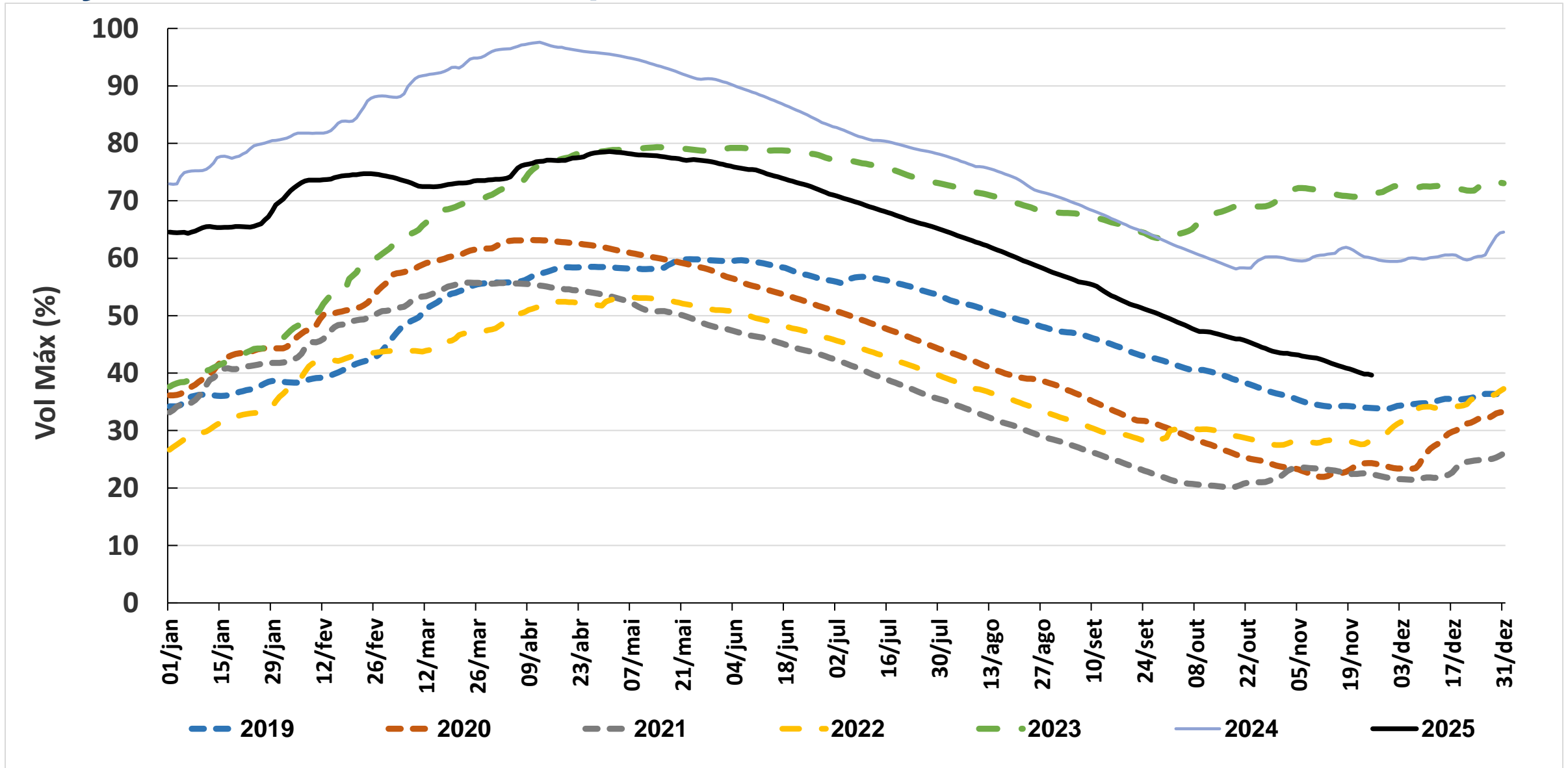


39,65%  
25/11/2025

# Armazenamento equivalente do rio Paraíba do Sul



# Evolução do armazenamento equivalente do rio Paraíba do Sul

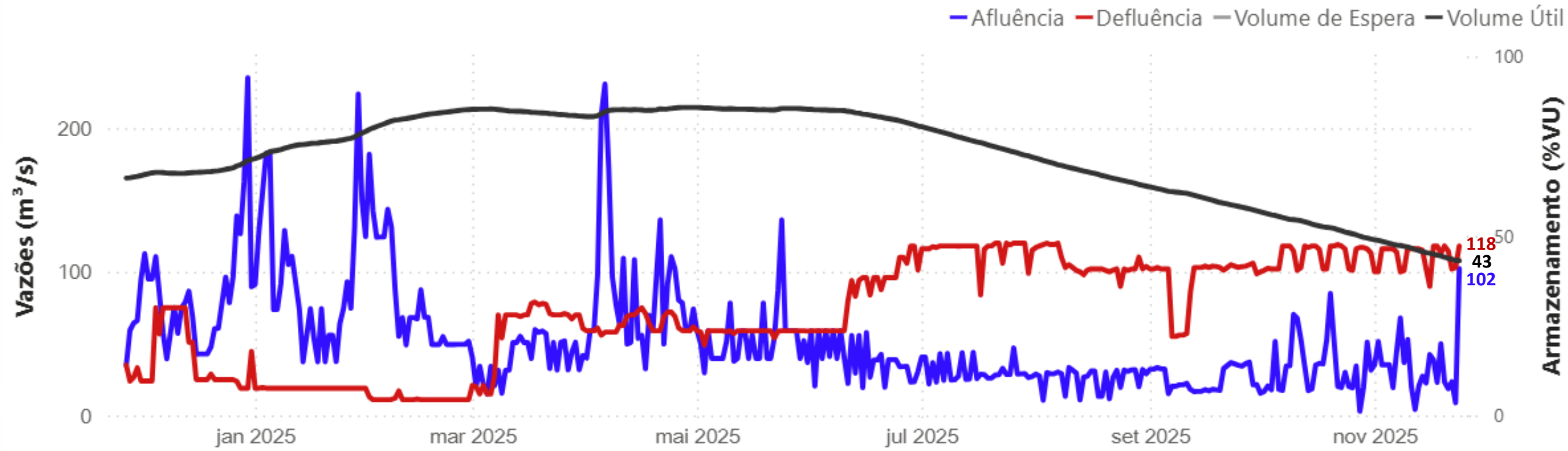




**OPERAÇÃO DOS PRINCIPAIS RESERVATÓRIOS  
DA BACIA DO RIO PARAÍBA DO SUL**

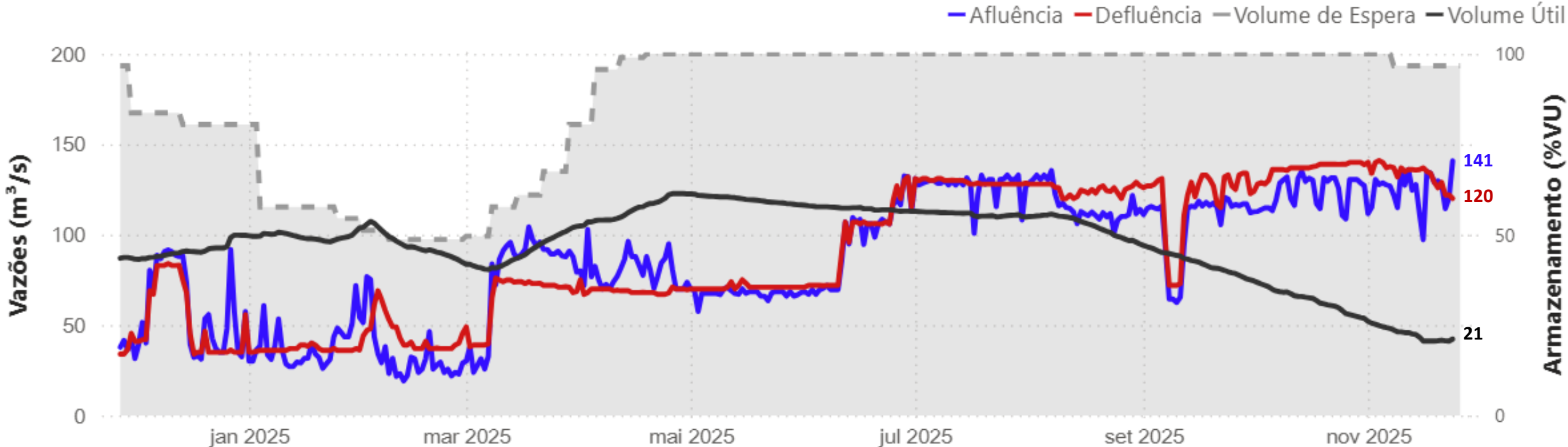
# Operação da UHE Paraibuna

## PARAIBUNA



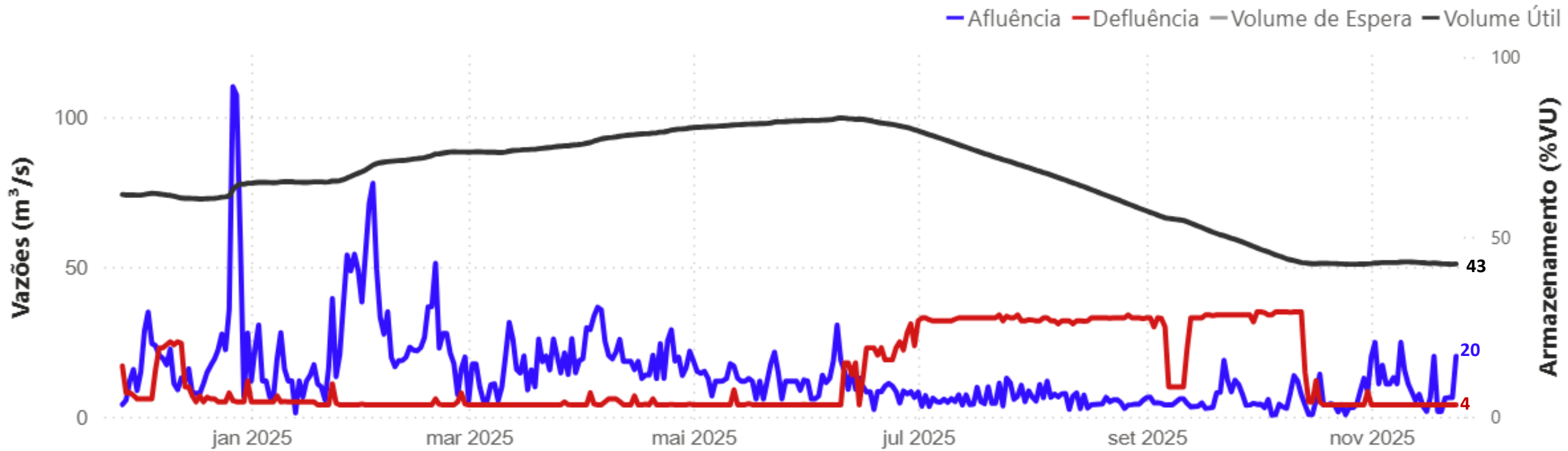
# Operação da UHE Santa Branca

## SANTA BRANCA

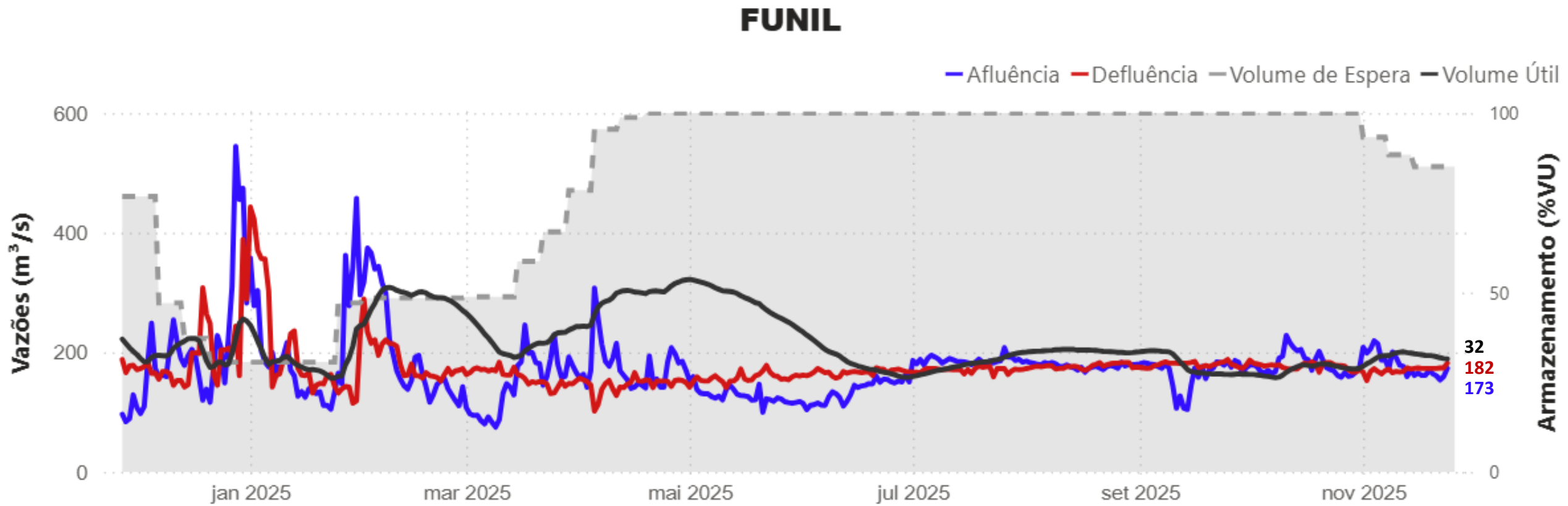


# Operação da UHE Jaguari

## JAGUARI



# Operação da UHE Funil





# CURVA DE SEGURANÇA PARAÍBA DO SUL CICLO 2024-2025

# Curva de Segurança Paraíba do Sul – Operação Normal

Aplicação: abril a novembro de 2025

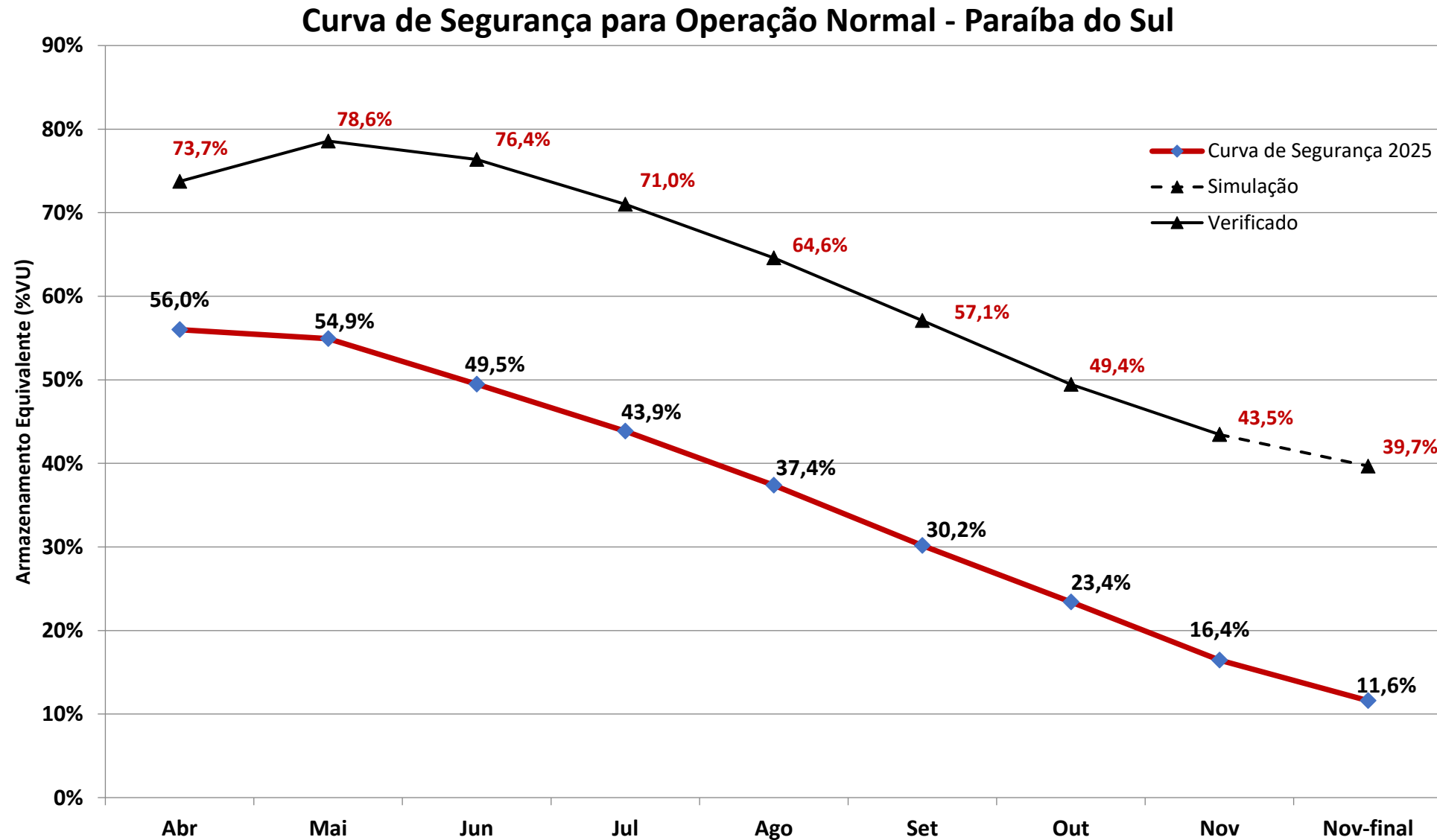
## Premissas da simulação:

- Consideração da série crítica do ano de 2014;
- Vazão Objetivo em Santa Cecília de 190 m<sup>3</sup>/s;
- Atendimento das condicionantes da Resolução Conjunta 1.382/2015.

# Curva de Segurança Paraíba do Sul – Operação Normal

Aplicação: abril a novembro de 2025

Verificado em 25/11/2025: 39,65%





**4ª Reunião do Grupo de Trabalho Permanente de  
Acompanhamento da Operação Hidráulica na Bacia do  
Rio Paraíba do Sul  
27 de novembro de 2025**

**Obrigado**