

Análise hidrológica e hidráulica da bacia do rio Paraíba do Sul

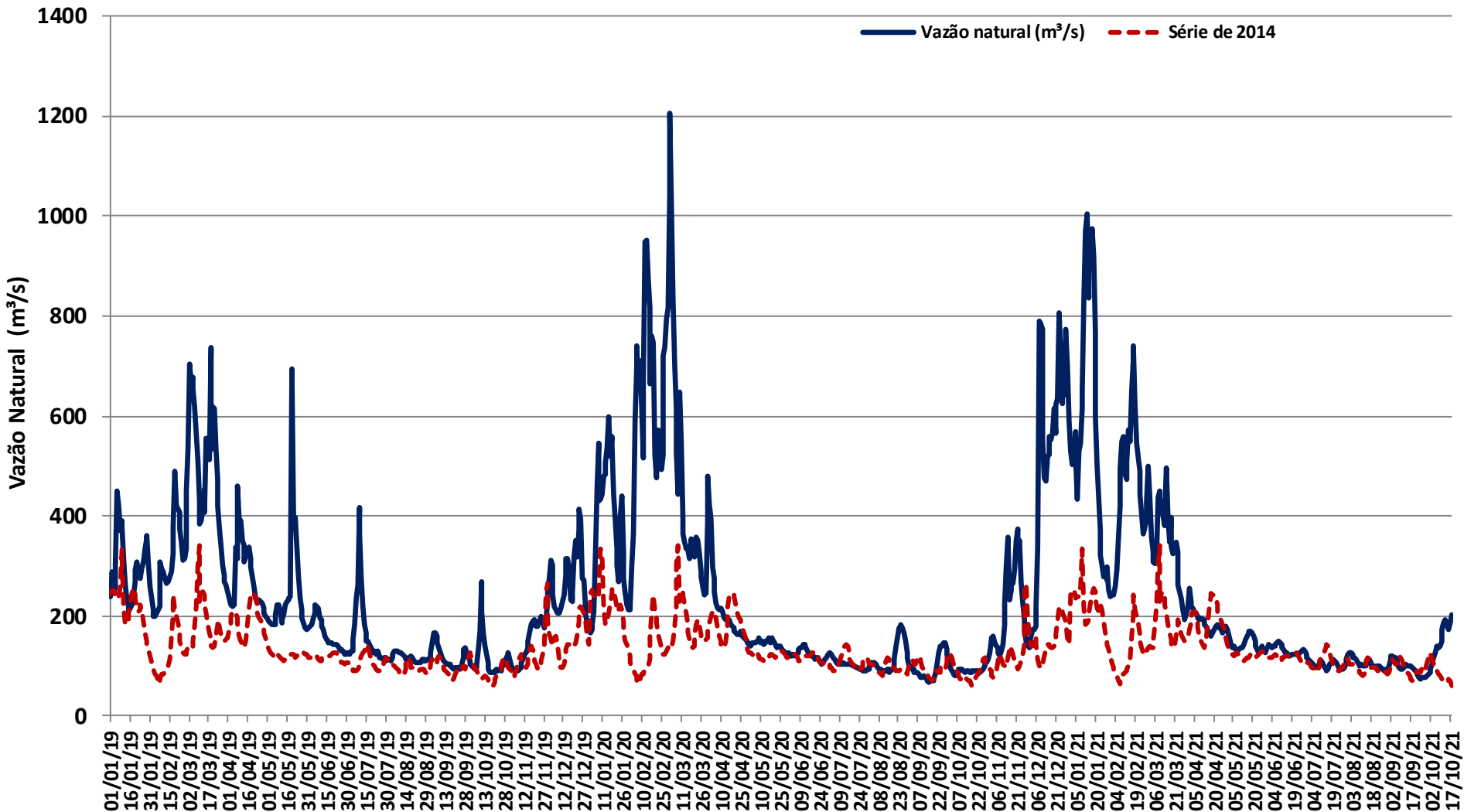


Apresentação para o GTA OH

19 – Outubro – 2021

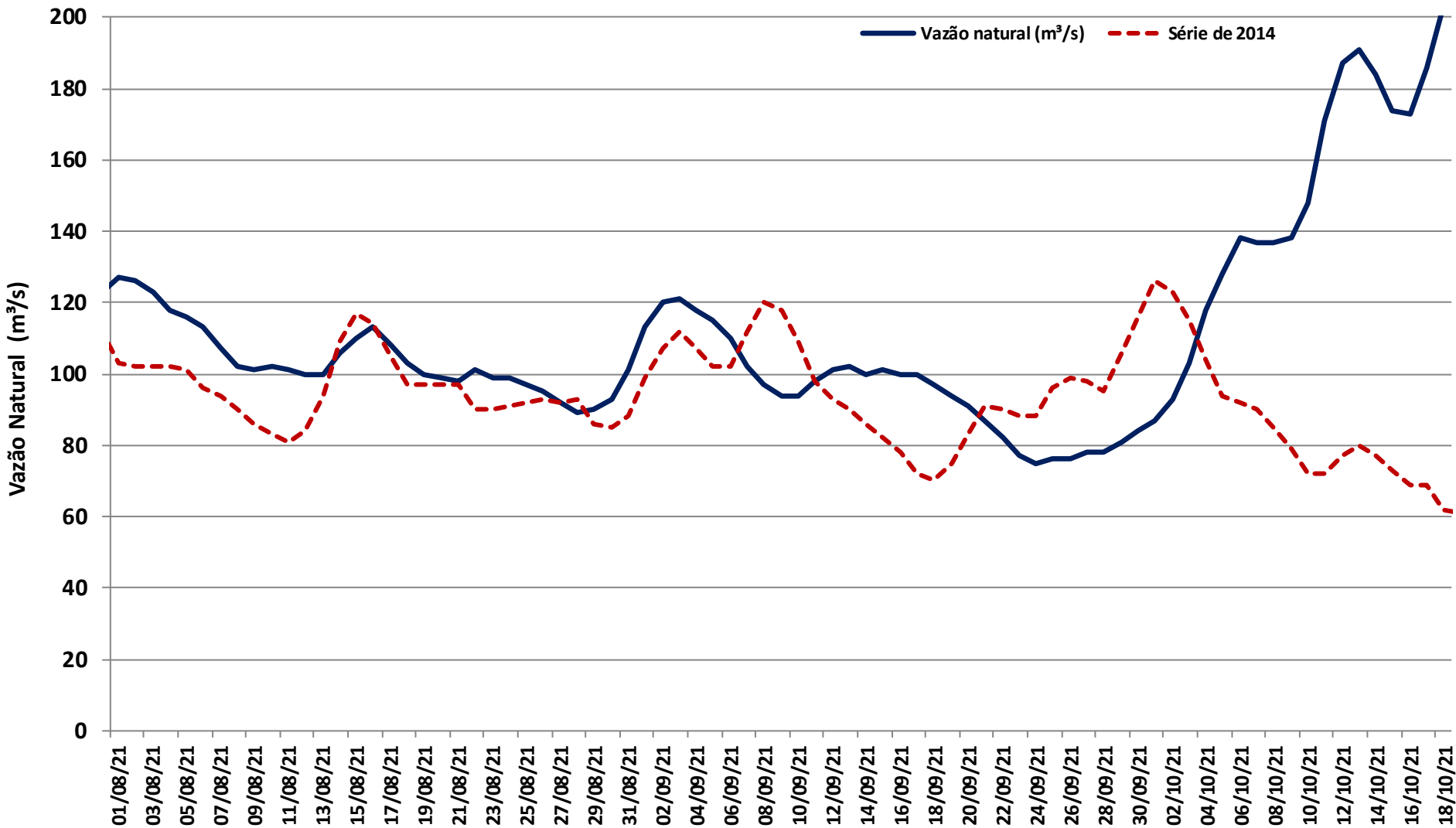
Condições Hidrológicas Observadas:

Vazão Natural em Santa Cecília



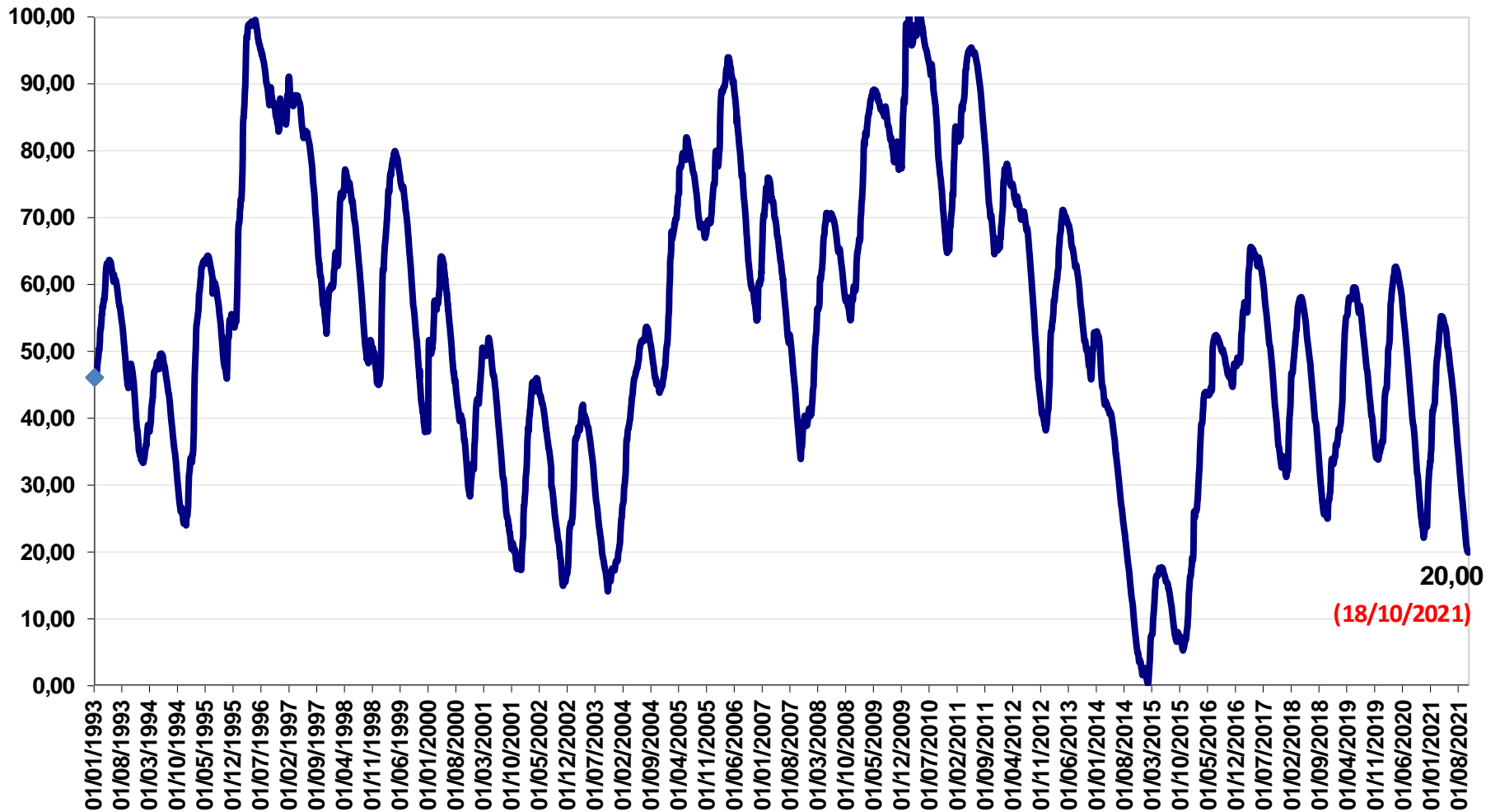
Condições Hidrológicas Observadas:

Vazão Natural em Santa Cecília



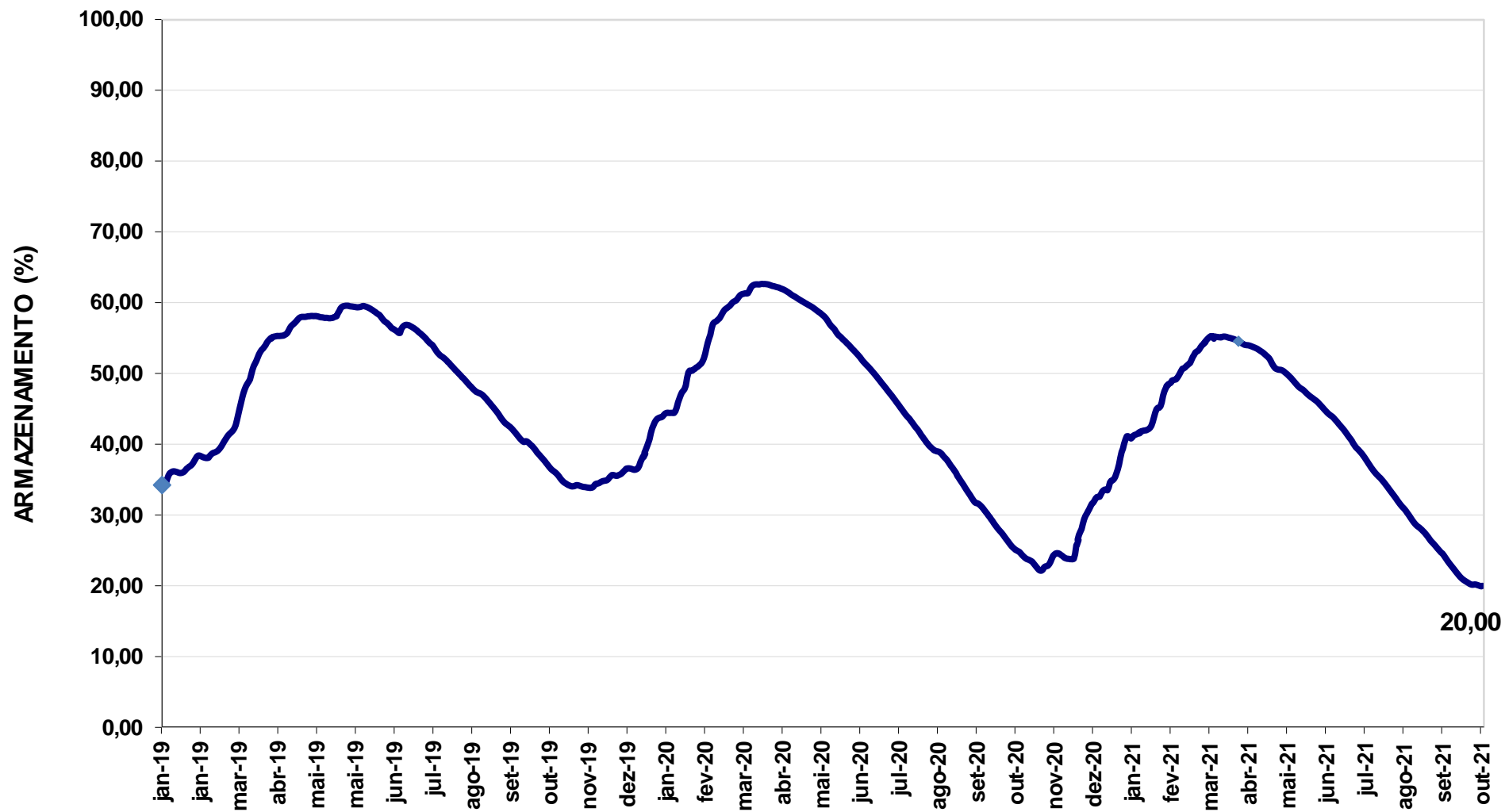
Paraíba do Sul – Histórico Armazenamento

ARMAZENAMENTO EQUIVALENTE DO RIO PARAÍBA DO SUL



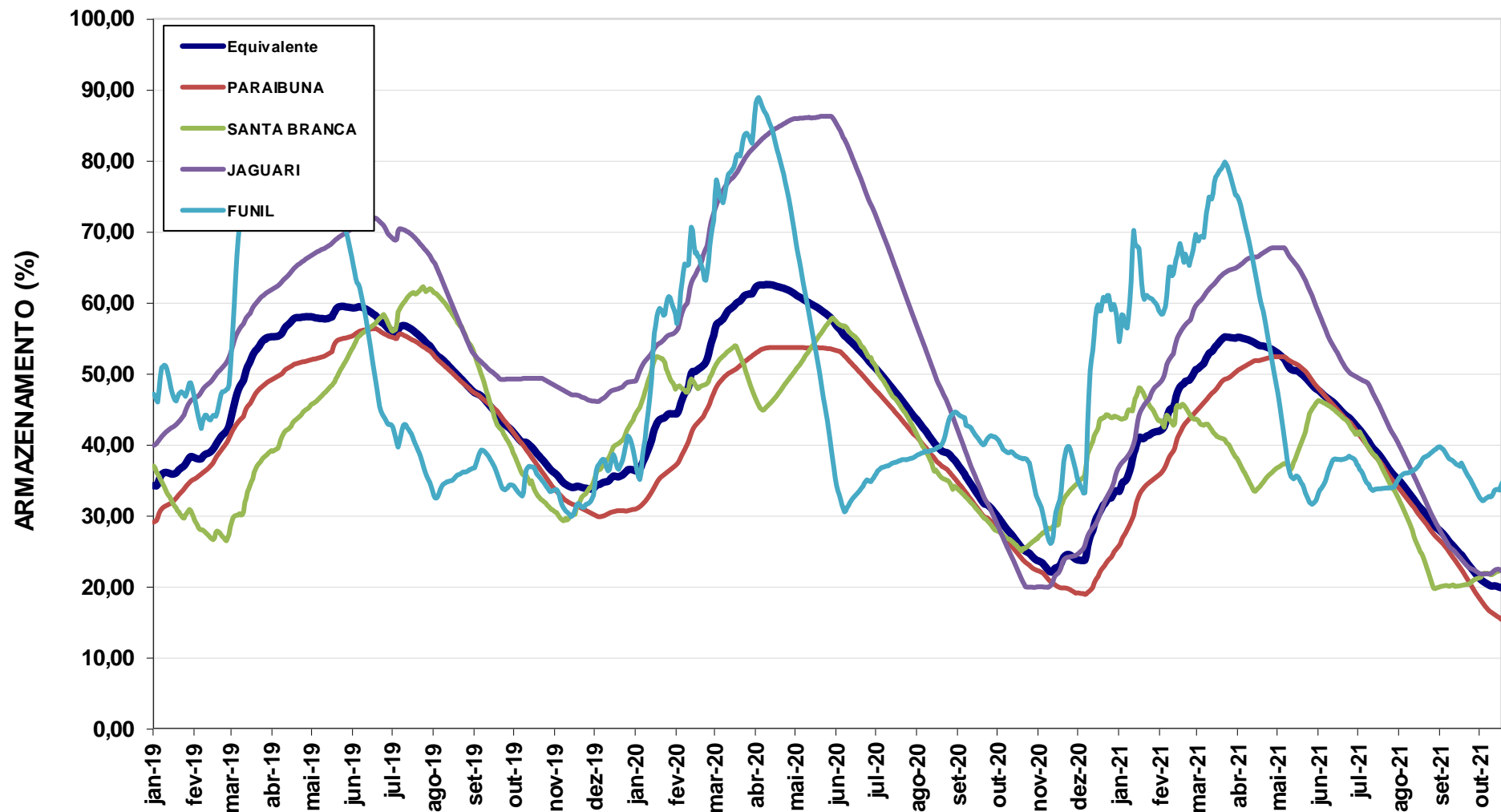
Paraíba do Sul – Histórico Armazenamento

ARMAZENAMENTO EQUIVALENTE DO RIO PARAÍBA DO SUL



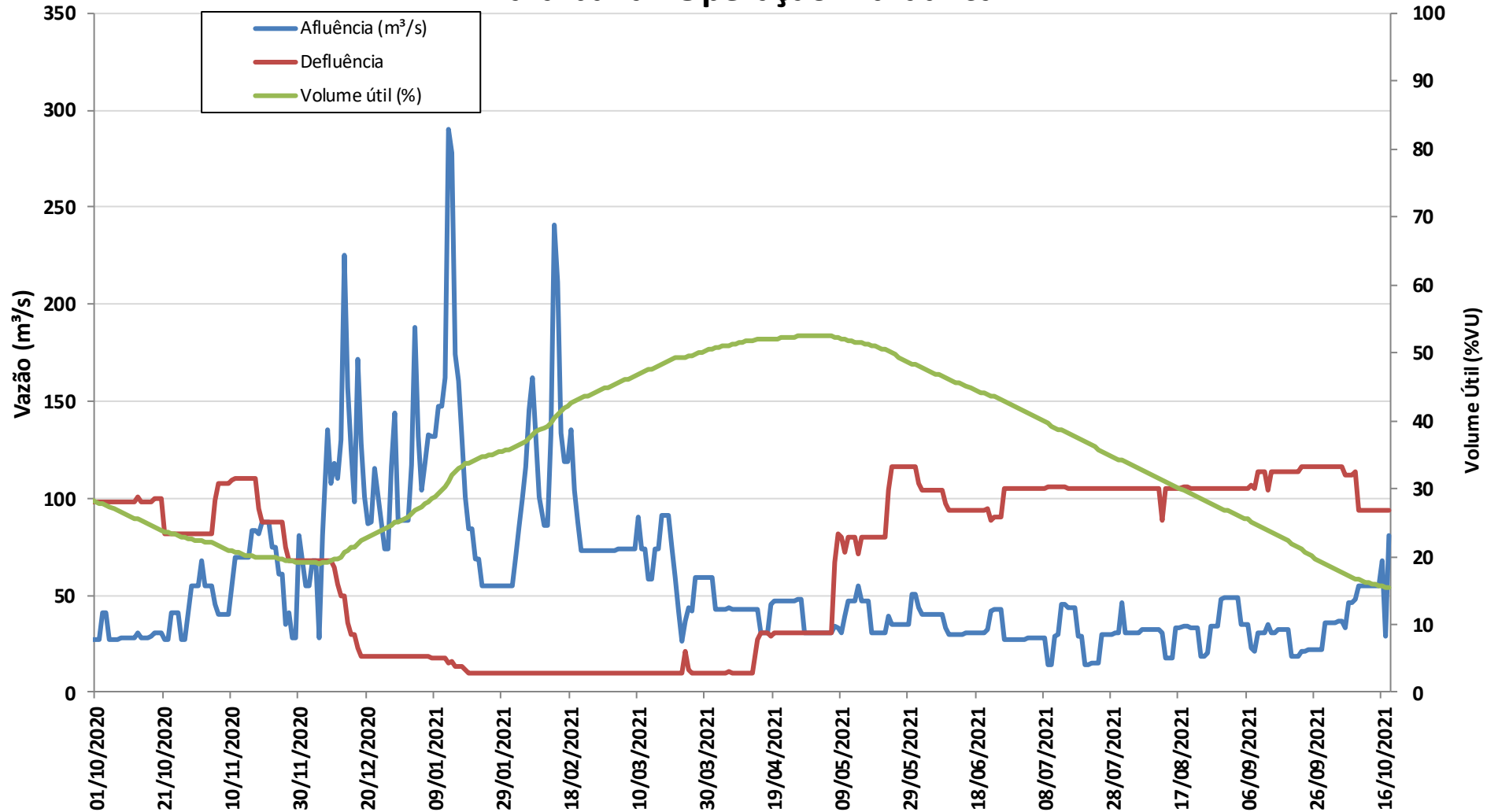
Paraíba do Sul – Histórico Armazenamento

ARMAZENAMENTOS RIO PARAÍBA DO SUL

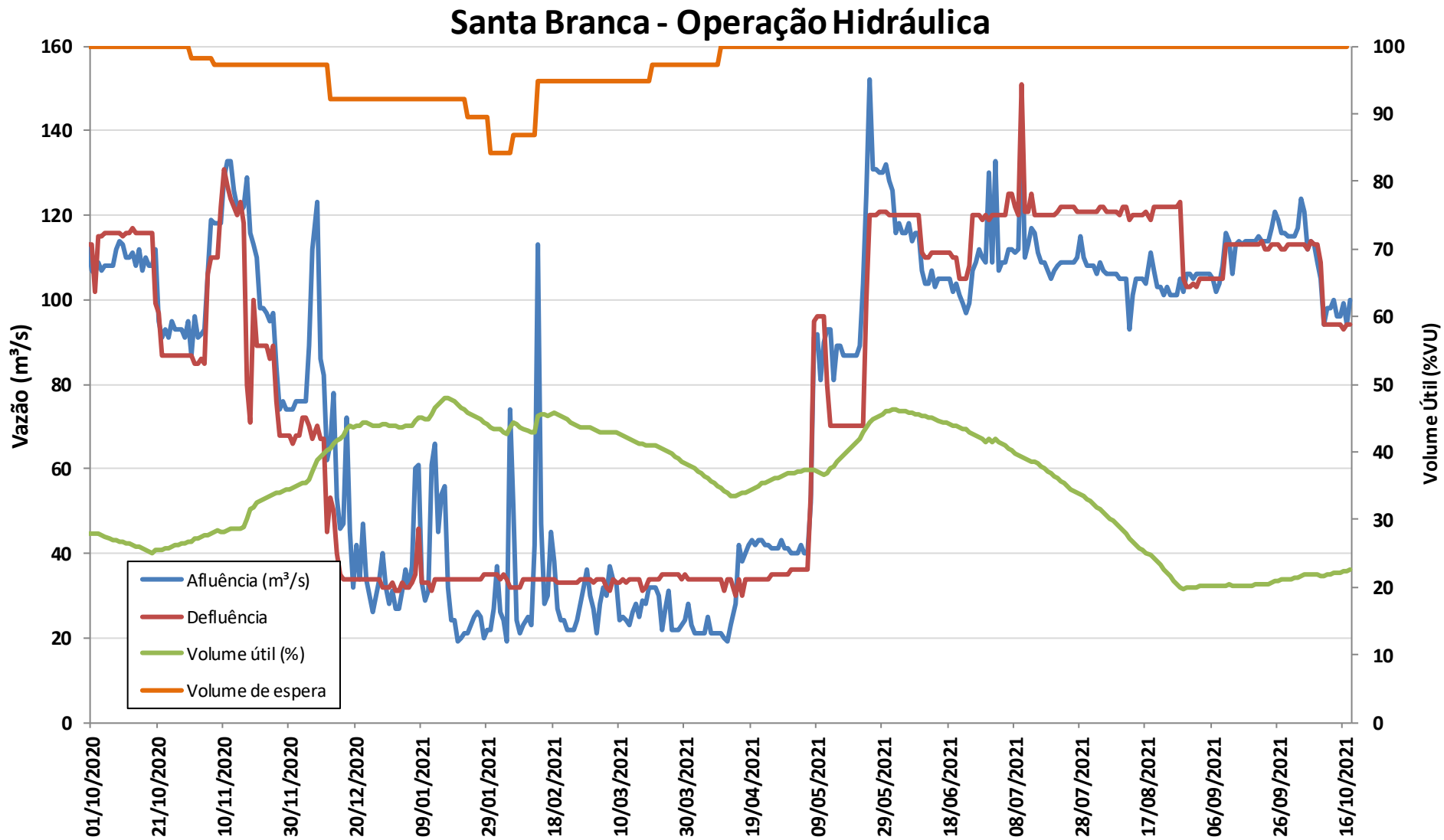


Operação Realizada

Paraibuna - Operação Hidráulica

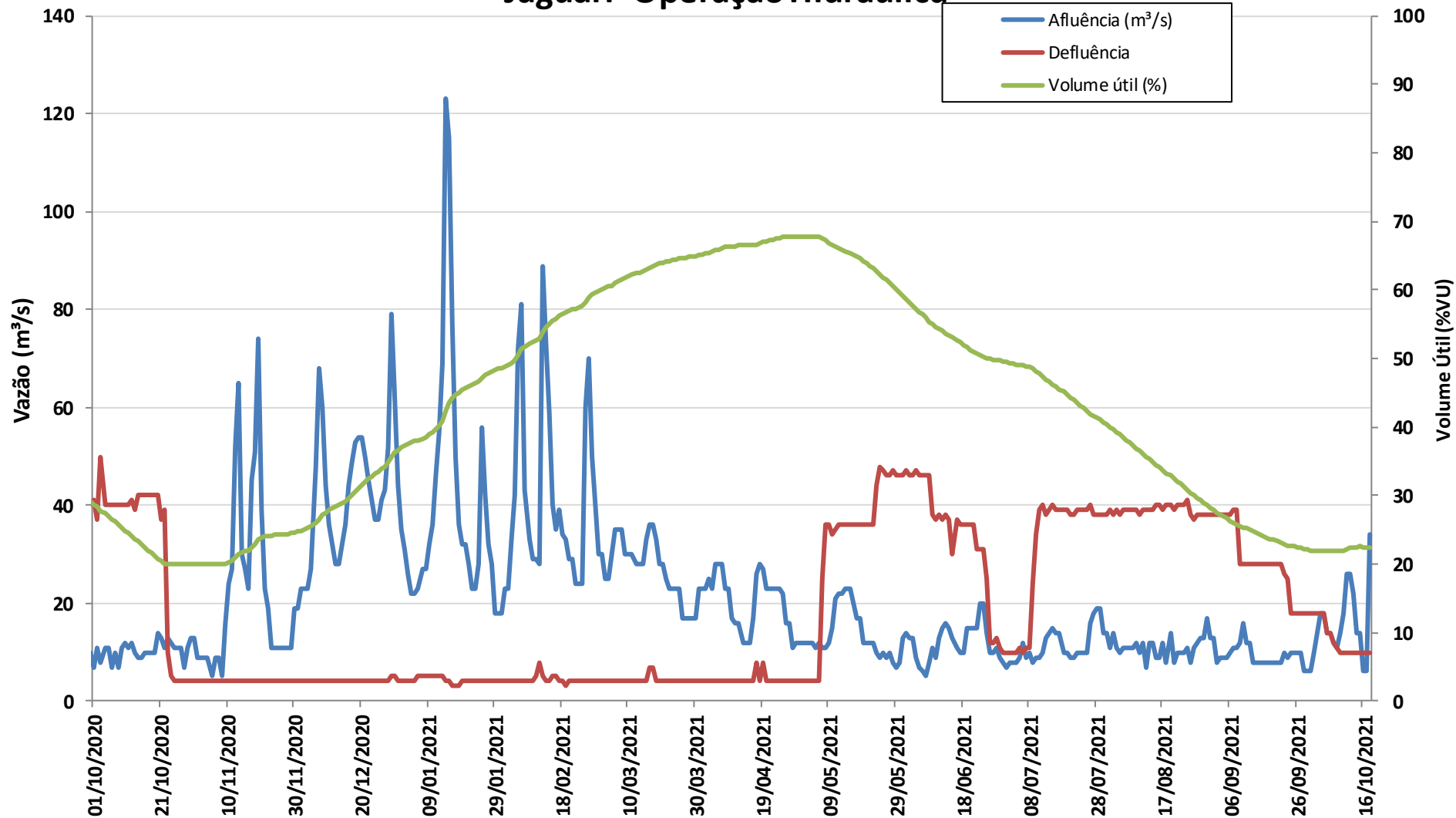


Operação Realizada



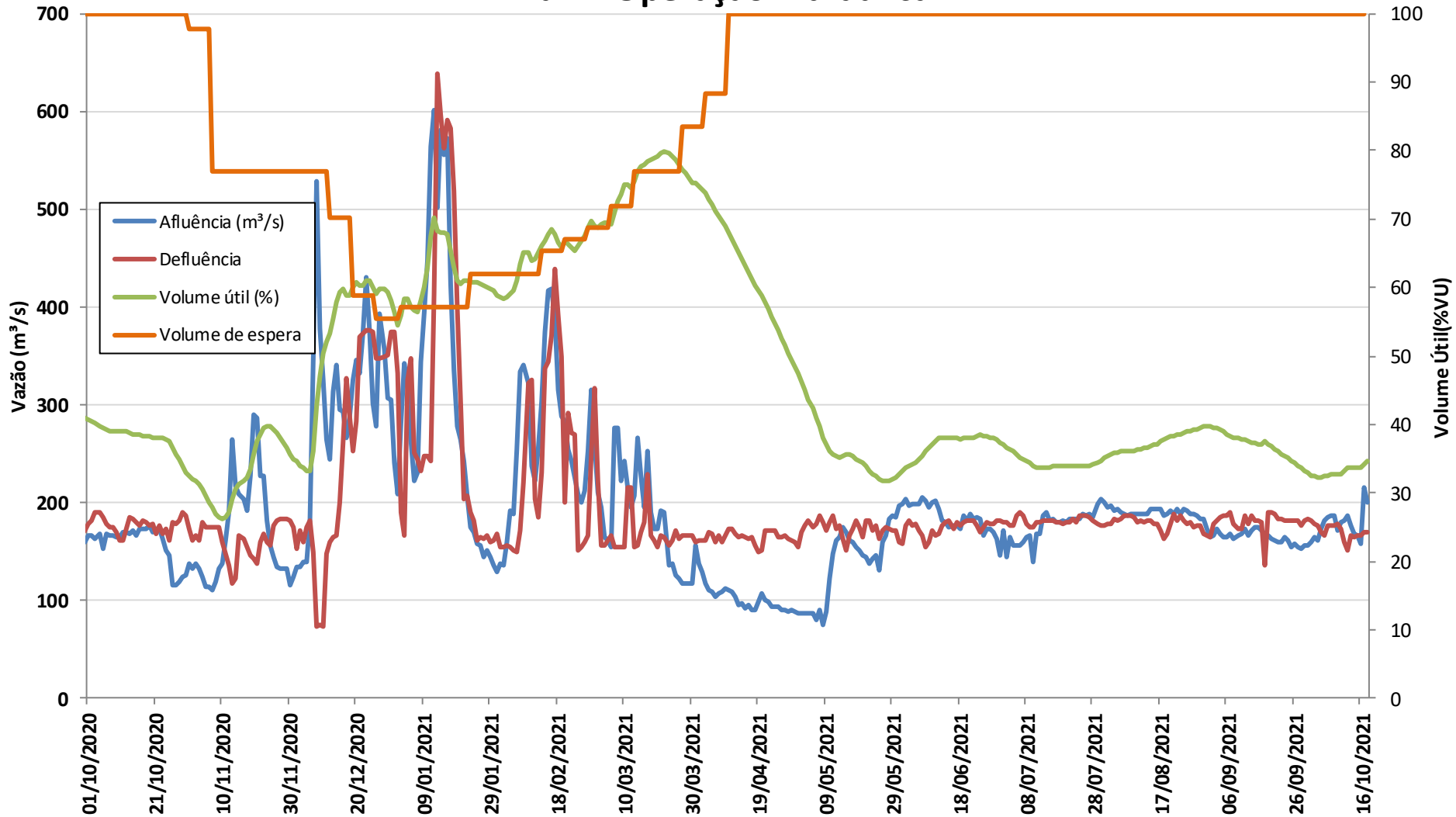
Operação Realizada

Jaguari- Operação Hidráulica



Operação Realizada

Funil-Operação Hidráulica



CURVA DE SEGURANÇA

Premissas da simulação

Premissas da avaliação:

- Atendimento à Resolução Conjunta N°1382/2015: vazão objetivo de 190 m³/s;
- Simulação à sistema equivalente;
- Patamar mensal de simulação;
- Cenário de Vazões : série de vazões observadas em 2014
- Transposição de Jaguari: retomada a partir de 16/10/21

Curva de segurança revisada considerando o volume mínimo de 20% em Funil.:

- Paraibuna: 5%
- Santa Branca: 10%
- Jaguari: 20%
- Funil: 20%**

Curva de Segurança

Curva de Segurança para Operação Normal - Paraíba do Sul

