

Condições hidrológicas e de armazenamento da Bacia do Rio Paraíba do Sul: Até 13/12/2015

Apresentação para o GTA OH

14 - Dezembro - 2015

ONS

Operação Realizada

Santa Cecília

Data	Vertimento	Vertimento objetivo	Desvio
29/11/2015	35	35	0
30/11/2015	127	35	92
01/12/2015	145	35	110
02/12/2015	72	35	37
03/12/2015	35	35	0
04/12/2015	36	35	1
05/12/2015	42	35	7
06/12/2015	35	35	0
07/12/2015	73	35	38
08/12/2015	82	35	47
09/12/2015	57	35	22
10/12/2015	35	35	0
11/12/2015	35	35	0
12/12/2015	57	35	22
13/12/2015	219	35	184
14/12/2015	386	35	351

Aumento da Geração da UHE PPS devido a chuva incremental no trecho entre Funil e SCI

Aumento da Geração da UHE PPS devido a chuva incremental no trecho entre Funil e SCI

Aumento da Geração da UHE PPS devido a chuva incremental no trecho entre Funil e SCI

Dados até 8h30min

Operação Realizada

Pereira Passos

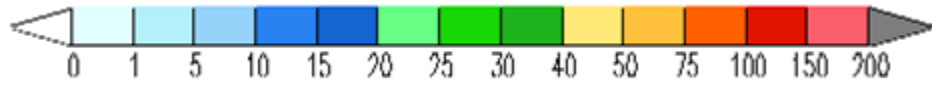
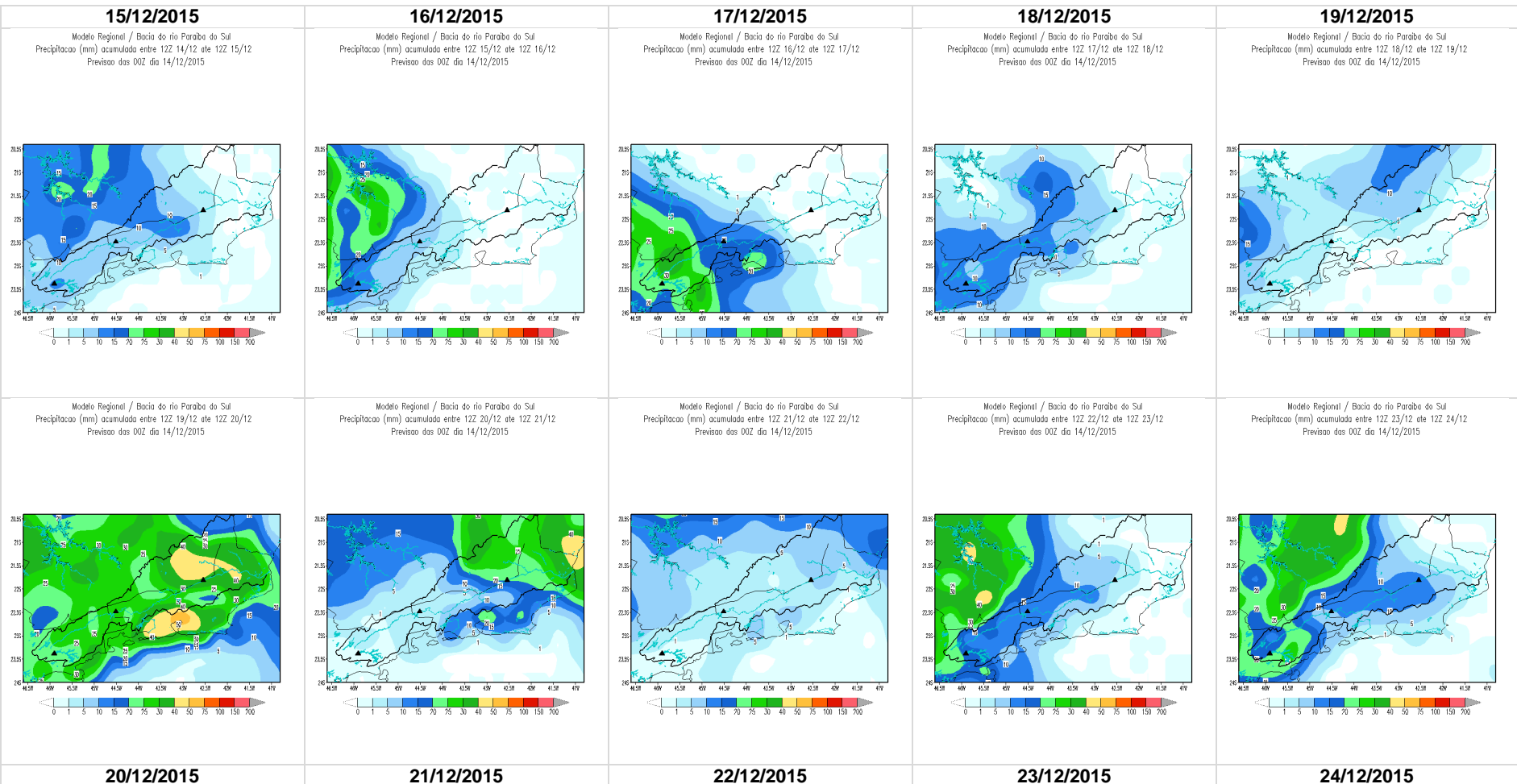
Data	Defluência	Defluência Objetivo	Desvio
29/11/2015	70,3	70	0,3
30/11/2015	119,0	77,5	41,5
01/12/2015	111,0	73,8	37,2
02/12/2015	95,5	73,75	21,8
03/12/2015	80,3	77,5	2,8
04/12/2015	101,0	88,8	12,2
05/12/2015	103,0	81,3	21,7
06/12/2015	143,0	70	73,0
07/12/2015	146,0	81,3	64,7
08/12/2015	144,0	70	74,0
09/12/2015	89,4	77,5	11,9
10/12/2015	125,0	73,8	51,2
11/12/2015	90,1	73,75	16,4
12/12/2015	133,2	77,5	55,7
13/12/2015	151,5	70	81,5
14/12/2015	147,9	85	62,9

Aumento da Geração da UHE PPS devido a chuva incremental no trecho entre Funil e SCI

Aumento da Geração da UHE PPS devido a chuva incremental no trecho entre Funil e SCI

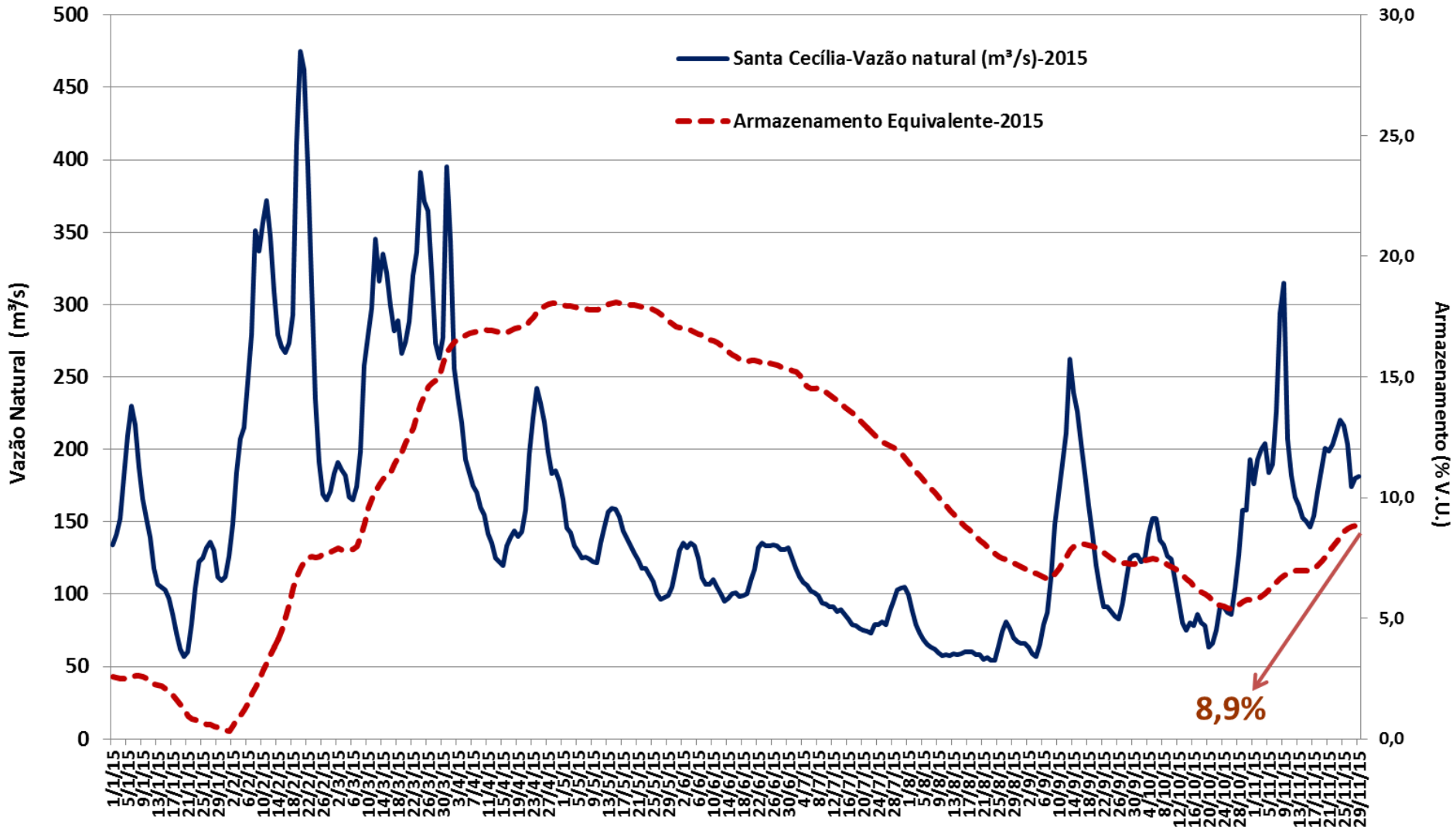
Dados até 8h30min

Previsão Meteorológica – Paraíba do Sul - ETA



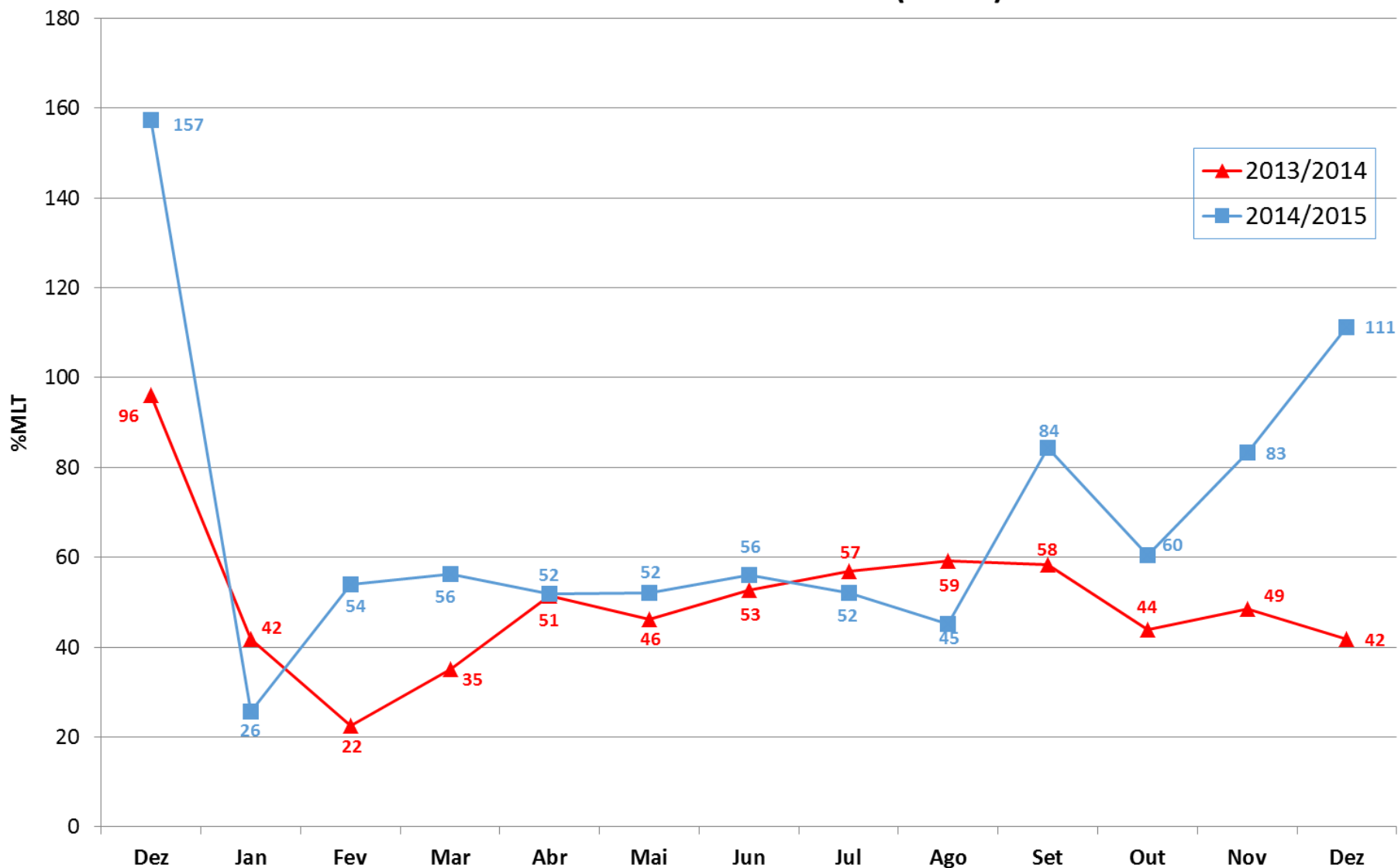
Armazenamento Equivalente x Vaz Objetivo

Operacionalização da Vazão Objetivo

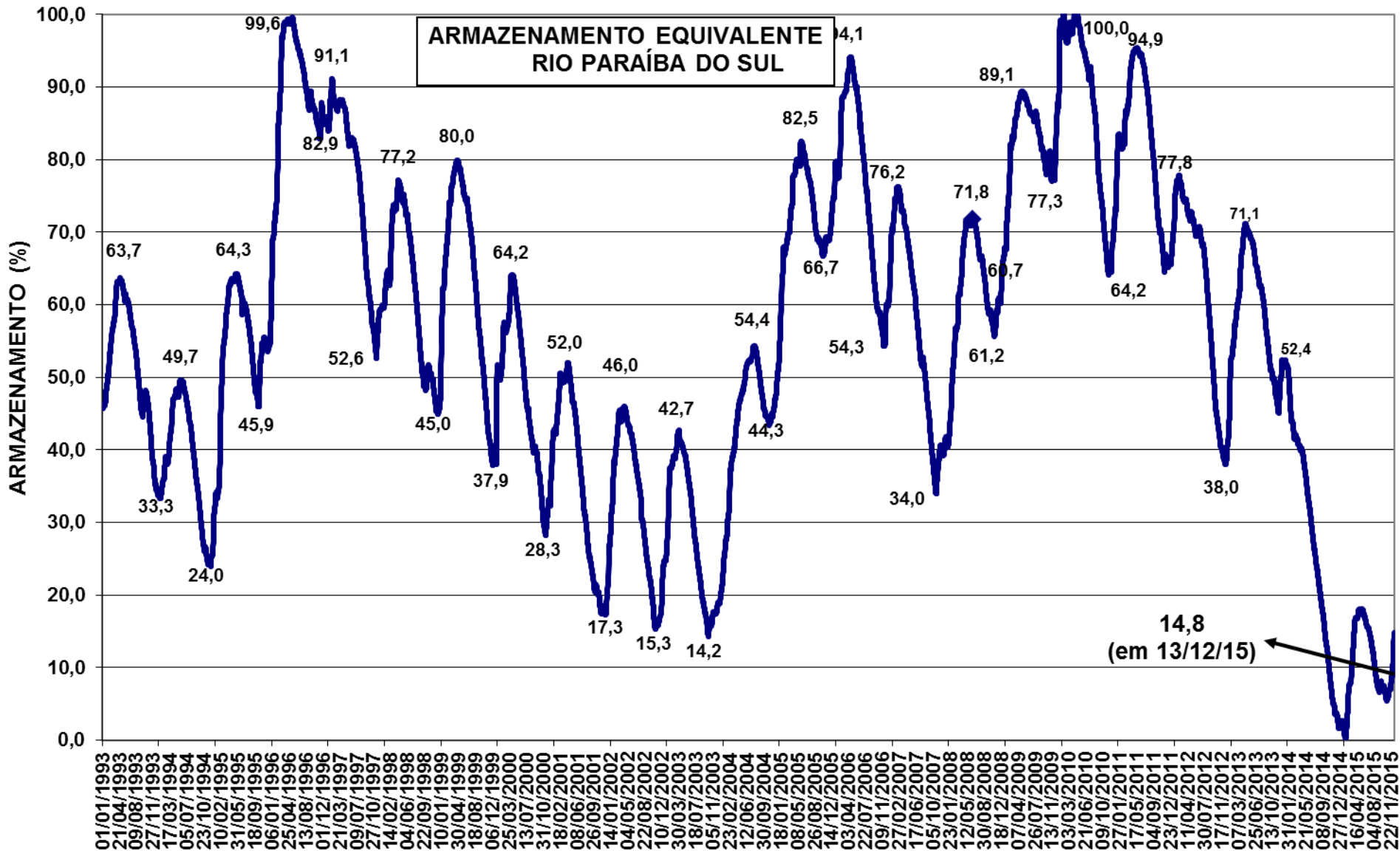


Paraíba do Sul – Situação Hidrológica

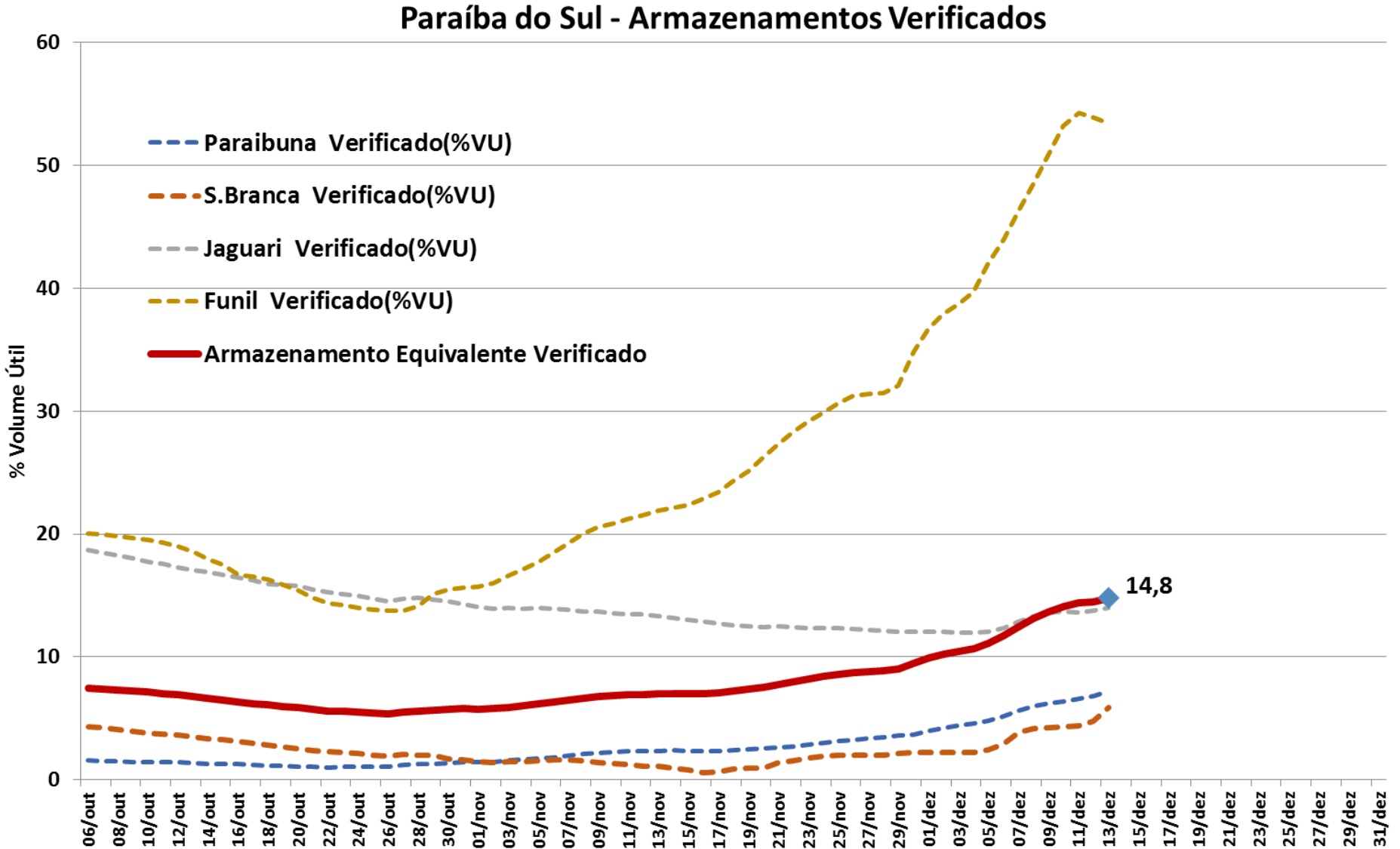
Vazão Natural em Santa Cecília (%MLT)



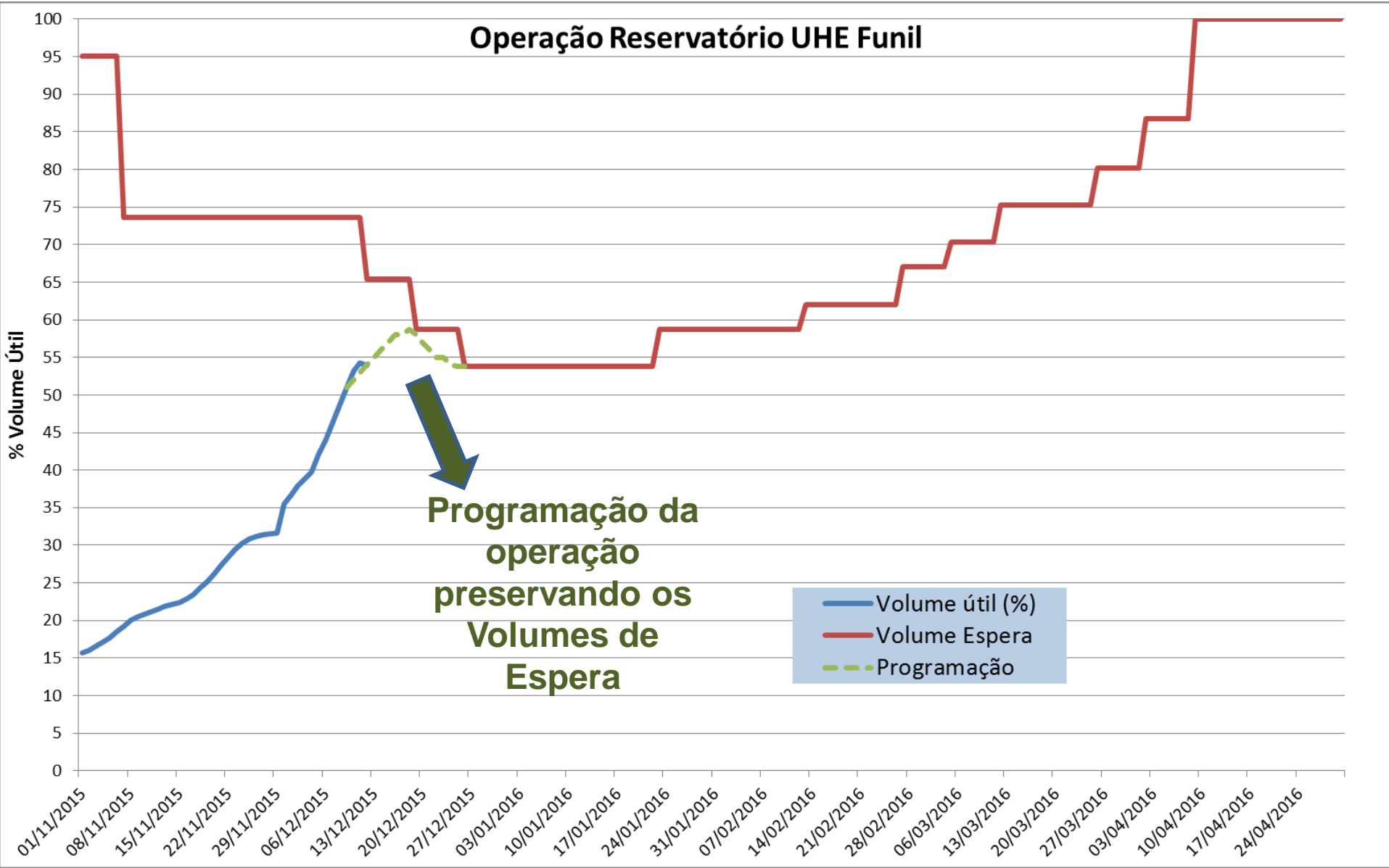
Paraíba do Sul – Situação Hidrológica



Paraíba do Sul – Armazenamentos Verificados



Funil – Em operação normal de Controle de Cheias



Funil – Em operação normal de Controle de Cheias

